

生活困窮・孤独孤立対策支援プラットフォームメールマガジン 2025年9月19日発行

【本日の内容】

- (1) 【一般社団法人 旅の葉】
はるな愛 講演「自分らしく生きる」のご案内
- (2) 【一般社団法人 はぐっと】
「よなきカフェ」オープンのお知らせ
- (3) 【徳島県 地域共生推進課】
「生活支援ネットワーク緊急応援支援費補助金」3次募集のご案内について

※ 本メールマガジンは、「とくしま孤独・孤立対策官民連携プラットフォーム」及び「生活困窮者自立支援プラットフォーム」に参加いただいている団体の方々へBCC送付による一斉送信でお送りしています。

※ 両プラットフォームを合わせて、現在「177団体」の皆様へ、ご参画いただいております。

※ 両プラットフォームの詳細や、これまでのメールマガジン・バックナンバーにつきましては、こちらのURLからご参照ください。
[「https://www.pref.tokushima.lg.jp/ippanokata/kenko/chikiifukushi/7244074/」](https://www.pref.tokushima.lg.jp/ippanokata/kenko/chikiifukushi/7244074/)

=====

(1) 【一般社団法人 旅の葉】

はるな愛 講演「自分らしく生きる」のご案内

はるな愛さんが、tabi-no-otomo に来てくださいます。

愛さんは、私たちにとって LGBTQを身近に感じさせてくれた存在 です。かつては「自分が思う性で生きること」がとても難しく、オープンにすることさえ怖かった時代がありました。

そんな中で、はるな愛さんは【美】を追求し、世界一の称号を手に入れました。その姿は「どんな時でも【自分らしく】」という生き方を体現されています。

自分らしく生きることは、とても簡単なことではありません。今回のご講演では、愛さんがどのように自分と向き合い、歩んでこられたのか——その真実の物語を語っていただきます。ぜひ、ご参加ください！

- 【講演日時】 10月5日 (日)
- 【会場】 12:00
- 【開演】 12:30~13:30
- 【交流会】 13:30~14:00
- 【場所】 アミコビル5階特設会場
- 【参加料】 3,000円

※申し込み方法等詳細は、添付のチラシをご確認ください。

=====

(2) 【一般社団法人 はぐっと】

「よなきカフェ」オープンのお知らせ

8月27日に「夜泣きカフェ」を東新町商店街にオープンしました。

夜中に赤ちゃんが泣き止まず、心細い気持ちで過ごす時間。
「誰かと一緒にいたい」「安心できる場所がほしい」そんな声から生まれたのが よなきかふえ enento です。

毎月最終水曜日の夜、徳島市・東新町商店街入口のカフェにあたたかい灯りをともします。
1階はカフェスペースとして、親子はもちろん「子育てを応援したい大人」や地域の方も気軽に立ち寄れる場所。

2階は「よなきごや」として、赤ちゃんとお母さん専用の仮眠・休憩スペース。
おむつやミルクなどの“手ぶらセット”、夜中でも安心の“ミルクバー”、そして朝には“モーニングサービス”を
無料でご利用いただけます。

お近くの団体様やお母様、お父様が方にもご周知いただければと思います。よろしく申し上げます。

※詳細は、添付のチラシをご確認ください。

(3) 【徳島県 保健福祉部 地域共生推進課】

「生活支援ネットワーク緊急応援支援費補助金」3次募集のご案内について

お米の配布や食事提供の事業をする「民間団体」の3次募集を開始します。
9月30日（火）まで随時受付ますので、まだご申請いただいていない団体様は、是非活用のご検討をお願いします。

○概要

地域に密着して生活困窮者支援、孤独・孤立対策などの支援活動を行っている民間団体に対し、米をはじめとする食材や食事の提供に要する経費について、補助します。

○補助上限額

1団体あたり40万円

○補助対象期間

交付決定日から令和7年10月31日まで

○補助対象経費

- ・米及び米以外の食材の購入費
- ・消耗品費、燃料費など

○補助対象経費の基準額

- ・2kg以上の米を含む食材を配布する場合
米：配布1セットにつき、1800円まで
米以外の食材：配布1セットにつき、700円まで
- ・消耗品費、燃料費等
食材に係る費用の10%まで

○申請書提出期限

令和7年9月30日（火）

詳細は、次のURLをご確認ください。

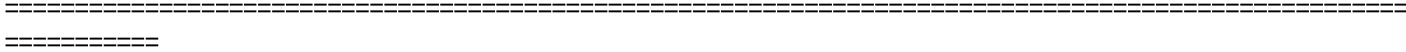
<https://www.pref.tokushima.lg.jp/ippannokata/kenko/chiikifukushi/7305284/>

～連絡先～

徳島県保健福祉部地域共生推進課

Mail: chiikikyouseisuishinka@pref.tokushima.lg.jp

TEL : 088-621-2938



生活困窮・孤独孤立支援プラットフォーム事務局
(徳島県 保健福祉部 地域共生推進課内)

電話 : 088-621-2938

ファクシミリ : 088-621-2913

Email : chiikikyouseisuishinka@pref.tokushima.lg.jp



テーマ

「自分らしく生きる」 はるな愛 講演

profile

はるな愛

タレント・歌手・実業家。

『エアあやや』でブレイクし、『ミス・インターナショナル・クイーン』世界一の称号や韓国観光名誉広報大使、東京2020パラ開会式出演、大阪・関西万博スペシャルサポーターなど多方面で活躍。人権講演や被災地支援など社会貢献にも力を注いでいる。

参加料 3,000円

10/5 (日)

開場 12:00

開演 12:30~13:30

交流会 13:30~14:00

場所： アミコビル5階特設会場

問い合わせ： 088-679-6655 tabi-no-otomo

主催：一般社団法人 旅の栞

後援： レインボーとくしまの会

定員100名



予約フォーム



よなきカフェ
enenta

ねむれぬ
よるは
だれかと
ひといき

眠れない夜に、そっと灯るあかり

徳島初！赤ちゃんの夜泣きに悩む子育て中の方のための
『夜泣きカフェ』が東新町商店街に8月27日オープン



とき

毎月最終水曜日 pm 22:00 - am 6:00



ところ

PONT NEUF

徳島市新町橋1丁目13-1
(東新町商店街入口・阿波銀行本店営業部前)

★ よなきカフェとは？

赤ちゃんを連れて夜ふかしできるやさしい居場所です。赤ちゃんが泣いていても、しんどくなくても「ちょっと外に出たいな」そんな、気軽な気持ちでふらっと寄ってくださいね。

毎月最終水曜日、徳島の小さなカフェが、深夜だけの特別な“子育てひと休み空間”になります。照明はやわらかく、音楽も静かに。仮眠スペースで横になったりミルクをあげたり、カフェスペースのやさしい飲み物でひと息つくのも。早朝にはモーニングセットを食べませんか。

保育士や心理士がそばにいるので、話したいときには話せて、静かに過ごしたいときは、そっと見守ってもらえます。

もちろん赤ちゃんが泣いても大丈夫◎ゆったりした時間を過ごそう。

<仮眠OK・手ぶらOK・仮眠/ミルクスペース完備>



開催日 : 毎月最終水曜日に定期開催
営業時間 : 深夜22:00～翌朝6:00
開催場所 : PONT NEUF kissa (徳島市新町橋1丁目13-1)
対象 : 1歳6ヶ月までの赤ちゃんと保護者さま
入場料 : 赤ちゃん無料/大人500円(税込) ※モーニングプレート付
メニュー : ドリンク各種500円

<お問い合わせ>

一般社団法人 はぐっと (担当: 秋山)

メール: fleur03aki.mori@gmail.com 電話: 070-8986-4340

Instagram: <https://www.instagram.com/enentocafe>



お米の配布や食事の提供の事業をする 「民間団体」を募集！補助します。

【補助対象事業】

①2kg以上のお米を含む食材配布



②お米を含む食事の提供



※食糧価格高騰による「こども食堂」運営支援金の支給対象者は、①の活動に限ります。

生活困窮者支援、孤独・孤立対策などの支援活動を行っている民間団体を対象に、お米をはじめとする食材の配布や食事の提供に要する経費を補助する事業の公募を開始しますのでお知らせいたします。

(1) 補助対象者

概ね1年以上かつ概ね1月当たり1回以上の支援活動実績を有する民間団体

※「民間団体」 = 任意団体、NPO法人、一般社団法人、社会福祉法人、株式会社、障がい福祉サービス・介護サービス事業者などの福祉サービス事業者 など

(2) 補助上限額

1団体あたり40万円

(3) 補助対象期間

交付決定から令和7年10月31日まで

(4) 応募期間

令和7年7月 4日（金）から

令和7年9月30日（火）まで随時受付（必着）

※応募額が予算額（前期募集分）を超えた場合は抽選とします。

(5) 応募方法

メール、郵送（特定記録）、持参

(6) その他

詳細な内容については、県のホームページをご覧ください。

■ 応募先およびお問合せはこちら

徳島県 保健福祉部 地域共生推進課 地域共生担当

電話番号：088-621-2938

FAX番号：088-621-2913

メールアドレス：

chiikikyouseisuishinka@pref.tokushima.lg.jp

