

ベンリ・カイテキ・サステナブル 公共交通のススメ

公共交通が便利なワケ



鉄道の定期・きっぷが スマホで買える

JR四国のチケットアプリ「しこくスマートえきちゃん」は、スマホで「いつでも・どこでも、キャッシュレスで定期や乗車券、お得なきっぷが購入できます。



路線バスなどの 今の走行場所が分かる

とくしまバスNavi「いまだコなん」では、乗りたいバスが自分があるバス停の「何個前のバス停にいるのか」などを見ることができます。



鉄道・バスの ルート検索ができる

徳島県では路線バスやコミュニティバスの運行ダイヤや経路の「オープンデータ化」を進めています。

グーグルマップなどで自宅から職場の経路を検索すると「最寄りのバス停、所要時間、到着時間」などが確認できるようになっています。



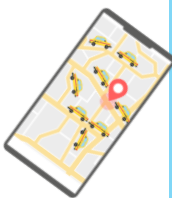
パークアンドライドで 渋滞なし！

最寄りの駅やバス停まで距離がある場合は、店舗駐車場などに駐車して、鉄道やバスに乗り換える「パーク・アンド・ライド」を利用してみてはいかがでしょうか？



タクシー移動は 配車アプリでスマートに！

配車アプリを使えば、GPSで現在地を伝えるだけ！電話いらずでタクシーが呼べ、現在地までの到着時間や、目的地への移動時間、料金の目安も分かるから安心。キャッシュレス決済もできて、スマートに移動できます！



※県内の一部エリアでは、UberやGOといった全国で使える配車アプリが利用可能です。



公共交通がサステナブルなワケ

環境にやさしい！ 脱炭素社会への貢献

一度に多くの人が移動可能な鉄道やバスは、自家用車と比較して、二酸化炭素排出量が少なくなります。公共交通を利用し、SDGsにも貢献

鉄道機関の輸送量当たりのCO₂排出量は、自家用車の約6分の1
※出展：国土交通省「運輸部門における二酸化炭素排出量」

公共交通が快適なワケ



移動時のじぶん時間を 有効活用しよう！

渋滞の道路を毎日運転するのはストレスに。
(※1人当たりの年間渋滞損失時間＝約40時間)
雨の日や仕事に疲れた帰りの運転は、事故も高リスクに。
鉄道やバスなら、車内で読書など、時間を有効活用できる。

※出展：国土交通省「高速道路を中心とした道路を賢く使う取組」の基本方針について」



毎日の移動時間を 健康づくりに！



自宅～駅・バス停～目的地間を、徒歩または自転車移動することで健康づくりにつながります。



てくてく
歩いて
ポイント
ためよう！

公共交通利用事例紹介

チケットアプリ「しこくスマートえきちゃん」▶



とくしまバスNavi いまドコなん ▶



タクシー移動は配車アプリでスマートに ▶

タクシー移動は
配車アプリで
スマートに

徳島県内の一部エリアでは、全国的に普及しているタクシーアプリが利用可能です

