

## 徳島県感染症発生動向調査情報

週報:2025 年第 52 週  
(12/22~12/28)

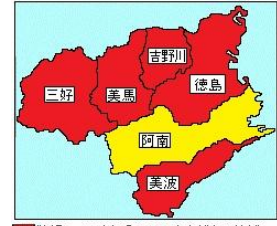
## ◆ 警報・注意報 ◆

「インフルエンザ」:徳島、吉野川、美馬、三好保健所管内で、警報レベルです。

阿南、美波保健所管内で、注意報レベルです。

「伝染性紅斑」:美波、三好保健所管内で、警報レベルです。

「水痘」:吉野川保健所管内で、注意報レベルです。



## ◆ コメント ◆

「インフルエンザ」:定点当たりの報告数は 35.12 で、依然として高い水準が続いています。年齢別では 14 歳以下が全体の約 6 割を占めていますが、幅広い年齢層から報告があります。手洗いや換気、咳エチケットなど、基本的な感染予防対策を心がけて下さい。

(コメントのあった医療機関による迅速検査結果:A 型 478 名、B 型 14 名)

「伝染性紅斑」:定点当たりの報告数は 1.14 で、昨年同時期と比較して高い水準が続いています。

「水痘」:伝染力が高く、一般的には「みずぼうそう」として知られています。予防法は、予防接種が有効です。

## 1 全数把握対象疾患の発生状況

分類	疾患名	件数	概要
2 類	結核	1 件	患者(80 歳以上)
3 類	腸管出血性大腸菌感染症	2 件	患者(50 歳代)、無症状(10 歳代)
5 類	劇症型溶血性レンサ球菌感染症	1 件	患者(80 歳以上)
	百日咳	3 件	患者(10 歳代、20 歳代、30 歳代)

## 2 定点把握対象疾患の発生状況

## &lt;急性呼吸器感染症定点&gt;

(数値は1定点医療機関あたりの報告数、矢印は前週からの増減)

疾患名	報告数(件/定点)		保健所別					
	今週	前週からの増減	徳島	阿南	美波	吉野川	美馬	三好
急性呼吸器感染症	62.12	-16.85	63.15 ↓	39.50 ↑	70.00 ↑	80.33 ↓	66.00 ↓	59.33 ↓
インフルエンザ	35.12	-18.06	41.00 ↓	22.75 ↓	16.50 ↑	32.33 ↓	42.50 ↓	22.67 ↓
新型コロナウイルス感染症	1.12	-0.61	1.40 ↓	0.75 ↓	2.00 →	0.67 ↓	0.00 ↓	0.33 ↓

## &lt;小児科定点&gt; 上位3位の疾患

(数値は1定点医療機関あたりの報告数、矢印は前週からの増減)

疾患名	報告数(件/定点)		保健所別					
	今週	前週からの増減	徳島	阿南	美波	吉野川	美馬	三好
1 位 感染性胃腸炎	2.00	+0.05	2.23 ↑	0.00 →	4.00 ↑	0.50 ↑	4.00 ↓	2.00 ↑
2 位 伝染性紅斑	1.14	+0.47	1.08 ↑	1.00 ↑	3.00 ↑	0.50 ↑	0.00 ↓	2.00 ↑
3 位 RS ウイルス感染症	0.76	-0.29	0.92 ↓	1.00 →	0.00 →	0.00 →	0.00 →	1.00 ↑

- ＜眼科定点＞ 流行性角結膜炎 3 件(30 歳代、50 歳代、60 歳代)  
＜基幹定点＞ マイコプラズマ肺炎 4 件(10 歳未満 2 件 、10 歳代 2 件)

### 3 病原体サーベイランス情報

採取週	臨床診断名(症状)	検出状況	年齢
第 51 週	ARI (発熱 39℃、腹痛、関節痛、気管支炎)	インフルエンザウイルス A(H3)型 ライノウイルス	17 歳
第 52 週	インフルエンザ (発熱 40℃、気管支炎)	インフルエンザウイルス A(H3)型	11 歳

※ARI…急性呼吸器感染症 (咳嗽、咽頭痛、呼吸困難、鼻汁、鼻閉のいずれか1つ以上の症状を呈し、発症から 10 日以内の急性的な症状であり、かつ医師が感染症を疑う外来症例)

全数把握対象疾患 報告数 2025年第52週

	疾患名	徳島県					保健所別						全国	
		今週 52週	前週 51週	2週間前 50週	累計	前年 累計	徳島	阿南	美波	吉野川	美馬	三好	前週 51週	累計 前週まで
二類	急性灰白髄炎													
	結核	1	3	2	96	117		1					265	14,185
	ジフテリア													
	重症急性呼吸器症候群 (SARS)													
	中東呼吸器症候群													
	鳥インフルエンザ (H5N1)													
	鳥インフルエンザ (H7N9)													
三類	コレラ													4
	細菌性赤痢												1	57
	腸管出血性大腸菌感染症	2			13	19	2						49	4,275
	腸チフス													31
	パラチフス													8
四類	E型肝炎				1								13	576
	ウエストナイル熱													
	A型肝炎				1	1							1	130
	エキノコックス症													26
	エムボックス												2	21
	黄熱													
	オウム病												1	12
	オムスク出血熱													
	回帰熱													6
	キャサヌル森林病													
	Q熱													
	狂犬病													
	コクシジオイデス症													7
	ジカウイルス感染症													1
	重症熱性血小板減少症候群				3								1	191
	腎症候性出血熱													
	西部ウマ脳炎													
	ダニ媒介脳炎													2
	炭疽													
	チクングニア熱													21
	つつが虫病												34	266
	デング熱												1	163
	東部ウマ脳炎													
	鳥インフルエンザ (H5N1,H7N9を除く)													
	ニパウイルス感染症													
	日本紅斑熱					14	8						2	673
	日本脳炎													3
	ハンタウイルス肺症候群													
	Bウイルス病													
	鼻疽													
	ブルセラ症													1
	ベネズエラウマ脳炎													
	ヘンドラウイルス感染症													
	発しんチフス													
	ボツリヌス症													1
	マラリア													22
	野兔病													
	ライム病													18
	リッサウイルス感染症													
	リフトバレー熱													
類鼻疽													1	
レジオネラ症			1	1	13	23						29	2,382	
レプトスピラ症													63	
	ロッキー山紅斑熱													

	疾 患 名	徳島県					保健所別						全国	
		今週 52週	前週 51週	2週間前 50週	累計	前年 累計	徳島	阿南	美波	吉野川	美馬	三好	前週 51週	累計 前週まで
五 類	アメーバ赤痢				6	3							10	441
	ウイルス性肝炎 *1				1	1							6	257
	カルバペネム耐性腸内細菌目細菌感染症				5	10							13	1,177
	急性弛緩性麻痺 *2												1	36
	急性脳炎 *3				4	5							18	615
	クリプトスポリジウム症													23
	クロイツフェルト・ヤコブ病				1	1							6	183
	劇症型溶血性レンサ球菌感染症	1			9	8	1						39	1,360
	後天性免疫不全症候群				8	5							15	853
	ジアルジア症												1	34
	侵襲性インフルエンザ菌感染症				3	3							6	637
	侵襲性髄膜炎菌感染症												5	83
	侵襲性肺炎球菌感染症				13	13							55	3,343
	水痘(入院例)												14	654
	先天性風しん症候群													
	梅毒				28	67							183	13,363
	播種性クリプトコックス症			1	2	5							4	174
	破傷風												1	94
	バンコマイシン耐性黄色ブドウ球菌感染症													
	バンコマイシン耐性腸球菌感染症												4	89
	百日咳	3	5	3	930	42	3						417	89,035
	風しん													11
	麻しん				1								1	264
	薬剤耐性アシネトバクター感染症													9

・1類感染症(エボラ出血熱、クリミア・コンゴ出血熱、痘そう、南米出血熱、ベスト、マールブルグ病、ラッサ熱)については省略しています。

\*1) E型肝炎及びA型肝炎を除く \*2)急性灰白髄炎を除く

\*3) ウエストナイル脳炎、西部ウマ脳炎、ダニ媒介脳炎、東部ウマ脳炎、日本脳炎、ベネズエラウマ脳炎及びリフトバレー熱を除く

定点把握対象疾患 報告数 2025年第52週

	疾 患 名	徳島県					保健所別						全国	
		今週 52週	前週 51週	2週間前 50週	累計	前年 累計	徳島	阿南	美波	吉野川	美馬	三好	前週 51週	累計 前週まで
急性 呼吸器 感染症 呼吸器 点検	急性呼吸器感染症	2,112	2,606	2,584	57,664	...	1,263	158	140	241	132	178	297,196	8,668,989
	インフルエンザ	1,194	1,755	1,736	14,025	11,080	820	91	33	97	85	68	126,191	1,766,189
	新型コロナウイルス感染症	38	57	44	7,961	12,829	28	3	4	2		1	4,785	770,746
小児科 点検	RSウイルス感染症	16	22	24	992	1,143	12	2				2	1,481	108,899
	咽頭結膜熱	3	1	3	254	424	2	1					746	46,234
	A群溶血性レンサ球菌咽頭炎	11	22	14	666	1,506	6			2	1	2	6,479	277,915
	感染性胃腸炎	42	41	46	5,151	4,700	29		4	1	4	4	12,554	767,006
	水痘	2	1		116	127				2			908	40,881
	手足口病	1			137	3,608	1						136	29,110
	伝染性紅斑	24	14	18	541	43	14	2	3	1		4	1,191	156,452
	突発性発しん	7	4	6	290	347	7						509	34,522
	ヘルパンギーナ				417	303							51	49,582
	流行性耳下腺炎	1			19	13	1						80	6,359
眼科 点検	急性出血性結膜炎				12	4				...	...	...	9	1,026
	流行性角結膜炎	3			16	15	3			...	...	...	419	29,679
基幹 点検	細菌性髄膜炎				4	6							15	432
	無菌性髄膜炎				4	9							13	973
	マイコプラズマ肺炎	4	3	8	248	57	2	1			1		389	19,363
	クラミジア肺炎（オウム病を除く）												6	144
	感染性胃腸炎（ロタウイルス）				15								12	1,798
定点種別		急性呼吸器感染症		小児科		眼科		基幹						
報告医療機関数		34		21		4		7						
定点医療機関数		34		21		4		7						

定点把握対象疾患 報告数【年齢階級別】2025年第52週

	急性呼吸器感染症	インフルエンザ	新型コロナウイルス感染症	RSウイルス感染症	咽頭結膜熱	A群溶血性レンサ球菌咽頭炎	感染性胃腸炎	水痘	手足口病	伝染性紅斑	突発性発しん	ヘルパンギーナ	流行性耳下腺炎	急性出血性結膜炎	流行性角結膜炎
～5ヶ月	73	7	0	2	0	0	1	0	0	0	0	0	0	0	0
～11ヶ月		16	0	1	1	0	3	0	0	1	1	0	0	0	0
1歳	489	54	2	4	1	0	5	0	1	2	4	0	0	0	0
2歳		61	1	8	0	1	8	0	0	3	1	0	0	0	0
3歳		77	0	1	1	1	3	1	0	4	0	0	0	0	0
4歳		76	1	0	0	2	0	0	0	4	1	0	0	0	0
5歳	465	86	1	0	0	2	5	0	0	1	0	0	0	0	0
6歳		67	1	0	0	3	4	1	0	2	0	0	0	0	0
7歳		60	1	0	0	0	2	0	0	1	0	0	0	0	0
8歳		41	1	0	0	1	0	0	0	0	0	0	0	0	0
9歳		36	0	0	0	1	2	0	0	1	0	0	0	0	0
10～14歳	229	187	2	0	0	0	5	0	0	1	0	0	1	0	0
15～19歳	116	92	3	0	0	0	2	0	0	0	0	0	0	0	0
20～29歳	96	64	4	0	0	0	2	0	0	4	0	0	0	0	0
30～39歳	144	82	1											0	1
40～49歳	110	60	3											0	0
50～59歳	104	46	5											0	1
60～69歳	89	29	2											0	1
70～79歳	90	34	2											0	0
80歳～	107	19	8												
合計	2112	1194	38	16	3	11	42	2	1	24	7	0	1	0	3

注：小児科定点把握対象疾病のうち、「20～29歳」は「20歳以上」と読み替える。

眼科疾病のうち、「70～79歳」は「70歳以上」と読み替える。

## ○インフルエンザによる入院患者報告数 2025年第52週

(県内基幹定点 7医療機関による報告)

年齢	1歳未満	1～9歳	10～19歳	20～29歳	30～39歳	40～49歳	50～59歳	60～69歳	70～79歳	80歳以上	計
入院患者数	1	10			1			1	2	6	21

## ○新型コロナウイルス感染症による入院患者報告数 2025年第52週

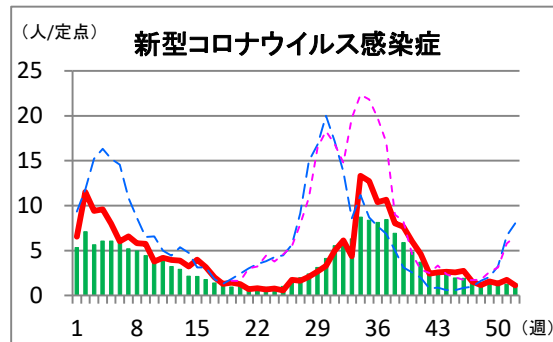
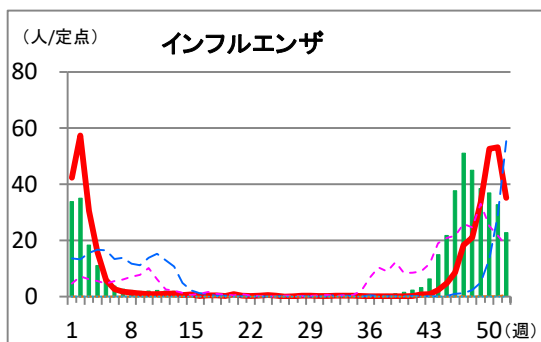
(県内基幹定点 7医療機関による報告)

年齢	1歳未満	1～9歳	10～19歳	20～29歳	30～39歳	40～49歳	50～59歳	60～69歳	70～79歳	80歳以上	計
入院患者数					1					1	2

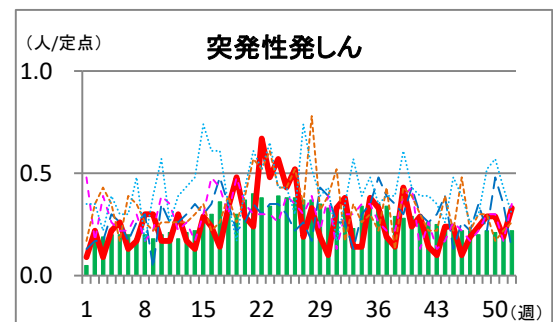
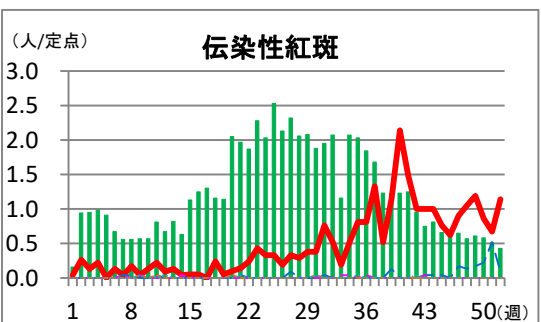
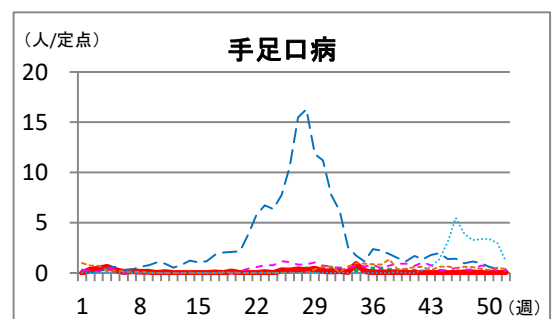
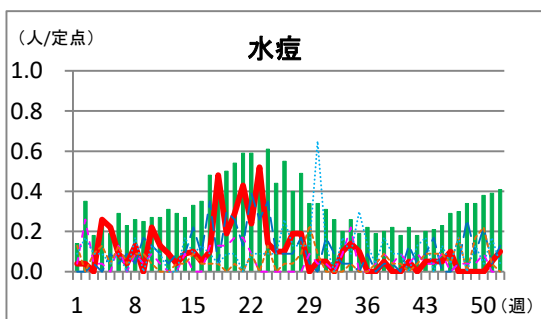
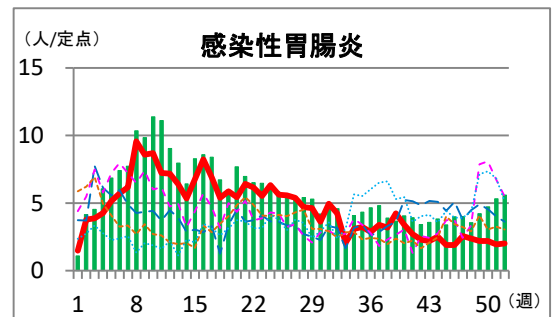
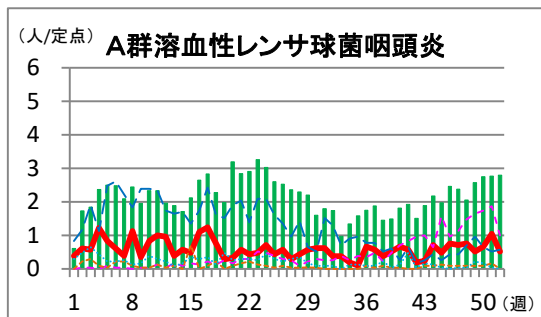
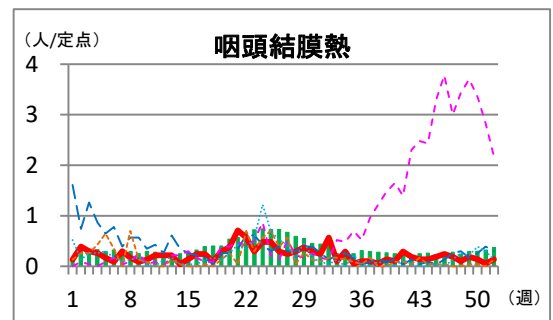
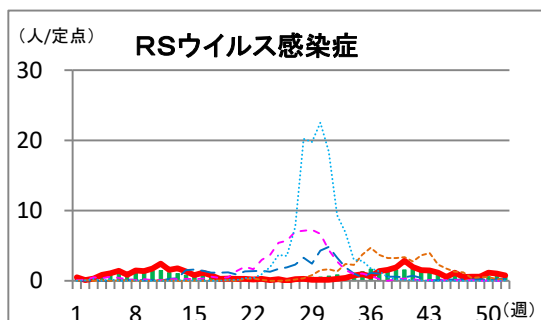
# 定点把握対象疾患 報告数【週別報告数】

■ 全国 
 — 2025年徳島県 
 - - 2024年徳島県 
 - - 2023年徳島県 
 - - 2022年徳島県 
 - - 2021年徳島県

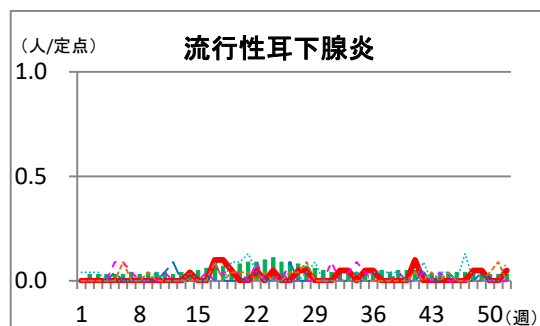
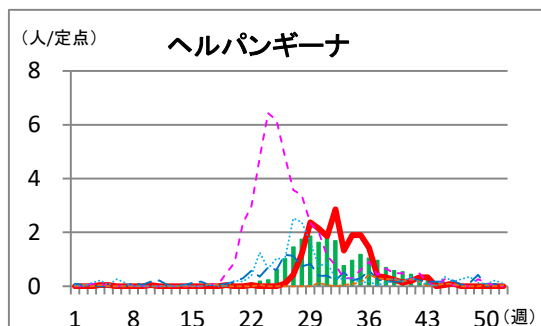
## 急性呼吸器感染症定点



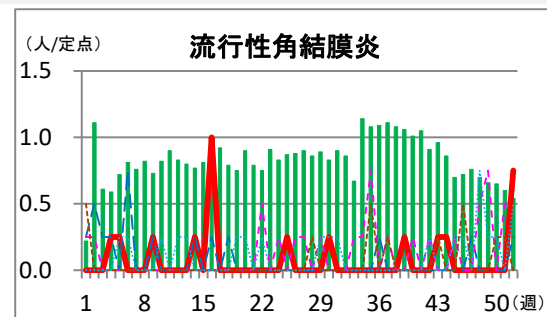
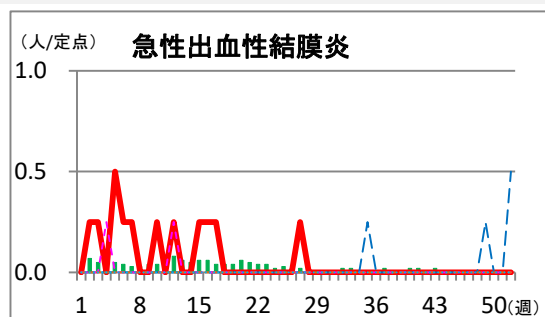
## 小児科定点



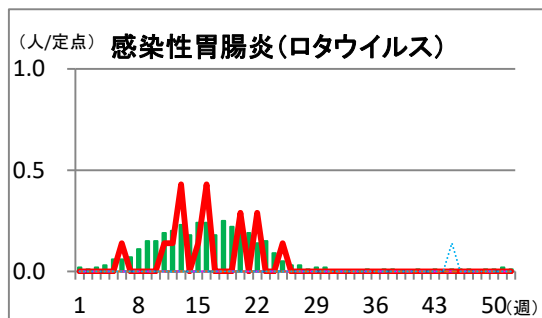
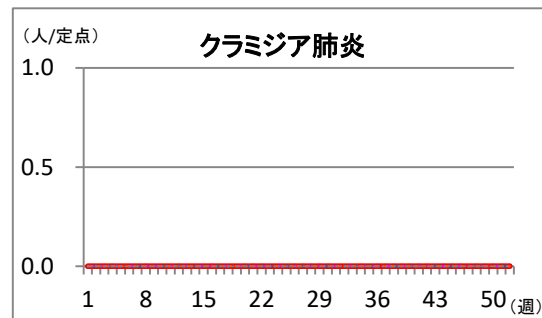
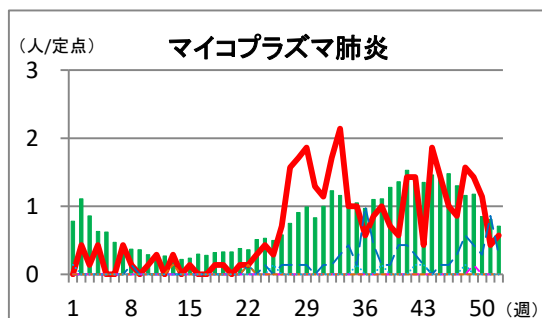
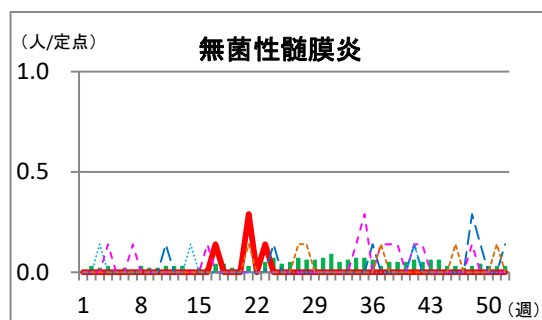
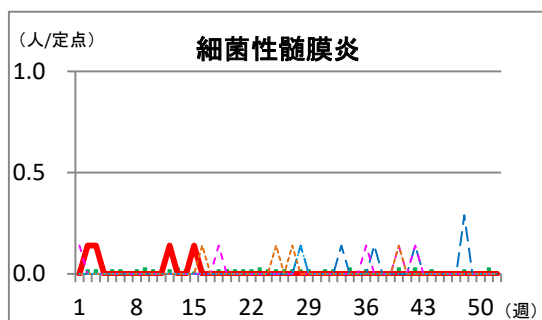




## 眼科定点



## 基幹定点



この情報に記載のデータは、感染症法に基づく発生動向調査によるものです。記載の内容については、2026年1月6日現在の情報により作成しています。調査などの結果に応じ、若干の変更が生じることがありますが、その場合には、週報上にて訂正させていただきます。

【連絡先】徳島県感染症情報センター  
 (徳島県立保健製薬環境センター内)  
 【電話】(088) 625-7752  
 【e-mail】kansenjoho@mail.pref.tokushima.lg.jp

2025年第52週

徳島県の保健所別の定点当たり報告数と警報・注意報レベル状況

インフルエンザ

○：警報レベル、△：注意報レベル、－：警報・注意報レベルなし

	今週		1週前		2週前		3週前		4週前		5週前		6週前		7週前		8週前		9週前	
	定当	状況	定当	状況	定当	状況	定当	状況	定当	状況	定当	状況	定当	状況	定当	状況	定当	状況	定当	状況
徳島	41.00	○	62.55	○	59.85	○	38.00	○	25.35	△	21.20	△	9.25	－	3.30	－	1.55	－	0.85	－
阿南	22.75	△	25.75	△	20.75	△	15.75	△	8.50	－	10.25	△	3.50	－	1.50	－	0.25	－	0.25	－
美波	16.50	△	6.00	－	11.00	△	12.00	△	20.00	△	18.50	△	9.50	－	7.50	－	－	－	－	－
吉野川	32.33	○	38.33	○	45.00	○	31.33	○	11.33	△	5.00	－	3.33	－	2.33	－	0.33	－	－	－
美馬	42.50	○	74.00	○	86.50	○	39.00	○	33.00	○	22.50	△	14.50	△	15.00	△	8.50	－	3.00	－
三好	22.67	○	63.00	○	63.00	○	44.00	○	11.33	△	21.33	△	11.67	△	13.00	△	9.67	－	1.67	－

水痘

○：警報レベル、△：注意報レベル、－：警報・注意報レベルなし

	今週		1週前		2週前		3週前		4週前		5週前		6週前		7週前		8週前		9週前	
	定当	状況	定当	状況	定当	状況	定当	状況	定当	状況	定当	状況	定当	状況	定当	状況	定当	状況	定当	状況
徳島	－	－	0.08	－	－	－	－	－	－	－	－	－	0.15	－	0.08	－	－	－	0.08	－
阿南	－	－	－	－	－	－	－	－	－	－	－	－	－	－	－	－	－	－	－	－
美波	－	－	－	－	－	－	－	－	－	－	－	－	－	－	－	－	－	－	－	－
吉野川	1.00	△	－	－	－	－	－	－	－	－	－	－	－	－	－	－	－	－	－	－
美馬	－	－	－	－	－	－	－	－	－	－	－	－	－	－	－	－	－	－	－	－
三好	－	－	－	－	－	－	－	－	－	－	－	－	－	－	－	－	0.50	－	－	－

伝染性紅斑

○：警報レベル、－：警報レベルなし(この疾病には注意報はありません)

	今週		1週前		2週前		3週前		4週前		5週前		6週前		7週前		8週前		9週前	
	定当	状況	定当	状況	定当	状況	定当	状況	定当	状況	定当	状況	定当	状況	定当	状況	定当	状況	定当	状況
徳島	1.08	－	0.85	－	1.00	－	1.31	－	1.15	－	0.77	－	0.69	－	0.92	－	1.38	○	1.15	○
阿南	1.00	－	－	－	－	－	－	－	1.00	－	1.50	－	－	－	－	－	－	－	－	－
美波	3.00	○	－	－	－	－	－	－	2.00	○	－	－	－	－	－	－	－	－	－	－
吉野川	0.50	－	－	－	2.00	○	1.50	－	－	－	0.50	－	－	－	1.50	－	－	－	－	－
美馬	－	－	2.00	○	－	－	1.00	－	－	－	－	－	1.00	－	－	－	1.00	－	1.00	－
三好	2.00	○	0.50	－	0.50	－	2.00	○	1.50	○	2.50	○	1.50	－	0.50	－	1.00	○	2.50	○

新型コロナウイルス感染症

	今週	1週前	2週前	3週前	4週前	5週前	6週前	7週前	8週前	9週前
	定当	定当	定当	定当	定当	定当	定当	定当	定当	定当
徳島県	1.12	1.73	1.33	1.55	1.15	1.53	2.74	2.56	2.65	2.56

注意(黄)：5以上10未満、警戒(橙)：10以上20未満、厳重警戒(赤)：20以上30未満、警報(紫)：30以上

学校等のインフルエンザ様疾患による「休校数・学年閉鎖学校数・学級閉鎖学校数」

令和7年12月22日(月)から令和7年12月28日(日)まで

	施設数		休校数		学年閉鎖学校数		学級閉鎖学校数	
	今週	累計	今週	累計	今週	累計	今週	累計
徳島保健所	7	146	0	2	2	49	5	95
阿南保健所	4	29	0	0	3	16	1	13
美波保健所	0	1	0	0	0	1	0	0
吉野川保健所	4	25	0	1	3	15	1	9
美馬保健所	1	13	0	3	1	9	0	1
三好保健所	0	16	0	1	0	14	0	1
合計	16	230	0	7	9	104	7	119

※学校等：保育所、幼稚園、小学校、中学校、高等学校等

※累計は2025年36週からの集計です。