

一般競争入札による徳島県県有財産（土地・建物）の売払い

物件説明書・案内図・公図等

入札物件一覧

物件 番号	所在地	地番	土地			建物(主なもの)		最低売却 価格(円)
			地目	公簿面積 (㎡)	実測面積 (㎡)	構造	延べ面 積(㎡)	
R7 -01	三好市池田町白 地本名	2 0 2 番 1	宅地	250.37	250.37	本館：鉄筋コンクリート 造2階 物置：コンクリート ブロック造 自転車置場：鉄骨 造	公簿なし (74.98㎡) 公簿なし (5.4㎡) 公簿なし (11.04㎡)	1,850,000
R7 -02	小松島市和田島 町字西林	1 5 4 番 6	宅地	176.39	176.39			1,880,000

令和 8 年 1 月

徳 島 県

# 物 件 説 明 書

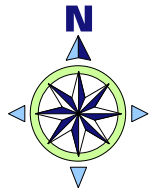
物件番号 R7-01

所 在 地	三好市池田町白地本名 2 0 2 番 1						
住 居 表 示							
物件の状況	土 地			建 物			
	地積公簿；上段 (実測；下段)	地 目	形 状	構 造	延べ面積 公簿；上段 (実測；下段)		
	250.37 m <sup>2</sup> (250.37 m <sup>2</sup> )	宅地	台形状の やや不整形地	(本館) 鉄筋コンクリート造 2 階 (物置) コンクリートブロック造 (自転車置場) 鉄骨造	公簿なし (74.98 m <sup>2</sup> ) 公簿なし (5.4 m <sup>2</sup> ) 公簿なし (11.04 m <sup>2</sup> )		
	間 口	奥 行					
	15.7 m <sup>2</sup>	14.5 ～ 20.0 m <sup>2</sup>					
接面道路の幅員及び構造	幅員約 8.4m 舗装国道 (32 号) に接面						
法令に基づく制限等	都市計画法	都市計画区域	非線引都市計画区域				
		用途地域	－				
		建築基準法	建ぺい率	70%	容 積 率	200%	
			日影制限	－			
			防火地域	－	そ の 他	－	
	文化財保護法	周知の埋蔵文化財包蔵他の指定はない。					
	土壤汚染対策法	土壤汚染存在の端緒は認められない。					
	その他の法律	土砂災害警戒区域					
占有物件等に関する事項	物 件 の 有 無	有 無	物 件 の 内 容	交通信号機及び柱 (公安委員会設置)			
私道の負担等に関する事項	負 担 の 有 無	有 無	負 担 の 内 容				
供給処理施設の状況	電 気	四国電力株式会社		下水道	なし		
	上水道	三好市		都市ガス	プロパンガス		
交 通 機 関	鉄 道	JR「三縄駅」約 1.2km					
	バ ス	バス停「三好橋」約 250m					
参 考 事 項	<div>○ 旧池田町白地駐在所</div> <div>○ 建物などの構造物、附属物品及び立木等は、現況有姿での売買で、その瑕疵については、売り主である徳島県は責任を負わない。</div> <div>○ 建物は、昭和 51 年 3 月の建築であり、旧耐震基準の建築物である。</div> <div>○ 敷地内に公安委員会設置の交通信号機及び柱が存する。(撤去・移転は困難。占有使用料は発生しない。)</div> <div>○ 東端乃至南東端に法地部分が存する。</div> <div>○ 敷地北西端及び南西端に設置されたコンクリート塀が国道側にそれぞれ約 15cm 程度越境している。</div> <div>○ 排水経路は現状の西側国道側溝への放流のみに限られる。</div> <div>○ 建物外壁のアスベスト調査の結果、「含有なし」の判定。</div> <div>○ 白地小学校まで約 480m</div>						

# 案内図

入札物件

至 美馬市



至 愛媛県

池田大橋

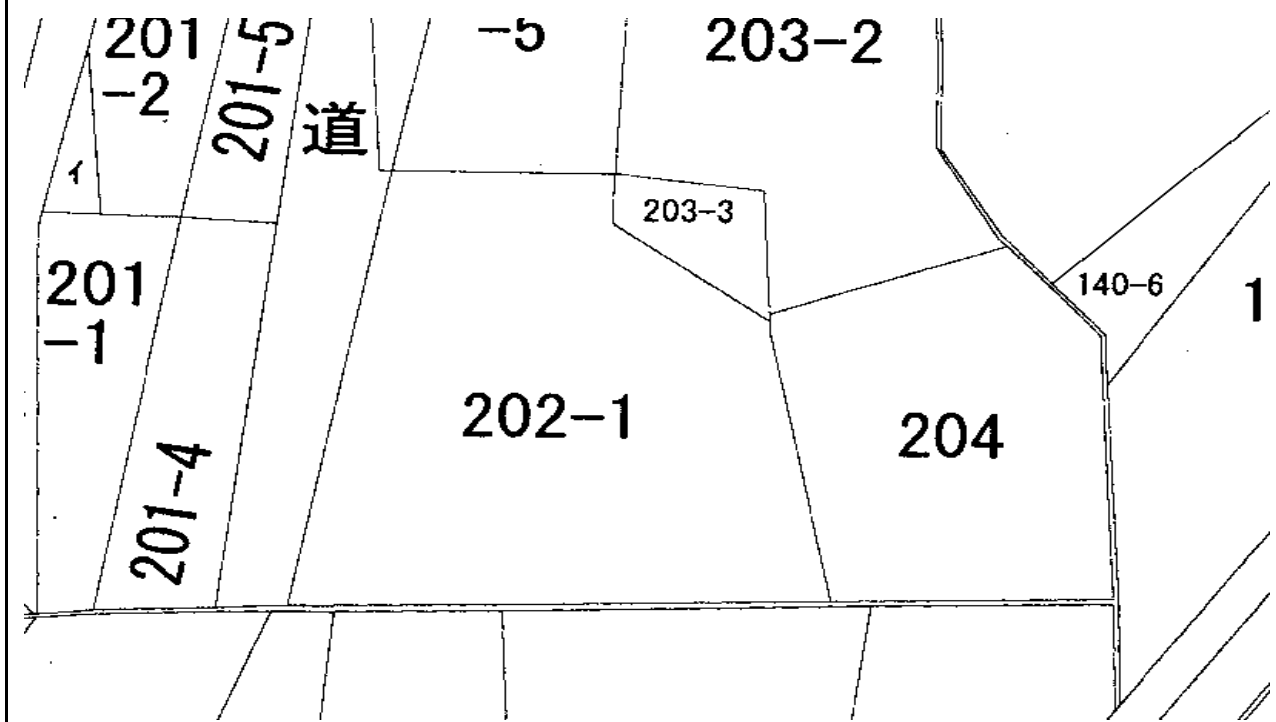


ここ

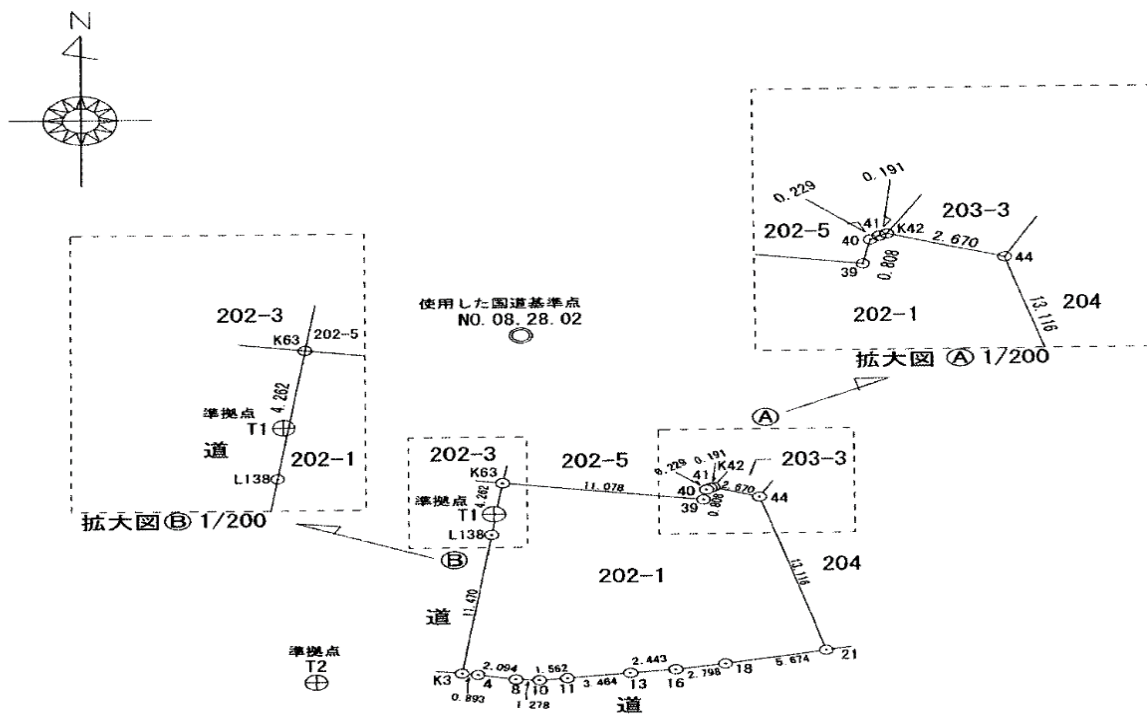
三好橋

至 高知県

公園



## 明細図



# 物 件 説 明 書

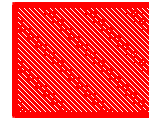
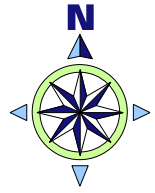
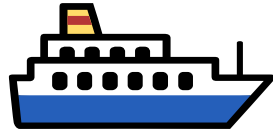
物件番号 R7-02

所 在 地	小松島市和田島町字西林 1 5 4 番 6						
住 居 表 示							
物件の状況	土 地			建 物			
	地積公簿；上段 (実測；下段)	地 目	形 状	構 造	延べ面積 公簿；上段 (実測；下段)		
	176.39 m <sup>2</sup> ( 176.39 m <sup>2</sup> )	宅地	ほぼ五角形				
	間 口		奥 行				
	17.7m		7.2m ～ 13m				
接面道路の幅員 及び構造	北側：幅員約 11m 舗装市道和田島 47 号線 東側：幅員約 3.1m 舗装市道和田島 46 号線 ※なお、西側において、幅約 1.8m 水路（暗渠）を介して、幅員約 21m 舗装県道和田島赤石線に接面する。						
法令に基づく 制限等	都市計画法	都市計画区域	市街地調整区域				
		用途地域	なし				
		建築基準法	建ぺい率	70 %	容 積 率	200 %	
			日影制限	－			
			防火地域	－	そ の 他	－	
	文化財保護法	周知の埋蔵文化財包蔵地の指定はない。					
	土壤汚染対策法	土壤汚染存在の端緒は認めれない。					
	その他の法律	注視区域（重要土地等調査法）、居住誘導区域外（立地適正化計画）					
占有物件等 に関する事項	物 件 の 有 無	（有）・無	物 件 の 内 容	東面及び北面の角切り部分にアルミ製のフェンスが残されている。			
私道の負担等 に関する事項	負 担 の 有 無	有・（無）	負 担 の 内 容				
供給処理施設の 状況	電 気	四国電力株式会社		下水道	なし		
	上水道	小松島市		都市ガス	プロパンガス		
交 通 機 関	鉄 道	JR「阿波赤石駅」約 4.6km					
	バ ス	バス停「和田島」約 10m					
参 考 事 項	○ 旧和田島町駐在所跡地 ○ 敷地内東面及び北面の角切り部分にアルミ製のフェンスが存する。 ○ 海上自衛隊小松島航空基地に隣接し、ヘリコプター離発着時等には騒音が発生する可能性がある。 ○ 橋等を架設して通行するために西側水路敷を使用する場合には、管理者である小松島市へ、小松島市法定外公共用財産管理条例施行規則に定める使用許可申請を行い許可を得る必要がある。（年間使用料 1 m <sup>2</sup> 当たり 50 円） ○ 和田島小学校まで約 1.3km ○ かもめ保育園まで約 380m						

# 案 内 図

入札物件

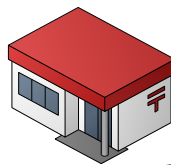
海上自衛隊



ここ



県道和田島赤石線



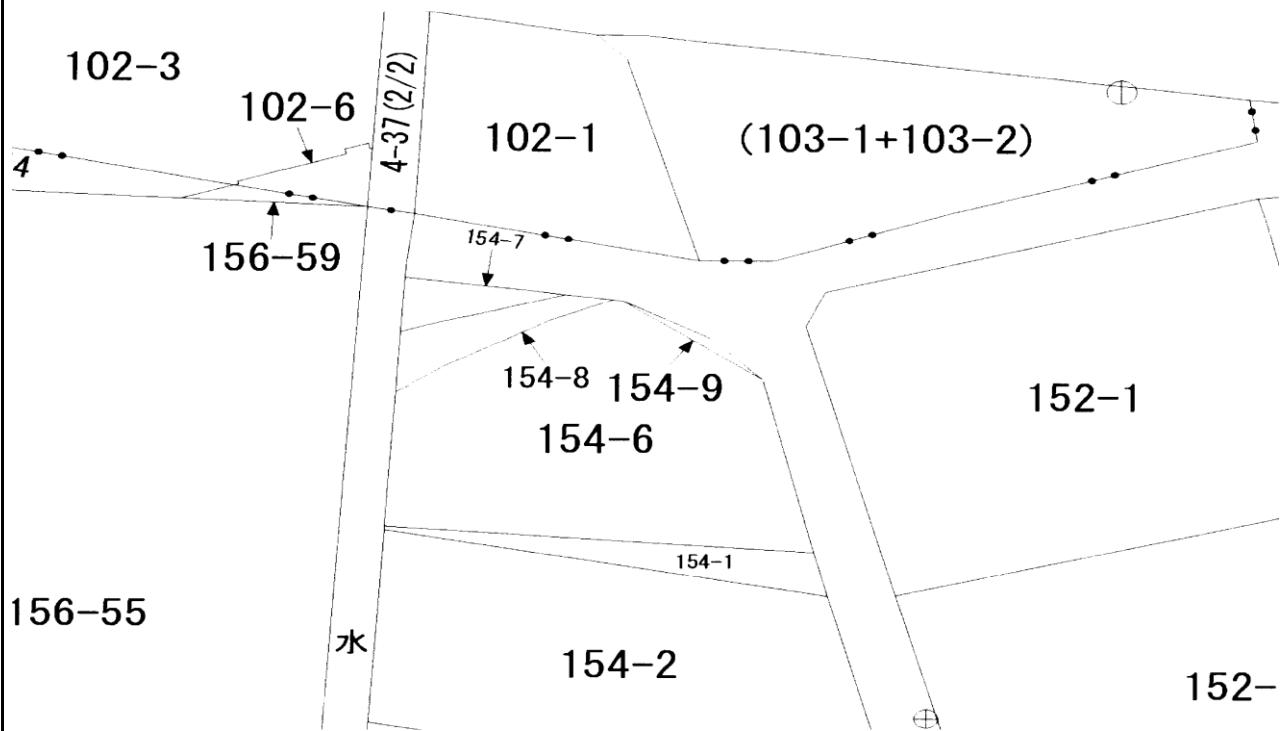
郵便局



コンビニエンスストア

至 赤石町

# 公図



# 明細図

