

【浸水域の増減（全体図）】

■ 浸水域増減の主な理由（徳島県津波浸水想定(H24)との比較）

【減少要因】

・施設整備の進捗（高速道路盛土、堤防耐震化）

※特に、吉野川北岸の高速道路盛土が整備され、これが防潮堤の役割を果たすことで北島町や藍住町では浸水域が大幅に減少。

【増加要因】

・朔望平均満潮位の上昇

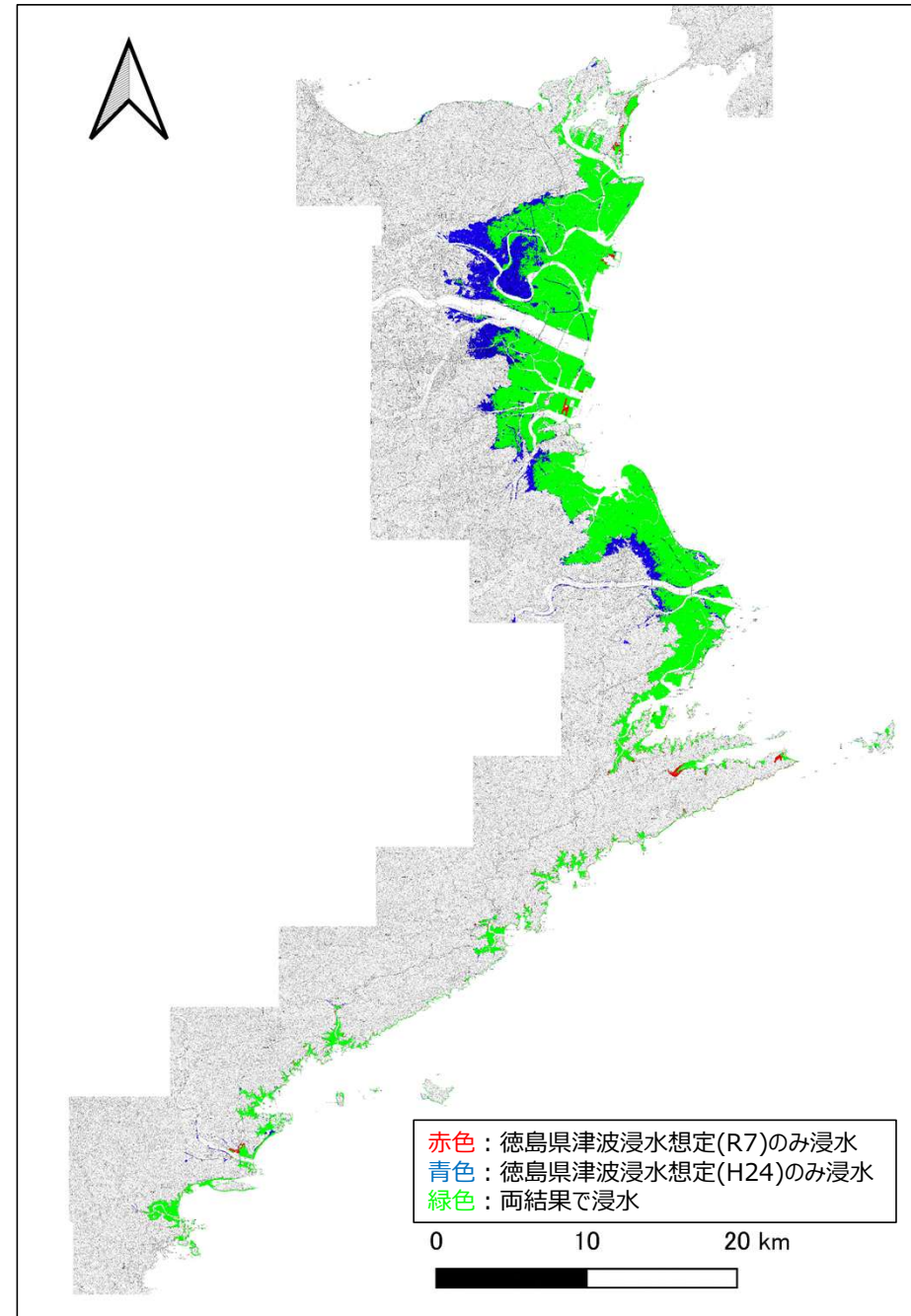
・地形データの精緻化により、低地部分を高精度に反映

■ 浸水深 1 cm以上

(単位：km²)

市町村	R7.9徳島県	備考
鳴門市	27.9	
松茂町	11.1	
北島町	1.9	
藍住町	0.0	0.04km ²
徳島市	40.1	
小松島市	25.8	
阿南市	37.0	
美波町	5.3	
牟岐町	2.5	
海陽町	7.3	
計	158.9	

(参考)	H24.10徳島県	R7.3内閣府
県全体	201.4	148.6



「この地図は、国土地理院長の承認を得て、同院発行の電子地形図25000を使用したものである。（測量法に基づく国土地理院長承認（使用）R 7JHs 215）」

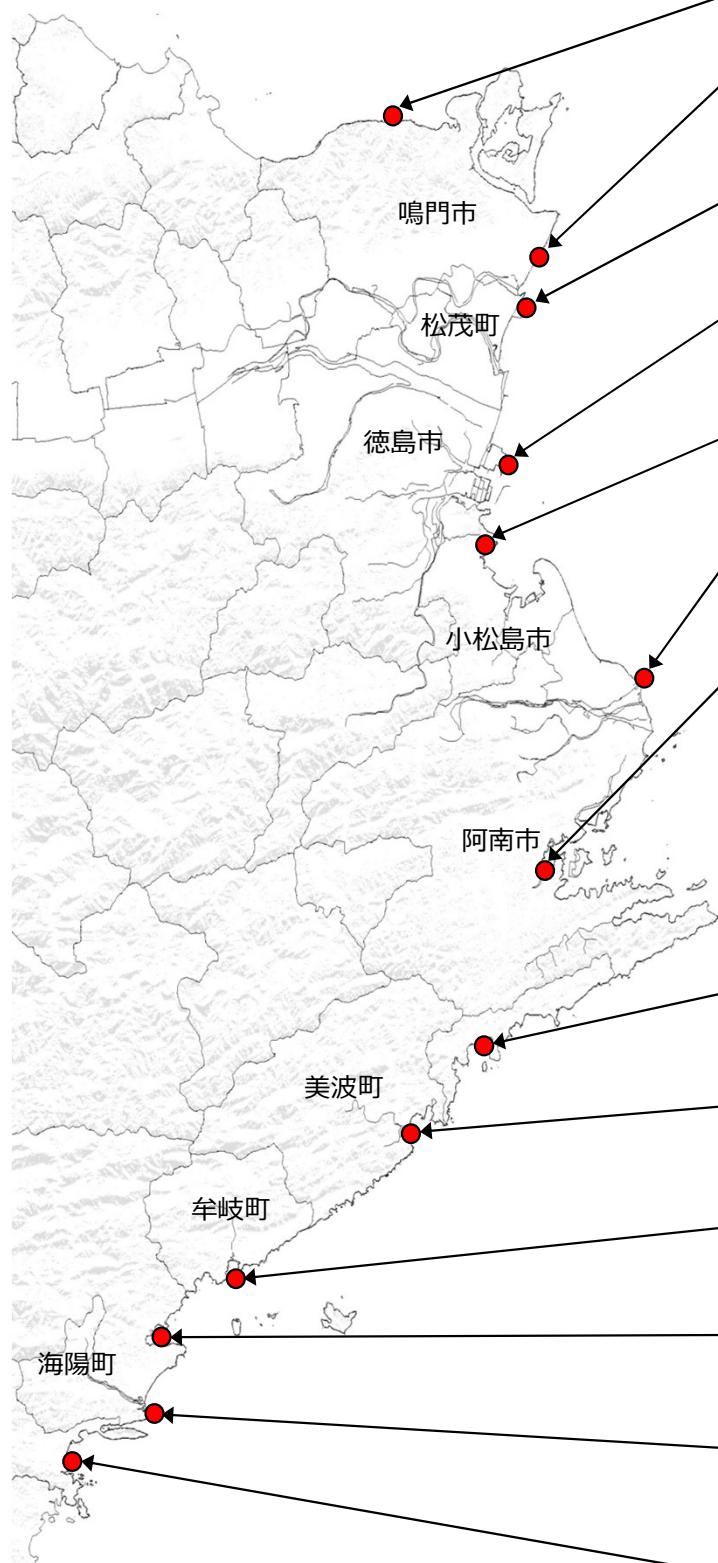
津波到達時間・津波影響開始時間

○津波到達時間(+1m)

堤防より陸側において、標高の低いところでは津波により浸水被害が発生する恐れのある水位変化が生じるまでの時間

○津波影響開始時間(±20cm)

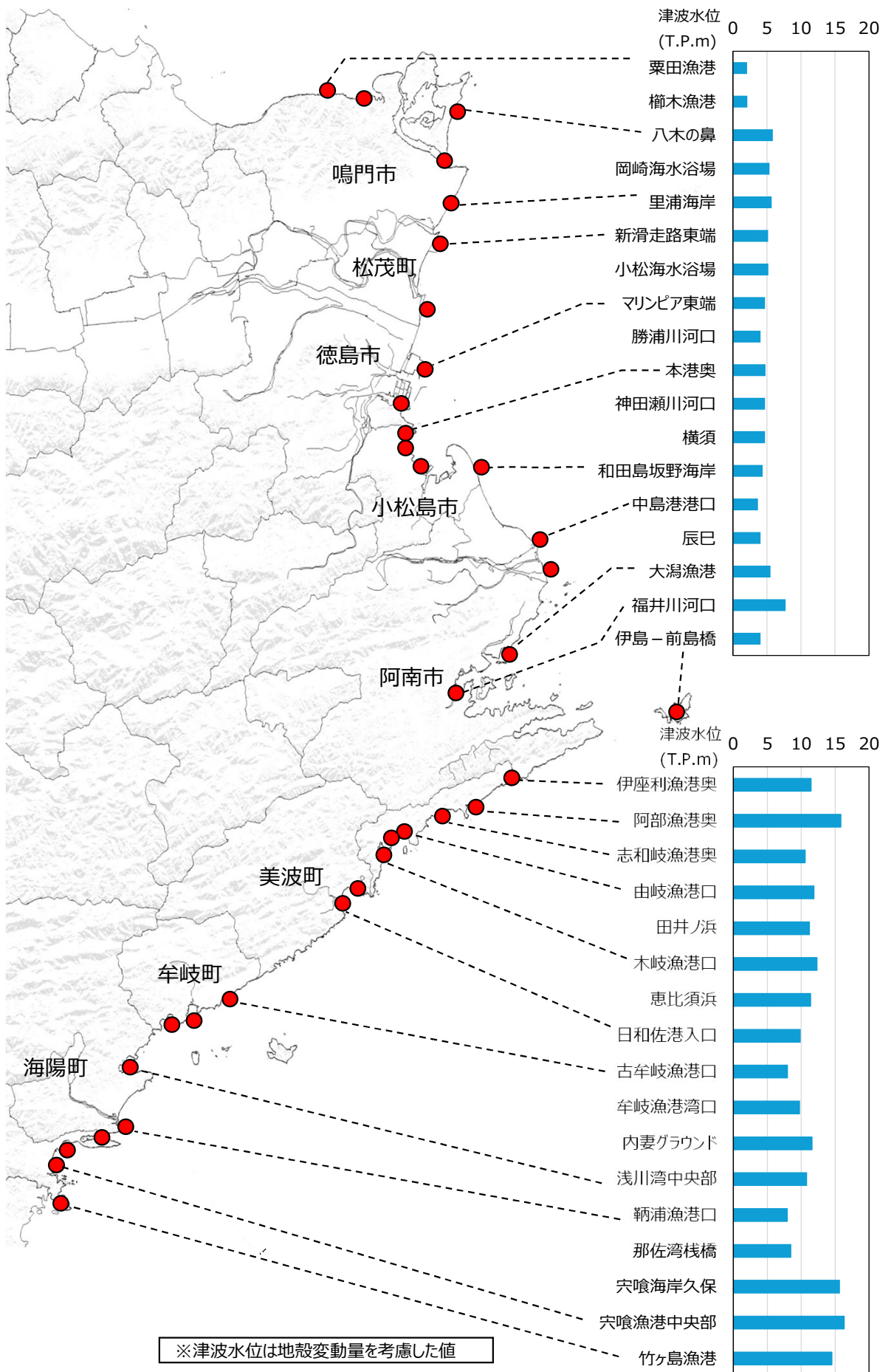
海辺にいる人々の人命に影響が出る恐れのある水位変化が生じるまでの時間



鳴門市 粟田漁港	津波到達時間(分)	津波影響開始時間(分)
	+1m	+ 20cm
	67	16
鳴門市 里浦海岸	津波到達時間(分)	津波影響開始時間(分)
	+1m	- 20cm
	50	22
松茂町 新滑走路東端	津波到達時間(分)	津波影響開始時間(分)
	+1m	- 20cm
	47	23
徳島市 マリンピア東端	津波到達時間(分)	津波影響開始時間(分)
	+1m	- 20cm
	43	28
小松島市 本港奥	津波到達時間(分)	津波影響開始時間(分)
	+1m	- 20cm
	44	31
阿南市 中島港口	津波到達時間(分)	津波影響開始時間(分)
	+1m	+ 20cm
	29	22
阿南市 福井川河口	津波到達時間(分)	津波影響開始時間(分)
	+1m	- 20cm
	34	15
阿南市 伊島-前島橋	津波到達時間(分)	津波影響開始時間(分)
	+1m	+ 20cm
	18	10
美波町 由岐漁港口	津波到達時間(分)	津波影響開始時間(分)
	+1m	- 20cm
	15	7
美波町 日和佐港口	津波到達時間(分)	津波影響開始時間(分)
	+1m	- 20cm
	13	4
牟岐町 牟岐漁港湾口	津波到達時間(分)	津波影響開始時間(分)
	+1m	+ 20cm
	13	11
海陽町 浅川湾中央部	津波到達時間(分)	津波影響開始時間(分)
	+1m	+ 20cm
	13	11
海陽町 鞆浦漁港口	津波到達時間(分)	津波影響開始時間(分)
	+1m	+ 20cm
	8	5
海陽町 穴喰漁港中央部	津波到達時間(分)	津波影響開始時間(分)
	+1m	+ 20cm
	9	7

(注) 表中 - 20cm表示がある地点は、+ 20cmよりも - 20cmの水位変化が生じる地点を示す。

最高津波水位・最大波到達時間



最高津波水位	(参考) 最大波到達時間 (分)	
2.1	73	第1波
2.1	72	第1波
5.9	65	第1波
5.4	62	第1波
5.7	59	第1波
5.2	55	第1波
5.2	56	第1波
4.7	53	第1波
4.1	55	第1波
4.8	54	第1波
4.7	54	第1波
4.4	57	第1波
3.7	40	第1波
4.0	38	第1波
5.5	89	第2波
7.7	97	第2波
4.0	30	第1波

最高津波水位	(参考) 最大波到達時間 (分)	
11.4	28	第2波
15.8	30	第1波
10.6	30	第1波
11.9	30	第1波
11.2	31	第1波
12.3	30	第1波
11.4	27	第2波
9.9	26	第2波
8.0	29	第1波
9.7	51	第2波
11.6	51	第2波
10.8	53	第2波
7.9	32	第3波
8.5	27	第1波
15.6	45	第3波
16.3	44	第3波
14.5	41	第3波