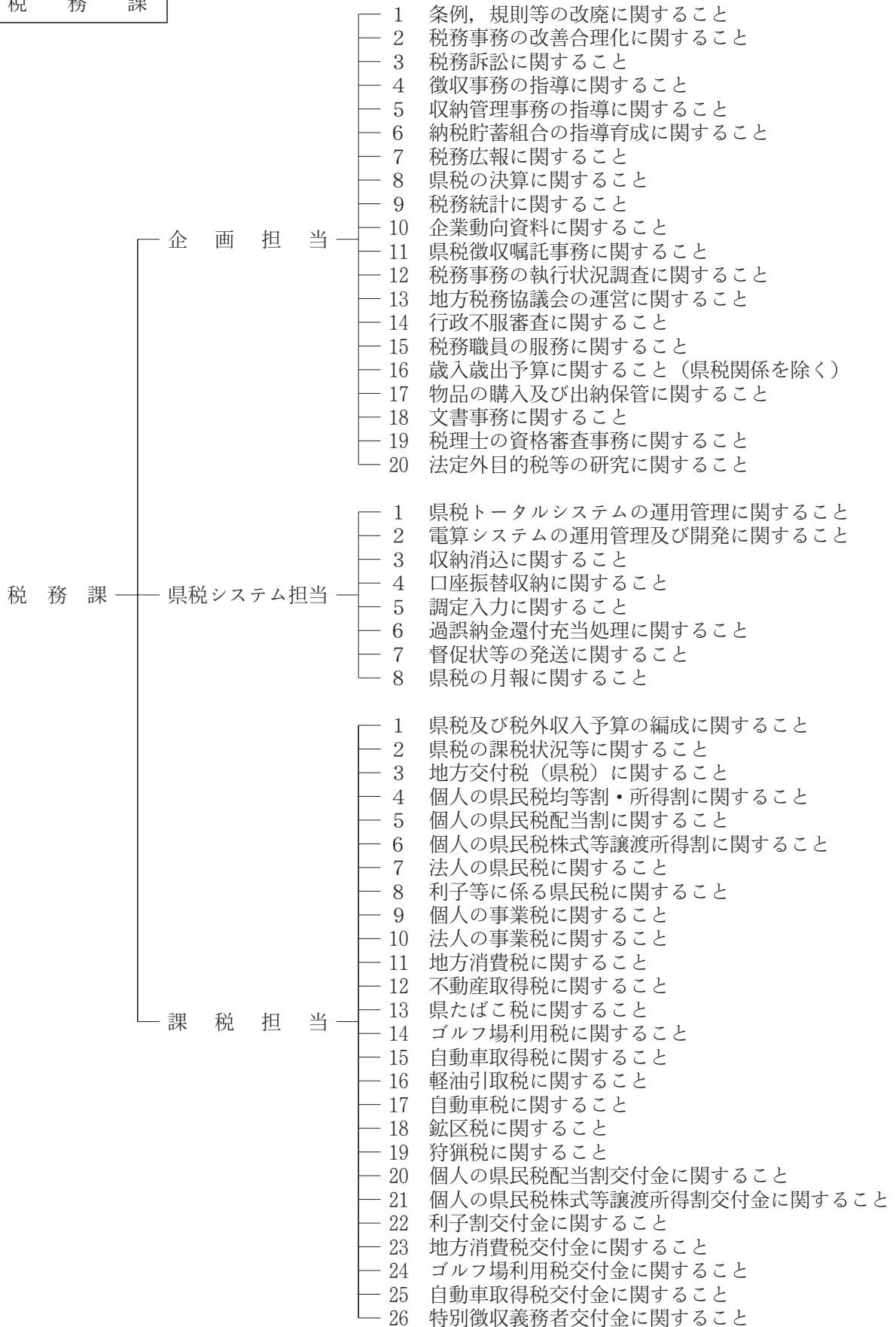
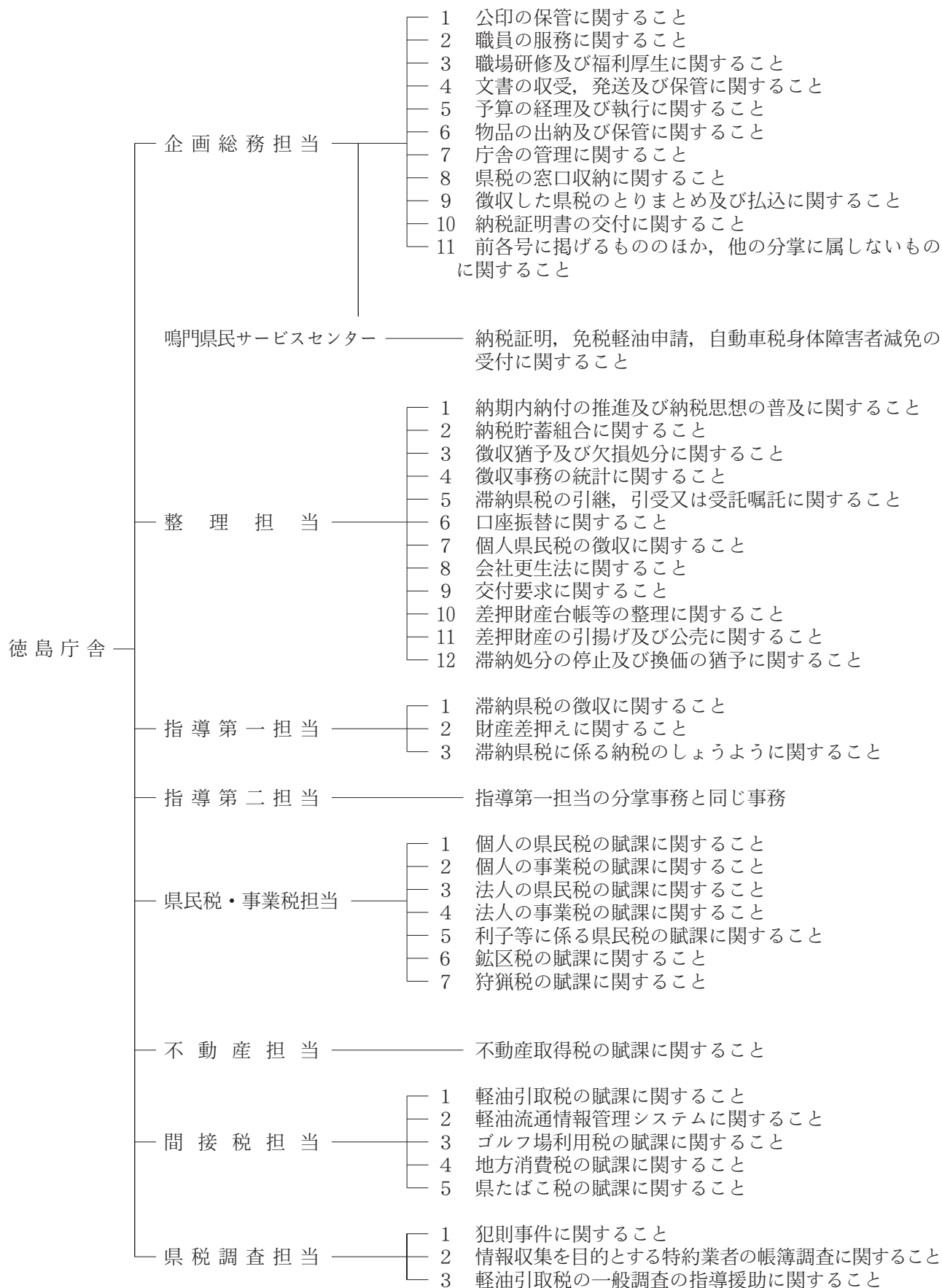


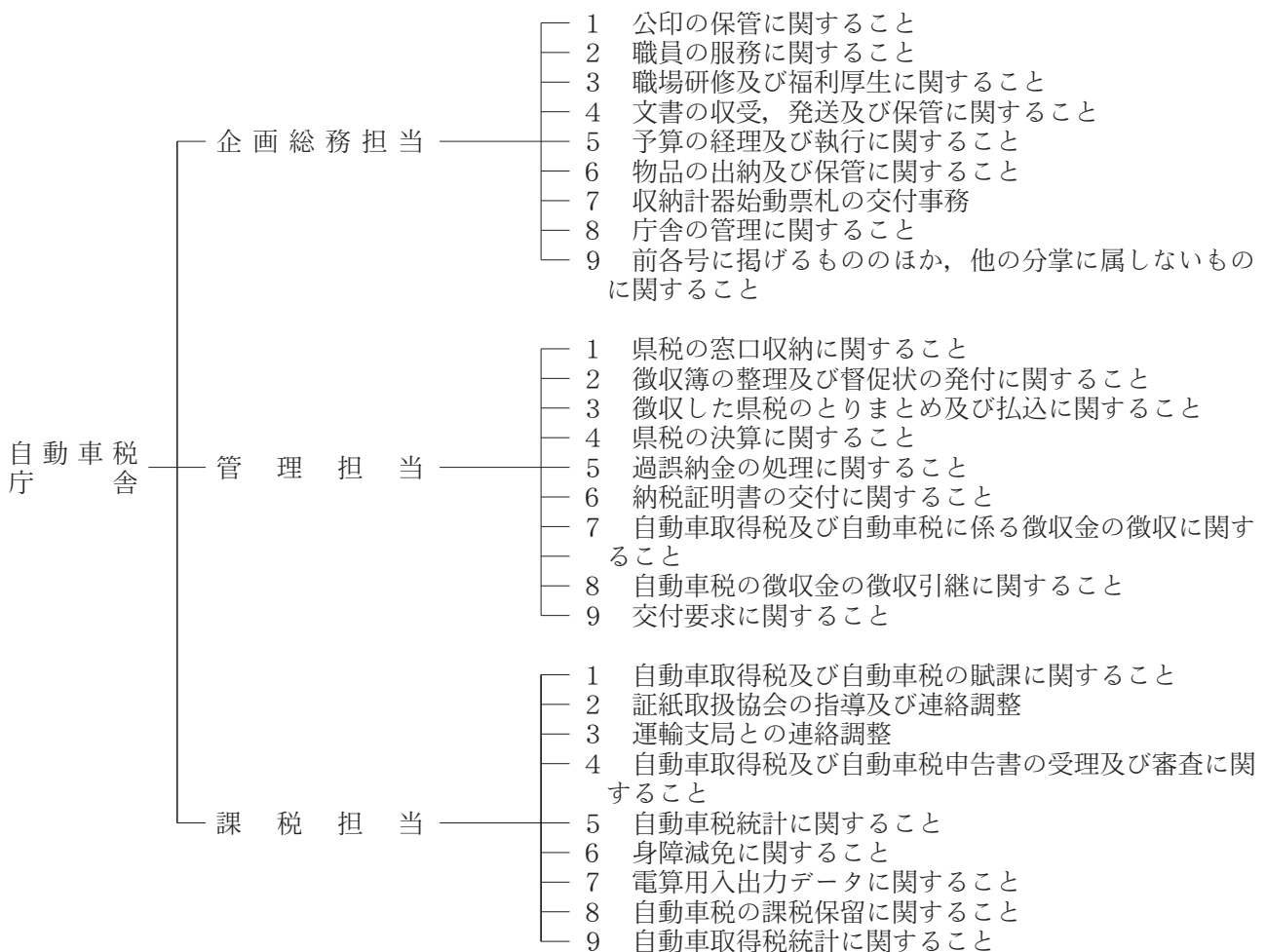
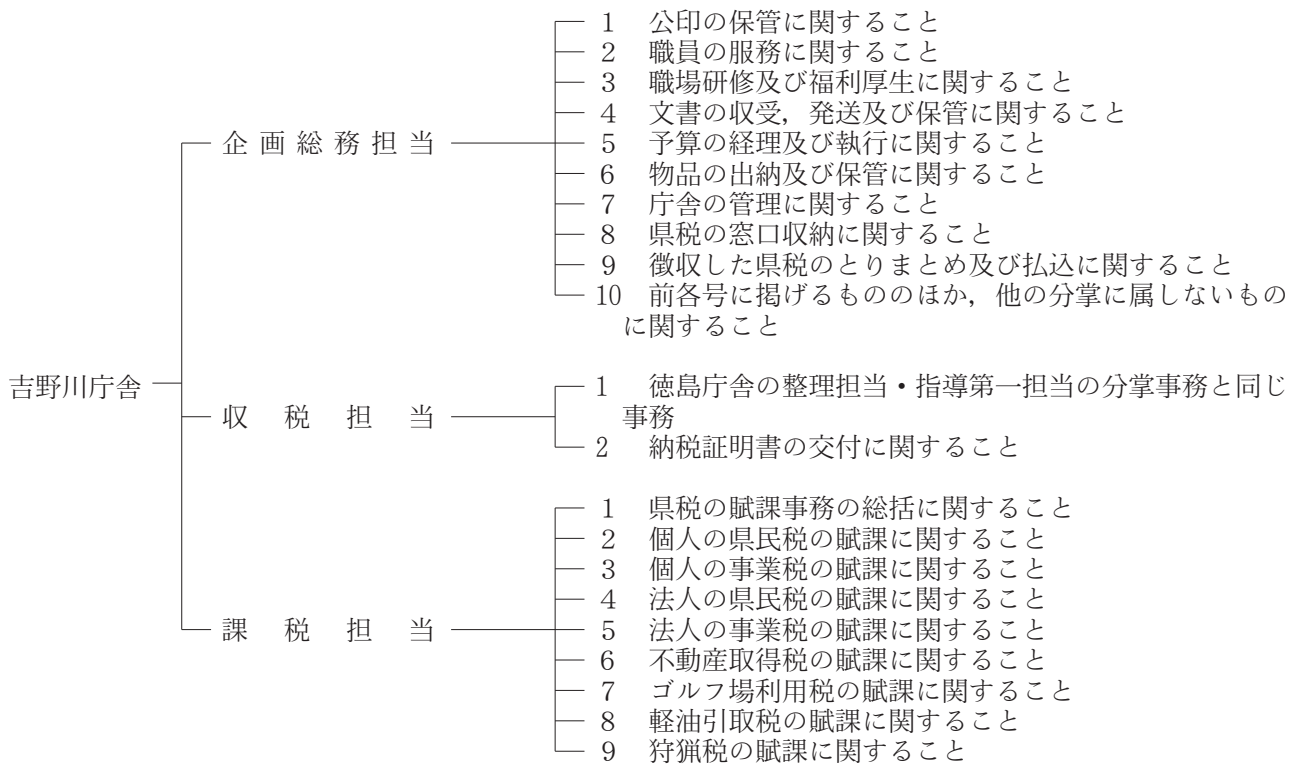
第7 税務機構並びに職員に関する調

1 税務機構と分掌事務（平成25年4月1日現在）

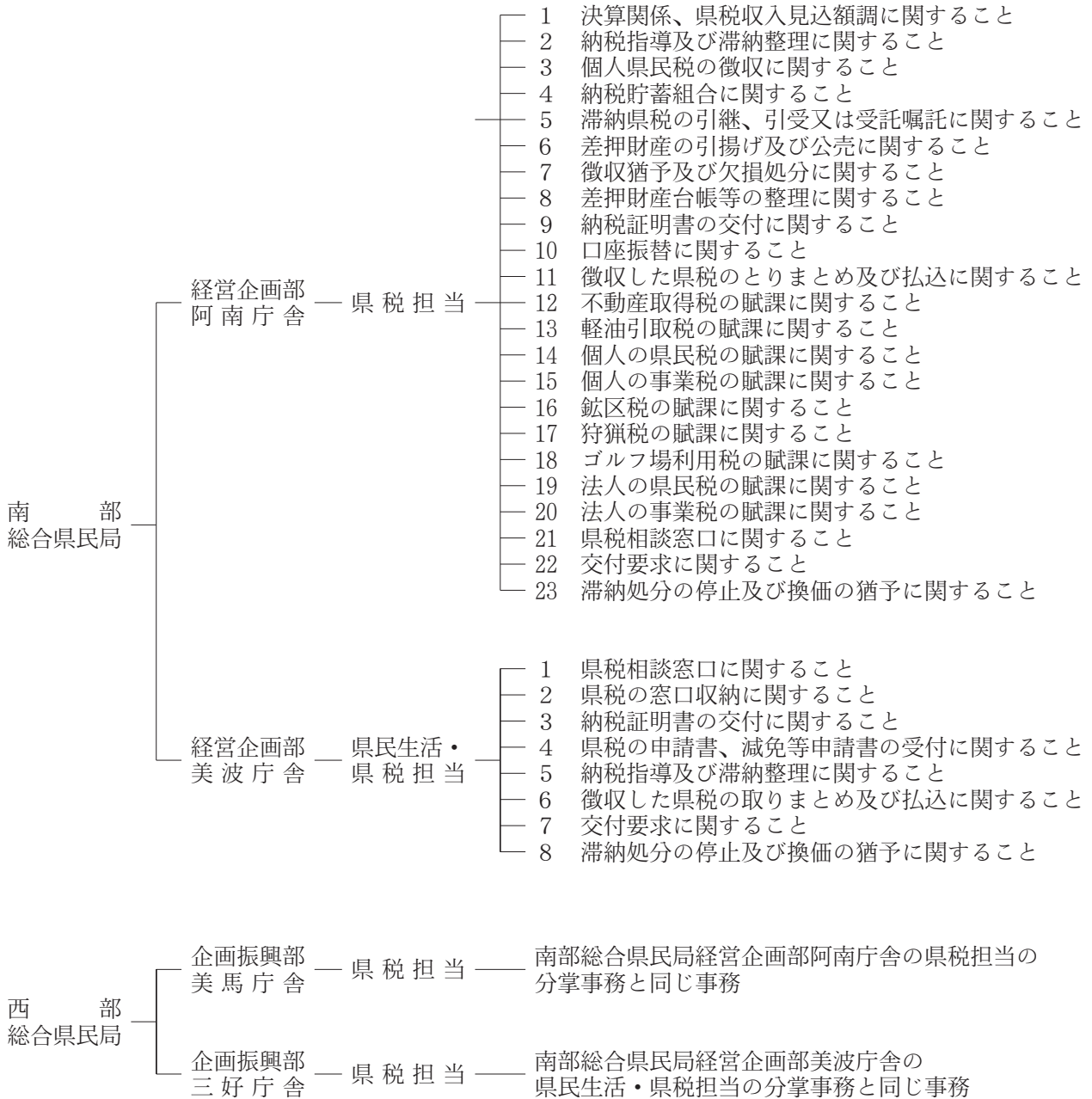
税 務 課







総合県民局



2 税務職員数

平成25年4月1日現在
(単位：人)

所属名	課長・副局長	専門幹・副課長・課長補佐・次長・課長・主任専門員	主査	係長・専門員	主任	主任主事・主事	計
税務課	1	3	1	4	5	3	17
東部	5	20	8	9	23	24	89
徳島	3	12	6	8	17	16	62
吉野川	1	5			4	3	13
自動車税	1	3	2	1	2	5	14
南部		4	2	2	0	6	14
西部		4		2	1	3	10
計	6	31	11	17	29	36	130

3 税務職員配置数

平成25年4月1日現在
(単位：人)

所属名	課長・副局長	専門幹・副課長・課長補佐・次長	企画総務関係			課税関係			収税関係			合計
			課長・副課長・課長補佐・主任専門員	係員	計	課長・課長補佐・主任専門員	係員	計	課長・課長補佐・主任係長	係員	計	
税務課	1	3	3	2	5	2	2	4		4	4	17
東部	5	4	3	4	7	17	24	41	13	19	32	89
徳島	3	2	3	2	5	12	17	29	9	14	23	62
吉野川	1	1		1	1	2	3	5	2	3	5	13
自動車税	1	1		1	1	3	4	7	2	2	4	14
南部		1			0	3	3	6	4	3	7	14
西部					0	2	2	4	4	2	6	10
計	6	8	6	6	12	24	31	55	21	28	49	130

4 徴税費に関する調

(単位：千円)

区 分		平成19年度	平成20年度	平成21年度	平成22年度	平成23年度	平成24年度		
税収入	予 算 額 (イ)	85,000,000	80,500,000	68,400,000	66,500,000	65,500,000	68,000,000		
	調 定 額 (ロ)	87,995,507	83,105,192	71,709,017	70,823,122	68,094,085	71,473,716		
	収 入 額 (ハ)	86,169,259	81,156,720	69,740,250	68,873,242	66,203,359	69,556,714		
徴 税 費	人 件 費	職 員 給	587,016	535,934	514,825	499,004	517,735	510,848	
		諸 手 当	超過勤務手当	14,541	14,928	13,241	20,742	20,491	24,105
			税務特別手当	22,349	21,199	20,511	19,816	20,244	3,597
			その他の手当	305,972	291,953	266,848	252,543	231,210	230,903
			小 計	342,862	328,080	300,600	293,101	271,945	258,605
	その他の人件費	223,442	199,400	189,779	207,702	216,519	197,528		
	計 ①	1,153,320	1,063,414	1,005,204	999,807	1,006,199	966,981		
	旅 費 ②	5,131	5,237	4,184	4,602	2,534	2,686		
	需 用 費	需 用 費	34,212	27,011	24,172	23,334	22,780	22,434	
		通 信 運 搬 費	49,379	44,397	37,929	35,650	34,000	33,622	
備 品 費		333	228	5,110	3,491	231	417		
そ の 他		164,508	250,507	223,332	139,693	130,836	126,602		
計 ③		248,432	322,143	290,543	202,168	187,847	183,075		
徴 収 取 扱 費 等	県税の徴収取扱費	1,723,795	1,704,378	1,205,920	1,194,297	1,100,852	1,111,681		
	納税貯蓄組合補助金	90	90	90	90	90	90		
	特別徴収義務者に対する交付金等	172,037	163,428	142,024	143,336	147,186	146,756		
	そ の 他	35,558	33,953	28,370	24,354	18,237	20,848		
	計 ④	1,931,480	1,901,849	1,376,404	1,362,077	1,266,365	1,279,375		
合 計 ①+②+③+④ (ニ)	3,338,363	3,292,643	2,676,335	2,568,654	2,462,945	2,432,117			
税収入 に対する 徴税 費の 割 合	対予算額 (ニ)/(イ)	3.93%	4.09%	3.91%	3.86%	3.76%	3.58%		
	対調定額 (ニ)/(ロ)	3.79%	3.96%	3.73%	3.63%	3.62%	3.40%		
	対収入額 (ニ)/(ハ)	3.87%	4.06%	3.84%	3.73%	3.72%	3.50%		
徴税 吏員 等数	吏 員	150人	145人	142人	139人	136人	136人		
	嘱託・雇人・備人	1人	1人	2人	1人	2人	2人		
	計 (ホ)	151人	146人	144人	140人	138人	138人		
徴税吏員1人当たりの徴税額 (イ)/(ホ)	570,657	555,868	484,307	491,952	479,734	504,034			
徴税 吏員 1人 当たり 徴税 費	人件費 (①+②)/(ホ)	7,672	7,320	7,010	7,174	7,310	7,027		
	物件費 (③+④)/(ホ)	14,437	15,233	11,576	11,173	10,538	10,597		
	計 (ニ)/(ホ)	22,108	22,552	18,586	18,348	17,847	17,624		