

徳島県感染症発生動向調査情報

週報:2025 年第 46 週
(11/10~11/16)

◆ 警報・注意報 ◆

「インフルエンザ」:美馬、三好保健所管内で、注意報レベルです。

◆ コメント ◆ 『こまめな手洗い、咳エチケットなどの感染対策を行い、体調不良を感じた際は、無理せず静養し、早めに医療機関を受診しましょう。』

「インフルエンザ」:定点当たりの報告数は 8.59 で前週の約 1.8 倍となりました。
年齢別では 15 歳未満が約 7 割を占め、学校等の臨時休業も増加しています。

(コメントのあった医療機関による迅速検査結果:A 型 120 名、B 型 5 名)

「マイコプラズマ肺炎」:報告数は 7 件で、46 週までの累計報告数が、昨年の総数を大きく上回っています。

「伝染性紅斑」:40 週をピークに減少していますが、昨年同時期と比較して高い水準が続いています。



1 全数把握対象疾患の発生状況

分類	疾患名	件数	概要
2 類	結核	1 件	無症状(80 歳代)
5 類	劇症型溶血性レンサ球菌感染症	1 件	患者(90 歳代)
	侵襲性肺炎球菌感染症	1 件	患者(80 歳代)
	百日咳	5 件	患者(10 歳未満 2 件、10 歳代 2 件、30 歳代)

2 定点把握対象疾患の発生状況

＜急性呼吸器感染症定点＞

(数値は 1 定点医療機関あたりの報告数、矢印は前週からの増減)

疾患名	報告数(件/定点)		保健所別					
	今週	前週からの増減	徳島	阿南	美波	吉野川	美馬	三好
急性呼吸器感染症	50.94	+3.06	53.05 ↑	28.00 ↑	71.50 ↑	46.00 ↓	57.00 ↑	54.67 ↑
インフルエンザ	8.59	+3.80	9.25 ↑	3.50 ↑	9.50 ↑	3.33 ↑	14.50 ↓	11.67 ↓
新型コロナウイルス感染症	2.74	+0.18	2.05 →	4.00 ↑	0.00 ↓	2.00 ↓	6.00 ↑	6.00 ↑

＜小児科定点＞ 上位3位の疾患

(数値は 1 定点医療機関あたりの報告数、矢印は前週からの増減)

疾患名	報告数(件/定点)		保健所別					
	今週	前週からの増減	徳島	阿南	美波	吉野川	美馬	三好
1 位 感染性胃腸炎	1.90	±0.00	2.15 ↑	0.00 →	5.00 ↓	0.00 ↓	4.00 ↓	1.50 →
2 位 RS ウイルス感染症	1.14	+0.62	1.31 ↑	1.50 ↑	0.00 →	2.00 ↑	0.00 →	0.00 →
3 位 A群溶血性レンサ球菌咽頭炎	0.76	+0.28	0.92 ↑	1.00 ↑	0.00 →	0.50 ↓	0.00 →	0.50 ↑

＜眼科定点＞ 報告はありませんでした。

＜基幹定点＞ マイコプラズマ肺炎 7 件(10 歳未満 3 件、10 歳代 2 件、20 歳代、50 歳代)

3 病原体サーベイランス情報

採取週	臨床診断名(症状)	検出状況	年齢
第 45 週	ARI (発熱 39.1℃、気管支炎)	ライノウイルス	2 歳
	ARI (発熱 38.5℃、気管支炎)	パラインフルエンザウイルス 2 型	4 歳
	ARI (発熱 39℃、気管支炎)	ライノウイルス	2 歳
	ARI (発熱 37.8℃、気管支炎)	ライノウイルス	0 歳
	ARI (気管支炎)	ライノウイルス	3 歳
	流行性耳下腺炎 (両耳下腺腫脹)	ライノウイルス	6 歳
第 46 週	ARI (発熱 37.1℃、結膜炎、上気道炎、気管支炎)	ライノウイルス アデノウイルス NT	1 歳
	ARI (発熱 37.5℃、気管支炎)	アデノウイルス NT	1 歳
	ARI (発熱 36.9℃、気管支炎、喉頭炎)	ライノウイルス	2 歳
	ARI (発熱 39.2℃、上気道炎、気管支炎)	ライノウイルス アデノウイルス 1 型	1 歳
	ARI (発熱 38.3℃、上気道炎、気管支炎)	パラインフルエンザウイルス 1 型	48 歳

※ARI…急性呼吸器感染症（咳嗽、咽頭痛、呼吸困難、鼻汁、鼻閉のいずれか1つ以上の症状を呈し、発症から 10 日以内の急性的な症状であり、かつ医師が感染症を疑う外来症例）

全数把握対象疾患 報告数 2025年第46週

[illegible]

	疾 患 名	徳島県					保健所別						全国	
		今週 46週	前週 45週	2週間前 44週	累計	前年 累計	徳島	阿南	美波	吉野川	美馬	三好	前週 45週	累計 前週まで
五 類	アメーバ赤痢			1	6	3							5	390
	ウイルス性肝炎 *1				1	1							4	218
	カルバペネム耐性腸内細菌目細菌感染症				5	10							13	1,069
	急性弛緩性麻痺 *2													30
	急性脳炎 *3				4	5							15	478
	クリプトスポリジウム症													23
	クロイツフェルト・ヤコブ病			1	1	1							2	159
	劇症型溶血性レンサ球菌感染症	1			8	8	1						16	1,189
	後天性免疫不全症候群		1	1	7	5							15	741
	ジアルジア症													33
	侵襲性インフルエンザ菌感染症				3	3							5	578
	侵襲性髄膜炎菌感染症													69
	侵襲性肺炎球菌感染症	1			11	13	1						46	2,905
	水痘(入院例)												10	577
	先天性風しん症候群													
	梅毒				27	67							165	12,041
	播種性クリプトコックス症				1	5							2	150
	破傷風												1	84
	バンコマイシン耐性黄色ブドウ球菌感染症													
	バンコマイシン耐性腸球菌感染症													79
	百日咳	5	8	4	909	42	4					1	681	85,601
	風しん													10
	麻疹				1								1	233
	薬剤耐性アシネトバクター感染症													9

・1類感染症(エボラ出血熱、クリミア・コンゴ出血熱、痘そう、南米出血熱、ベスト、マールブルグ病、ラッサ熱)については省略しています。

*1) E型肝炎及びA型肝炎を除く *2)急性灰白髄炎を除く

*3) ウエストナイル脳炎、西部ウマ脳炎、ダニ媒介脳炎、東部ウマ脳炎、日本脳炎、ベネズエラウマ脳炎及びリフトバレー熱を除く

定点把握対象疾患 報告数 2025年第46週

	疾 患 名	徳島県					保健所別						全国	
		今週 46週	前週 45週	2週間前 44週	累計	前年 累計	徳島	阿南	美波	吉野川	美馬	三好	前週 45週	累計 前週まで
急性 呼吸器 感染症 呼吸器 点器	急性呼吸器感染症	1,732	1,628	1,569	44,332	...	1,061	112	143	138	114	164	301,761	6,634,991
	インフルエンザ	292	163	79	6,892	11,080	185	14	19	10	29	35	84,187	831,833
	新型コロナウイルス感染症	93	87	90	7,680	12,829	41	16		6	12	18	7,543	737,398
小児科 定点	RSウイルス感染症	24	11	24	895	1,143	17	3		4			2,067	99,802
	咽頭結膜熱	5	4	3	237	424	4			1			540	42,176
	A群溶血性レンサ球菌咽頭炎	16	10	15	577	1,506	12	2		1		1	4,623	242,708
	感染性胃腸炎	40	40	53	4,872	4,700	28		5		4	3	7,993	706,233
	水痘	2	1	1	113	127	2						533	36,117
	手足口病				134	3,608							340	27,791
	伝染性紅斑	13	16	21	419	43	9				1	3	1,545	148,069
	突発性発しん	2	5	5	258	347	2						512	31,500
	ヘルパンギーナ	2	1		417	303	2						218	49,025
	流行性耳下腺炎				16	13							79	5,819
眼科 定	急性出血性結膜炎				12	4				4	987
	流行性角結膜炎			1	13	15				487	26,830
基幹 定点	細菌性髄膜炎				4	6							4	391
	無菌性髄膜炎				4	9							16	892
	マイコプラズマ肺炎	7	10	13	206	57		2	1	1	3		682	16,104
	クラミジア肺炎（オウム病を除く）												5	116
	感染性胃腸炎（ロタウイルス）				15								6	1,764
定点種別		急性呼吸器感染症		小児科		眼科		基幹						
報告医療機関数		34		21		4		7						
定点医療機関数		34		21		4		7						

定点把握対象疾患 報告数【年齢階級別】2025年第46週

	急性呼吸器感染症	インフルエンザ	新型コロナウイルス感染症	RSウイルス感染症	咽頭結膜熱	A群溶血性レンサ球菌咽頭炎	感染性胃腸炎	水痘	手足口病	伝染性紅斑	突発性発しん	ヘルパンギーナ	流行性耳下腺炎	急性出血性結膜炎	流行性角結膜炎
～5ヶ月	69	1	2	4	0	0	1	0	0	0	0	0	0	0	0
～11ヶ月		3	1	4	0	0	3	0	0	1	1	0	0	0	0
1歳	406	5	1	9	3	1	5	0	0	0	1	1	0	0	0
2歳		12	1	3	0	1	5	0	0	1	0	1	0	0	0
3歳		6	1	3	0	2	3	0	0	5	0	0	0	0	0
4歳		16	0	1	0	3	1	2	0	2	0	0	0	0	0
5歳	371	18	0	0	0	2	2	0	0	2	0	0	0	0	0
6歳		27	2	0	1	3	0	0	0	0	0	0	0	0	0
7歳		26	0	0	0	1	2	0	0	1	0	0	0	0	0
8歳		18	1	0	1	0	1	0	0	0	0	0	0	0	0
9歳		15	0	0	0	1	2	0	0	0	0	0	0	0	0
10～14歳	212	57	4	0	0	2	9	0	0	0	0	0	0	0	0
15～19歳	98	20	5	0	0	0	3	0	0	0	0	0	0	0	0
20～29歳	82	15	8	0	0	0	3	0	0	1	0	0	0	0	0
30～39歳	104	18	13											0	0
40～49歳	88	13	10											0	0
50～59歳	73	6	7											0	0
60～69歳	60	8	8											0	0
70～79歳	73	5	12											0	0
80歳～	96	3	17												
合計	1732	292	93	24	5	16	40	2	0	13	2	2	0	0	0

注：小児科定点把握対象疾病のうち、「20～29歳」は「20歳以上」と読み替える。

眼科疾病のうち、「70～79歳」は「70歳以上」と読み替える。

○インフルエンザによる入院患者報告数 2025年第46週

(県内基幹定点 7医療機関による報告)

年齢	1歳未満	1～9歳	10～19歳	20～29歳	30～39歳	40～49歳	50～59歳	60～69歳	70～79歳	80歳以上	計
入院患者数		1	1	1				1			4

○新型コロナウイルス感染症による入院患者報告数 2025年第46週

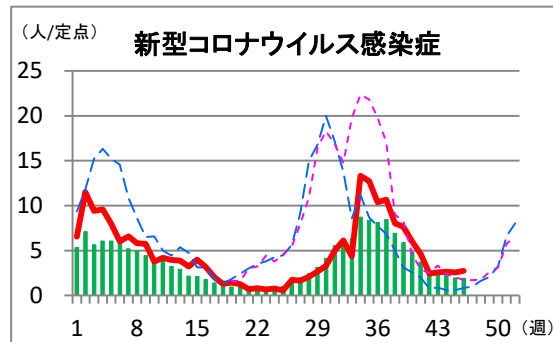
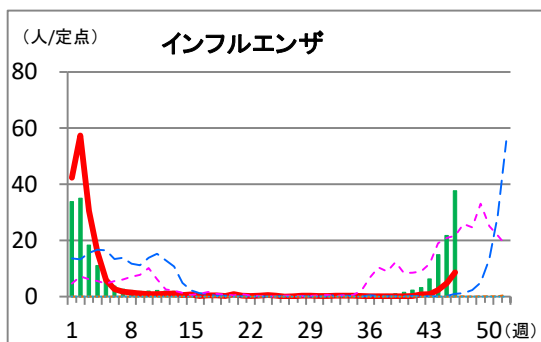
(県内基幹定点 7医療機関による報告)

年齢	1歳未満	1～9歳	10～19歳	20～29歳	30～39歳	40～49歳	50～59歳	60～69歳	70～79歳	80歳以上	計
入院患者数								1	5	8	14

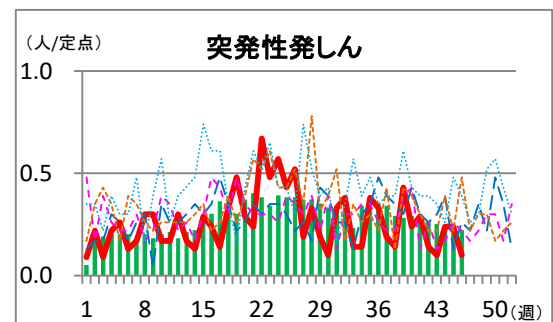
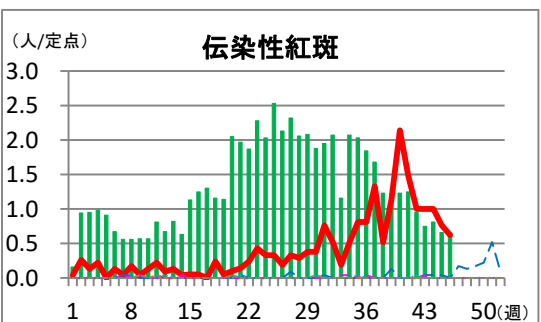
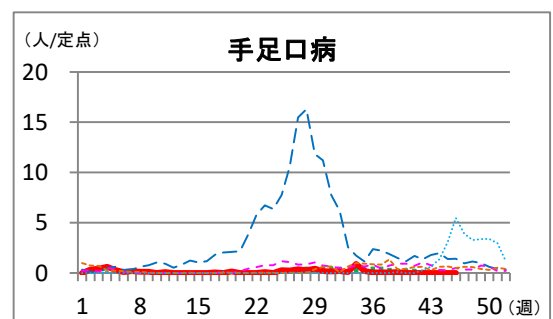
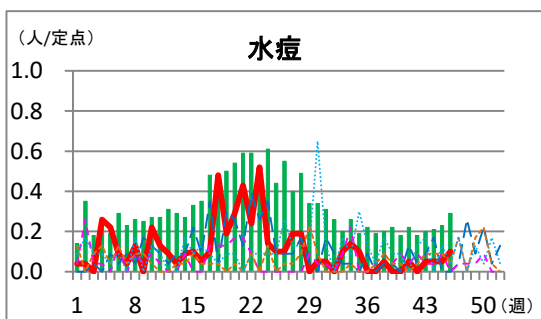
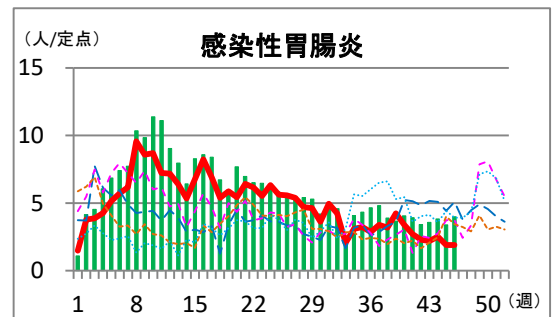
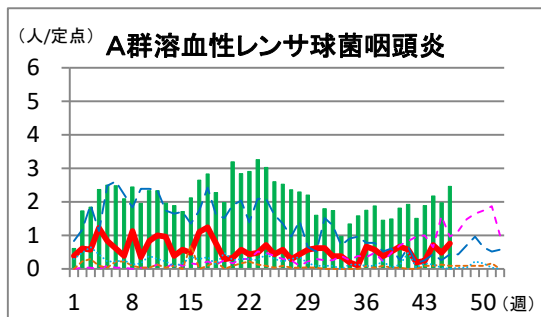
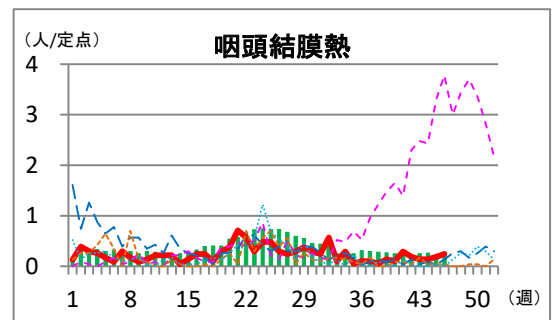
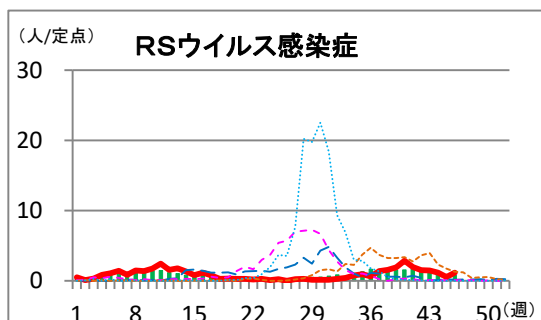
定点把握対象疾患 報告数【週別報告数】

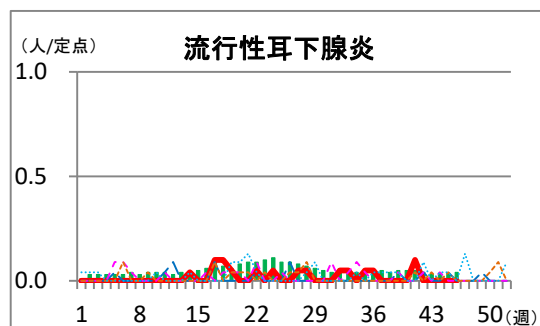
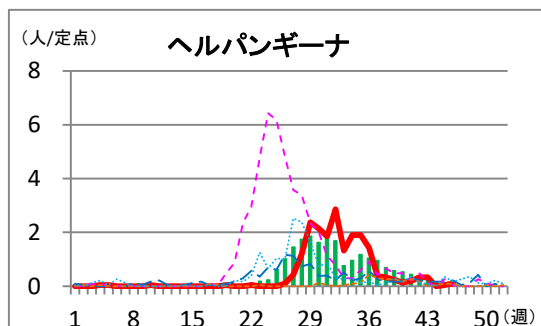
■ 全国 — 2025年徳島県 - - 2024年徳島県 - - 2023年徳島県 - - 2022年徳島県 - - 2021年徳島県

急性呼吸器感染症定点

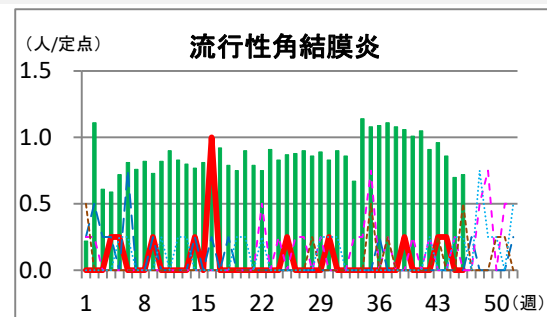
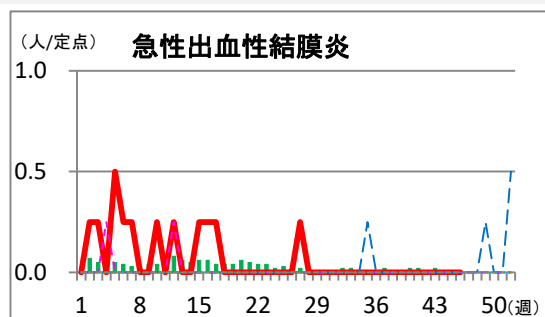


小児科定点

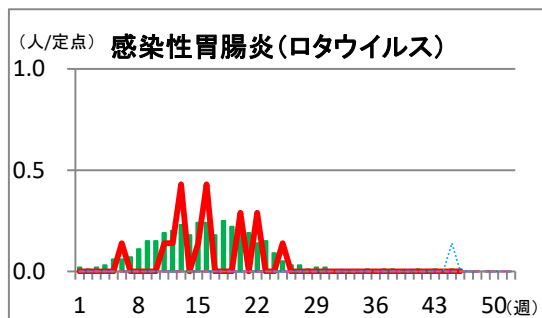
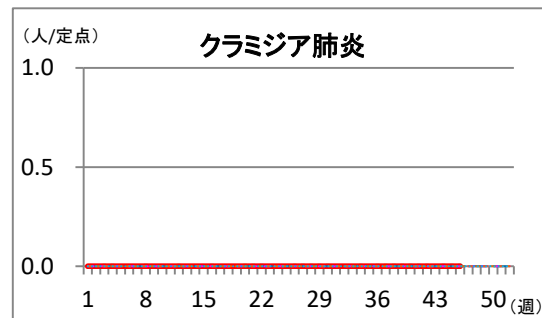
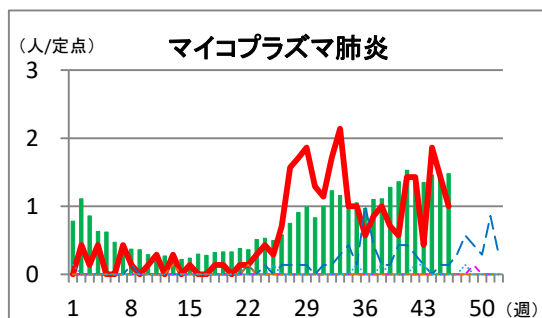
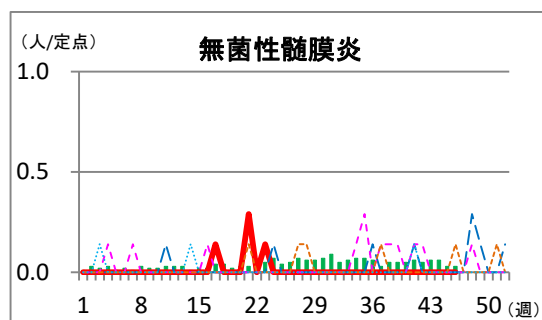
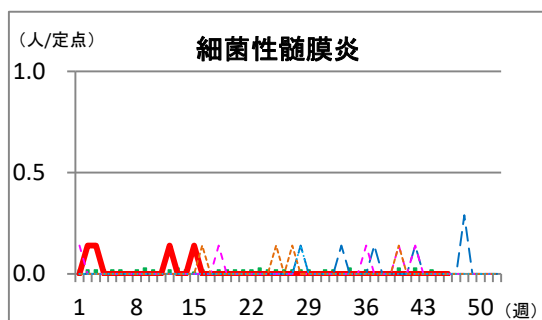




眼科定点



基幹定点



この情報に記載のデータは、感染症法に基づく発生動向調査によるものです。記載の内容については、2025年11月19日現在の情報により作成しています。調査などの結果に応じ、若干の変更が生じることがありますが、その場合には、週報上にて訂正させていただきます。

【連絡先】徳島県感染症情報センター
 (徳島県立保健製薬環境センター内)
 【電話】(088)625-7752
 【e-mail】kansenjoho@mail.pref.tokushima.lg.jp

2025年第46週

徳島県の保健所別の定点当たり報告数と警報・注意報レベル状況

インフルエンザ

○：警報レベル、△：注意報レベル、－：警報・注意報レベルなし

	今週		1週前		2週前		3週前		4週前		5週前		6週前		7週前		8週前		9週前	
	定当	状況	定当	状況	定当	状況	定当	状況	定当	状況	定当	状況	定当	状況	定当	状況	定当	状況	定当	状況
徳島	9.25	－	3.30	－	1.55	－	0.85	－	0.95	－	0.20	－	0.10	－	0.05	－	0.10	－	0.15	－
阿南	3.50	－	1.50	－	0.25	－	0.25	－	1.50	－	0.50	－	－	－	0.25	－	0.25	－	－	－
美波	9.50	－	7.50	－	－	－	－	－	－	－	－	－	－	－	－	－	－	－	－	－
吉野川	3.33	－	2.33	－	0.33	－	－	－	－	－	－	－	－	－	－	－	－	－	－	－
美馬	14.50	△	15.00	△	8.50	－	3.00	－	－	－	－	－	－	－	－	－	0.50	－	－	－
三好	11.67	△	13.00	△	9.67	－	1.67	－	0.33	－	－	－	－	－	－	－	－	－	－	－

新型コロナウイルス感染症

	今週	1週前	2週前	3週前	4週前	5週前	6週前	7週前	8週前	9週前
	定当	定当	定当	定当	定当	定当	定当	定当	定当	定当
徳島県	2.74	2.56	2.65	2.56	2.44	4.62	6.03	7.65	8.03	10.65

注意(黄)：5以上10未満、警戒(橙)：10以上20未満、嚴重警戒(赤)：20以上30未満、警報(紫)：30以上

学校等のインフルエンザ様疾患による「休校数・学年閉鎖学校数・学級閉鎖学校数」

令和7年11月10日(月)から令和7年11月16日(日)まで

	施設数		休校数		学年閉鎖学校数		学級閉鎖学校数	
	今週	累計	今週	累計	今週	累計	今週	累計
徳島保健所	4	6	0	0	0	0	4	6
阿南保健所	2	2	0	0	0	0	2	2
美波保健所	0	0	0	0	0	0	0	0
吉野川保健所	1	1	0	0	0	0	1	1
美馬保健所	0	1	0	0	0	1	0	0
三好保健所	1	2	0	0	1	2	0	0

※学校等：保育所、幼稚園、小学校、中学校、高等学校等

※累計は2025年36週からの集計です。