

徳島県感染症発生動向調査情報

週報:2025 年第 45 週
(11/3~11/9)

◆ 警報・注意報 ◆

「インフルエンザ」:美馬、三好保健所管内で、注意報レベルです。

◆ コメント ◆

「インフルエンザ」:定点当たりの報告数は 4.79 と、前週の約 2 倍に増加しました。また、学校等のインフルエンザによる臨時休業の報告が 3 件ありました。こまめな手洗い、咳エチケット、予防接種でしっかり感染対策をしましょう。

* コメントのあった医療機関による迅速検査結果:A 型 70 名、B 型 5 名。

「マイコプラズマ肺炎」:今週の報告は 10 件でした。45 週までの累計は 199 件となり、昨年 1 年間の累計 57 件を大きく上回っています。

体調不良を感じた際は、無理せず静養し、早めに医療機関を受診しましょう。



1 全数把握対象疾患の発生状況

分類	疾患名	件数	概要
2 類	結核	2 件	患者(80 歳代)、無症状(70 歳代)
4 類	E 型肝炎	1 件	患者(50 歳代)
5 類	百日咳	8 件	患者(10 歳未満 2 件、10 歳代 3 件、30 歳代 2 件、40 歳代)

2 定点把握対象疾患の発生状況

<急性呼吸器感染症定点>

(数値は 1 定点医療機関あたりの報告数、矢印は前週からの増減)

疾患名	報告数(件/定点)		保健所別					
	今週	前週からの増減	徳島	阿南	美波	吉野川	美馬	三好
急性呼吸器感染症	47.88	+1.73	50.75 ↓	11.25 ↓	69.50 ↑	58.67 ↑	47.00 ↑	53.00 ↓
インフルエンザ	4.79	+2.47	3.30 ↑	1.50 ↑	7.50 ↑	2.33 ↑	15.00 ↑	13.00 ↑
新型コロナウイルス感染症	2.56	-0.09	2.05 ↓	1.50 ↓	4.00 ↑	2.33 ↑	5.00 ↑	5.00 ↑

<小児科定点> 上位3位の疾患

(数値は 1 定点医療機関あたりの報告数、矢印は前週からの増減)

疾患名	報告数(件/定点)		保健所別					
	今週	前週からの増減	徳島	阿南	美波	吉野川	美馬	三好
1 位 感染性胃腸炎	1.90	-0.62	1.08 ↓	0.00 →	14.00 ↑	1.50 ↑	6.00 →	1.50 ↓
2 位 伝染性紅斑	0.76	-0.24	0.92 ↓	0.00 →	0.00 →	1.50 ↑	0.00 ↓	0.50 ↓
3 位 RS ウイルス感染症	0.52	-0.62	0.62 ↓	0.00 ↓	0.00 →	1.50 ↓	0.00 →	0.00 →

<眼科定点> 報告はありませんでした。

<基幹定点> マイコプラズマ肺炎 10 件(10 歳未満 8 件、40 歳代 2 件)

3 病原体サーベイランス情報

採取週	臨床診断名(症状)	検出状況	年齢
第 44 週	マイコプラズマ肺炎（発熱 39℃、気管支炎）	マイコプラズマ・ニューモニエ	9 歳
第 45 週	ARI（発熱 39.7℃、気管支炎）	マイコプラズマ・ニューモニエ	2 歳
	ARI（上気道炎、気管支炎）	RSウイルス B 型	58 歳
	ARI（上気道炎）	ライノウイルス	20 歳
	新型コロナウイルス感染症（発熱 38.8℃、上気道炎、気管支炎）	新型コロナウイルス	39 歳

※ARI・・・急性呼吸器感染症（咳嗽、咽頭痛、呼吸困難、鼻汁、鼻閉のいずれか1つ以上の症状を呈し、発症から 10 日以内の急性的な症状であり、かつ医師が感染症を疑う外来症例）

全数把握対象疾患 報告数 2025年第45週

[illegible]

	疾 患 名	徳島県					保健所別						全国	
		今週 45週	前週 44週	2週間前 43週	累計	前年 累計	徳島	阿南	美波	吉野川	美馬	三好	前週 44週	累計 前週まで
五 類	アメーバ赤痢		1		6	3							6	382
	ウイルス性肝炎 *1				1	1							5	211
	カルバペネム耐性腸内細菌目細菌感染症				5	10							23	1,054
	急性弛緩性麻痺 *2												2	30
	急性脳炎 *3				4	5							14	461
	クリプトスポリジウム症												1	23
	クロイツフェルト・ヤコブ病		1		1	1							6	157
	劇症型溶血性レンサ球菌感染症				7	8							17	1,172
	後天性免疫不全症候群		1		6	5							14	723
	ジアルジア症												2	33
	侵襲性インフルエンザ菌感染症				3	3							11	572
	侵襲性髄膜炎菌感染症													69
	侵襲性肺炎球菌感染症				10	13							44	2,857
	水痘(入院例)												14	567
	先天性風しん症候群													
	梅毒			1	27	67							223	11,847
	播種性クリプトコックス症				1	5							2	148
	破傷風												1	83
	バンコマイシン耐性黄色ブドウ球菌感染症													
	バンコマイシン耐性腸球菌感染症												3	79
	百日咳	8	4	7	904	42	7					1	875	84,878
	風しん													10
	麻疹				1								1	232
	薬剤耐性アシネトバクター感染症													9

・1類感染症(エボラ出血熱、クリミア・コンゴ出血熱、痘そう、南米出血熱、ベスト、マールブルグ病、ラッサ熱)については省略しています。

*1) E型肝炎及びA型肝炎を除く *2)急性灰白髄炎を除く

*3) ウエストナイル脳炎、西部ウマ脳炎、ダニ媒介脳炎、東部ウマ脳炎、日本脳炎、ベネズエラウマ脳炎及びリフトバレー熱を除く

定点把握対象疾患 報告数 2025年第45週

	疾 患 名	徳島県					保健所別						全国	
		今週 45週	前週 44週	2週間前 43週	累計	前年 累計	徳島	阿南	美波	吉野川	美馬	三好	前週 44週	累計 前週まで
急性 呼吸器 感染症 呼吸器 点器	急性呼吸器感染症	1,628	1,569	1,293	42,600	...	1,015	45	139	176	94	159	308,894	6,333,126
	インフルエンザ	163	79	29	6,600	11,080	66	6	15	7	30	39	57,485	748,348
	新型コロナウイルス感染症	87	90	87	7,587	12,829	41	6	8	7	10	15	8,784	730,352
小児科 定点	RSウイルス感染症	11	24	31	871	1,143	8			3			2,840	97,762
	咽頭結膜熱	4	3	3	232	424	3	1					613	41,657
	A群溶血性レンサ球菌咽頭炎	10	15	5	561	1,506	8			2			5,116	238,146
	感染性胃腸炎	40	53	46	4,832	4,700	14		14	3	6	3	8,960	698,418
	水痘	1	1	1	111	127	1						493	35,592
	手足口病				134	3,608							485	27,455
	伝染性紅斑	16	21	21	406	43	12			3		1	1,907	146,538
	突発性発しん	5	5	2	256	347	5						560	30,993
	ヘルパンギーナ	1		7	415	303	1						387	48,807
	流行性耳下腺炎				16	13							81	5,743
眼科 定	急性出血性結膜炎				12	4				5	983
	流行性角結膜炎		1	1	13	15				595	26,348
基幹 定点	細菌性髄膜炎				4	6							8	387
	無菌性髄膜炎				4	9							27	876
	マイコプラズマ肺炎	10	13	3	199	57	1	2		1	6		701	15,427
	クラミジア肺炎（オウム病を除く）												5	111
	感染性胃腸炎（ロタウイルス）				15								1	1,758
定点種別		急性呼吸器感染症		小児科		眼科		基幹						
報告医療機関数		34		21		4		7						
定点医療機関数		34		21		4		7						

定点把握対象疾患 報告数【年齢階級別】2025年第45週

	急性呼吸器感染症	インフルエンザ	新型コロナウイルス感染症	RSウイルス感染症	咽頭結膜熱	A群溶血性レンサ球菌咽頭炎	感染性胃腸炎	水痘	手足口病	伝染性紅斑	突発性発しん	ヘルパンギーナ	流行性耳下腺炎	急性出血性結膜炎	流行性角結膜炎
～5ヶ月	77	0	0	2	0	0	1	0	0	0	0	0	0	0	0
～11ヶ月		1	2	1	1	0	2	0	0	0	1	1	0	0	0
1歳	424	3	1	6	1	0	4	0	0	1	4	0	0	0	0
2歳		3	0	0	1	0	3	0	0	0	0	0	0	0	0
3歳		5	1	1	0	2	2	0	0	3	0	0	0	0	0
4歳		5	0	0	1	2	3	0	0	5	0	0	0	0	0
5歳	344	9	0	1	0	1	4	0	0	2	0	0	0	0	0
6歳		9	0	0	0	2	2	0	0	2	0	0	0	0	0
7歳		7	1	0	0	2	2	1	0	2	0	0	0	0	0
8歳		9	0	0	0	0	1	0	0	1	0	0	0	0	0
9歳		7	0	0	0	1	0	0	0	0	0	0	0	0	0
10～14歳	192	35	4	0	0	0	4	0	0	0	0	0	0	0	0
15～19歳	98	16	8	0	0	0	4	0	0	0	0	0	0	0	0
20～29歳	88	18	8	0	0	0	8	0	0	0	0	0	0	0	0
30～39歳	75	7	10											0	0
40～49歳	73	15	5											0	0
50～59歳	61	7	8											0	0
60～69歳	70	2	9											0	0
70～79歳	73	3	18											0	0
80歳～	53	2	12												
合計	1628	163	87	11	4	10	40	1	0	16	5	1	0	0	0

注：小児科定点把握対象疾病のうち、「20～29歳」は「20歳以上」と読み替える。

眼科疾病のうち、「70～79歳」は「70歳以上」と読み替える。

○インフルエンザによる入院患者報告数 2025年第45週

(県内基幹定点 7 医療機関による報告)

年齢	1歳未満	1～9歳	10～19歳	20～29歳	30～39歳	40～49歳	50～59歳	60～69歳	70～79歳	80歳以上	計
入院患者数		1									1

○新型コロナウイルス感染症による入院患者報告数 2025年第45週

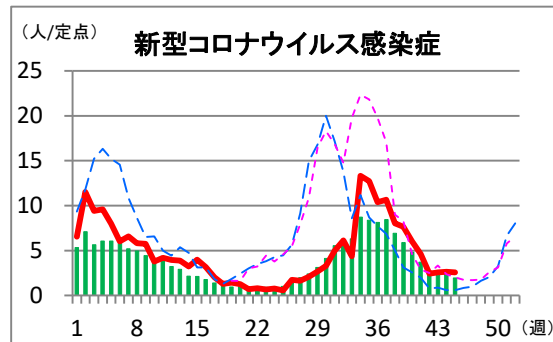
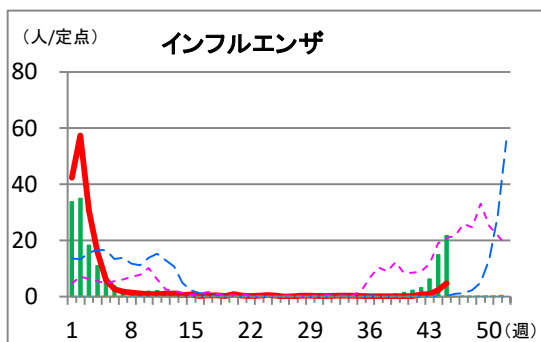
(県内基幹定点 7 医療機関による報告)

[illegible]

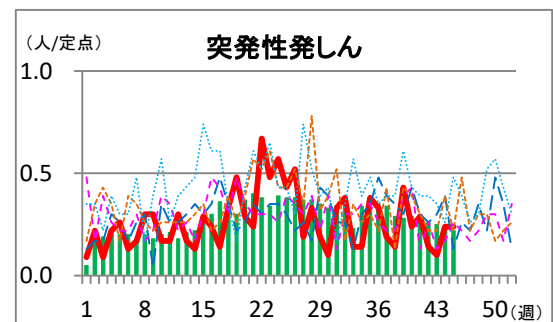
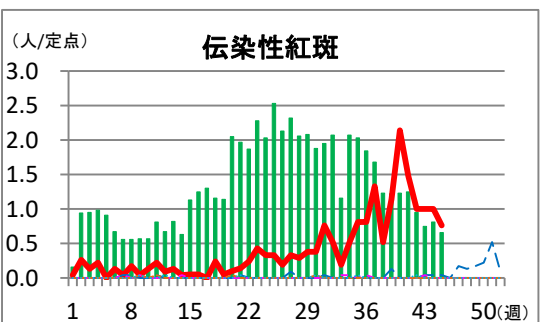
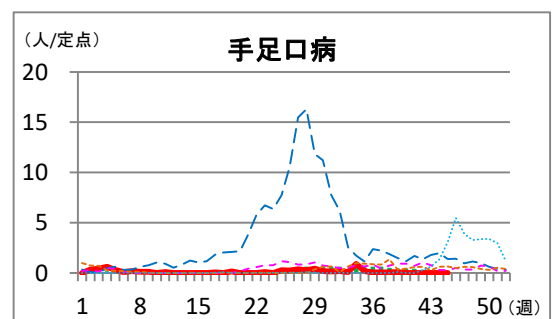
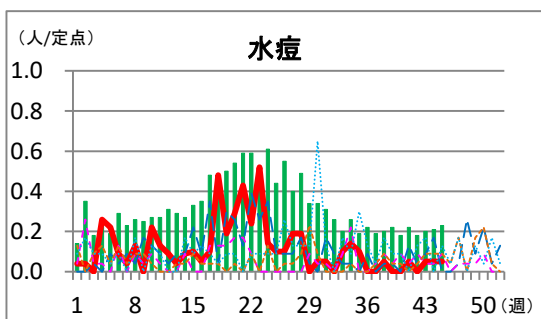
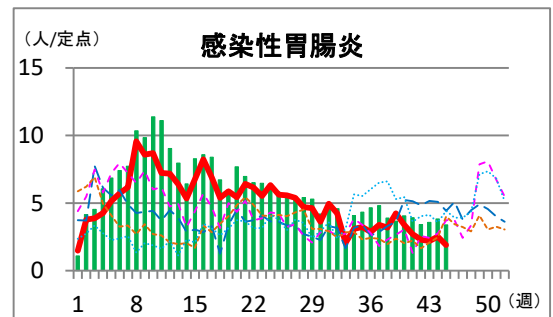
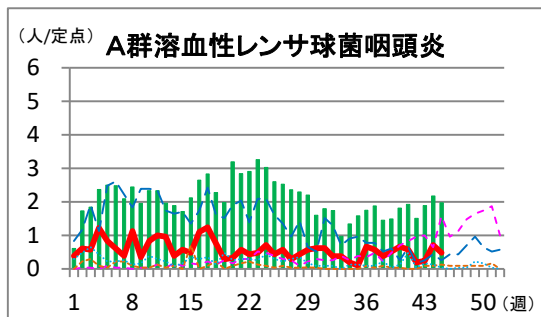
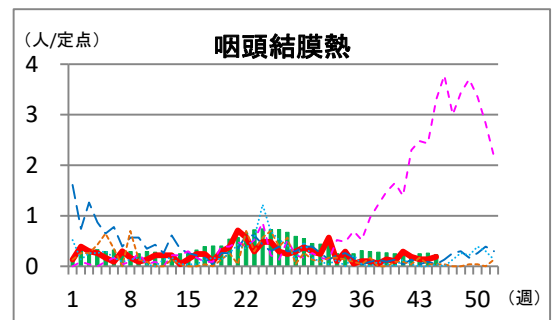
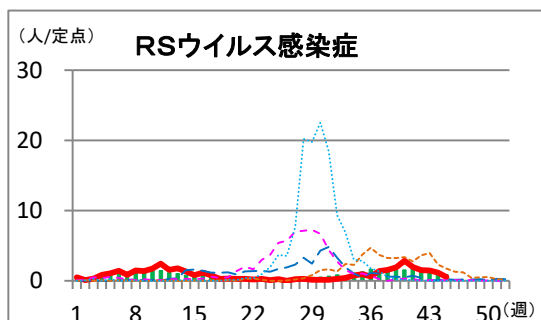
定点把握対象疾患 報告数【週別報告数】

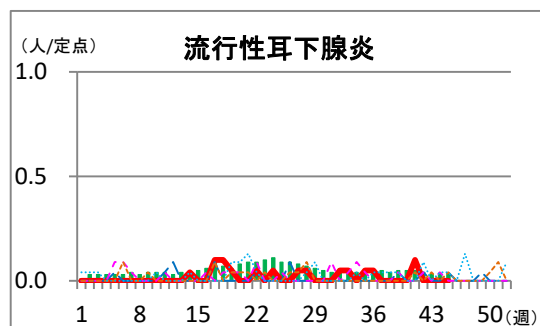
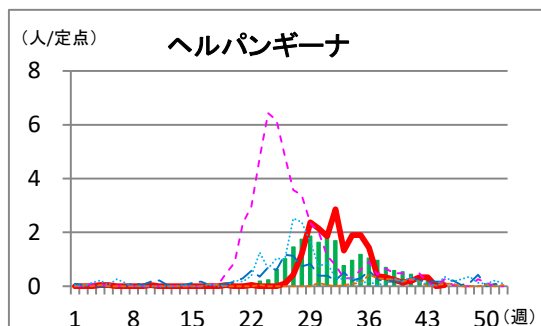
■ 全国
 — 2025年徳島県
 - - 2024年徳島県
 - - 2023年徳島県
 - - 2022年徳島県
 - - 2021年徳島県

急性呼吸器感染症定点

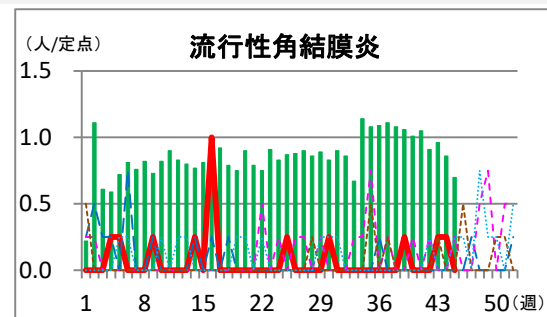
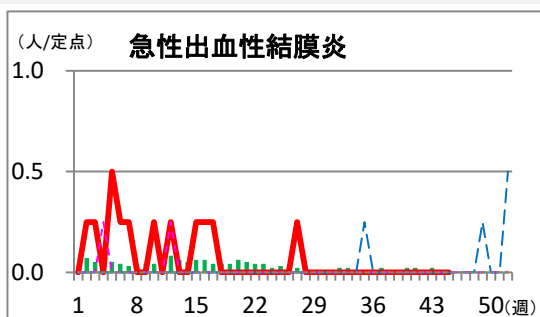


小児科定点

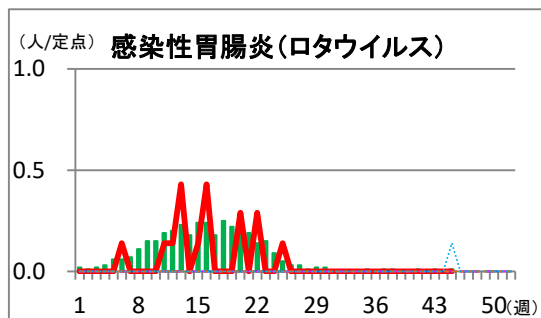
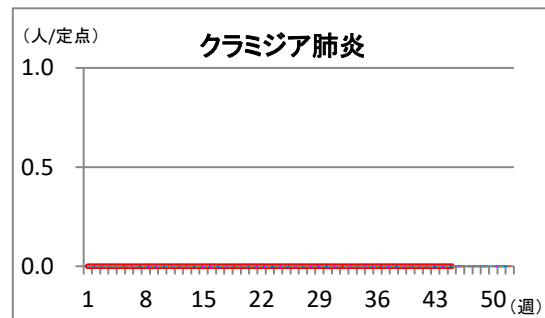
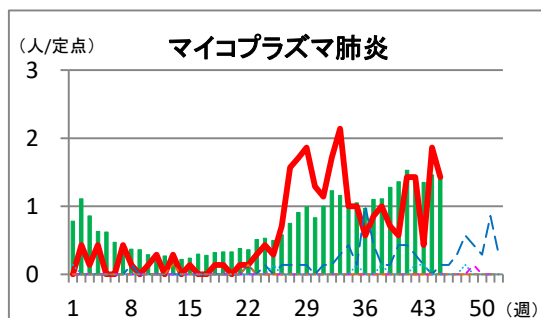
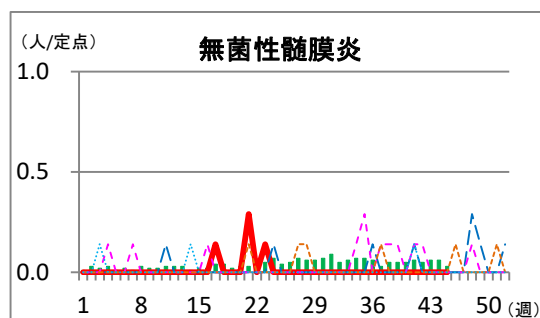
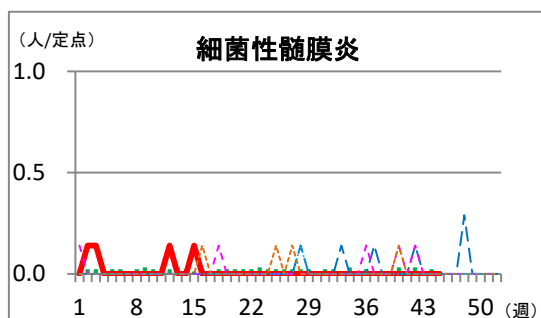




眼科定点



基幹定点



この情報に記載のデータは、感染症法に基づく発生動向調査によるものです。記載の内容については、2025年11月12日現在の情報により作成しています。調査などの結果に応じ、若干の変更が生じることがありますが、その場合には、週報上にて訂正させていただきます。

【連絡先】徳島県感染症情報センター
(徳島県立保健製薬環境センター内)

【電話】(088) 625-7752

【e-mail】kansenjoho@mail.pref.tokushima.lg.jp

2025年第45週

徳島県の保健所別の定点当たり報告数と警報・注意報レベル状況

インフルエンザ

○:警報レベル、△:注意報レベル、―:警報・注意報レベルなし

	今週		1週前		2週前		3週前		4週前		5週前		6週前		7週前		8週前		9週前	
	定当	状況	定当	状況	定当	状況	定当	状況	定当	状況	定当	状況	定当	状況	定当	状況	定当	状況	定当	状況
徳島	3.30	―	1.55	―	0.85	―	0.95	―	0.20	―	0.10	―	0.05	―	0.10	―	0.15	―	0.10	―
阿南	1.50	―	0.25	―	0.25	―	1.50	―	0.50	―	―	―	0.25	―	0.25	―	―	―	―	―
美波	7.50	―	―	―	―	―	―	―	―	―	―	―	―	―	―	―	―	―	―	―
吉野川	2.33	―	0.33	―	―	―	―	―	―	―	―	―	―	―	―	―	―	―	―	―
美馬	15.00	△	8.50	―	3.00	―	―	―	―	―	―	―	―	―	0.50	―	―	―	―	―
三好	13.00	△	9.67	―	1.67	―	0.33	―	―	―	―	―	―	―	―	―	―	―	―	―

新型コロナウイルス感染症

	今週	1週前	2週前	3週前	4週前	5週前	6週前	7週前	8週前	9週前
	定当	定当	定当	定当	定当	定当	定当	定当	定当	定当
徳島県	2.56	2.65	2.56	2.44	4.62	6.03	7.65	8.03	10.65	10.38

注意(黄): 5以上10未満、警戒(橙): 10以上20未満、嚴重警戒(赤): 20以上30未満、警報(紫): 30以上

学校等のインフルエンザ様疾患による「休校数・学年閉鎖学校数・学級閉鎖学校数」

令和7年11月3日(月)から令和7年11月9日(日)まで

	施設数		休校数		学年閉鎖学校数		学級閉鎖学校数	
	今週	累計	今週	累計	今週	累計	今週	累計
徳島保健所	1	2	0	0	0	0	1	2
阿南保健所	0	0	0	0	0	0	0	0
美波保健所	0	0	0	0	0	0	0	0
吉野川保健所	0	0	0	0	0	0	0	0
美馬保健所	1	1	0	0	1	1	0	0
三好保健所	1	1	0	0	1	1	0	0

※学校等: 保育所、幼稚園、小学校、中学校、高等学校等

※累計は2025年36週からの集計です。