

藻類養殖漁場環境調査結果

調査日：令和5年1月17日（火）

徳島県水産研究課（鳴門庁舎） 環境増養殖担当
Tel 088-688-0555 Fax 088-688-1622

現在の水研鳴門汲み上げ海水温は、11.4℃で平年値よりやや高い。各地の水温は約9～12℃。塩分は約30～33で平年値並み。

DIN濃度について、鳴門周辺は2μg-at/L前後と平年値よりやや低かった。また、紀伊水道以南は前回調査（1/10）に引き続き極端に低く、塩分の低かった地点を除き1μg-at/L未満となる地点が多くみられた。

色落ちの原因となる大型ケイ藻について、紀伊水道以南においてユーカンピアが前回からやや増加し、最大で1CC当たり200細胞以上みられた地点があった。

情報はインターネットで閲覧できます。パソコン版、携帯版とも次のアドレスです。

<https://www.pref.tokushima.lg.jp/tafftsc/suisan/information/aquaculture/>
パソコン版は、「徳島県水産研究課」で検索

水産研究課のアドレス：<https://www.pref.tokushima.lg.jp/tafftsc/suisan/>
画面左側メニューで “各種情報” → “藻類養殖漁場・栄養塩情報” を選ぶ方法もあります。

スマートフォンや携帯電話は、次のQRコードを読み込ませると便利です。



栄養塩情報のQRコード

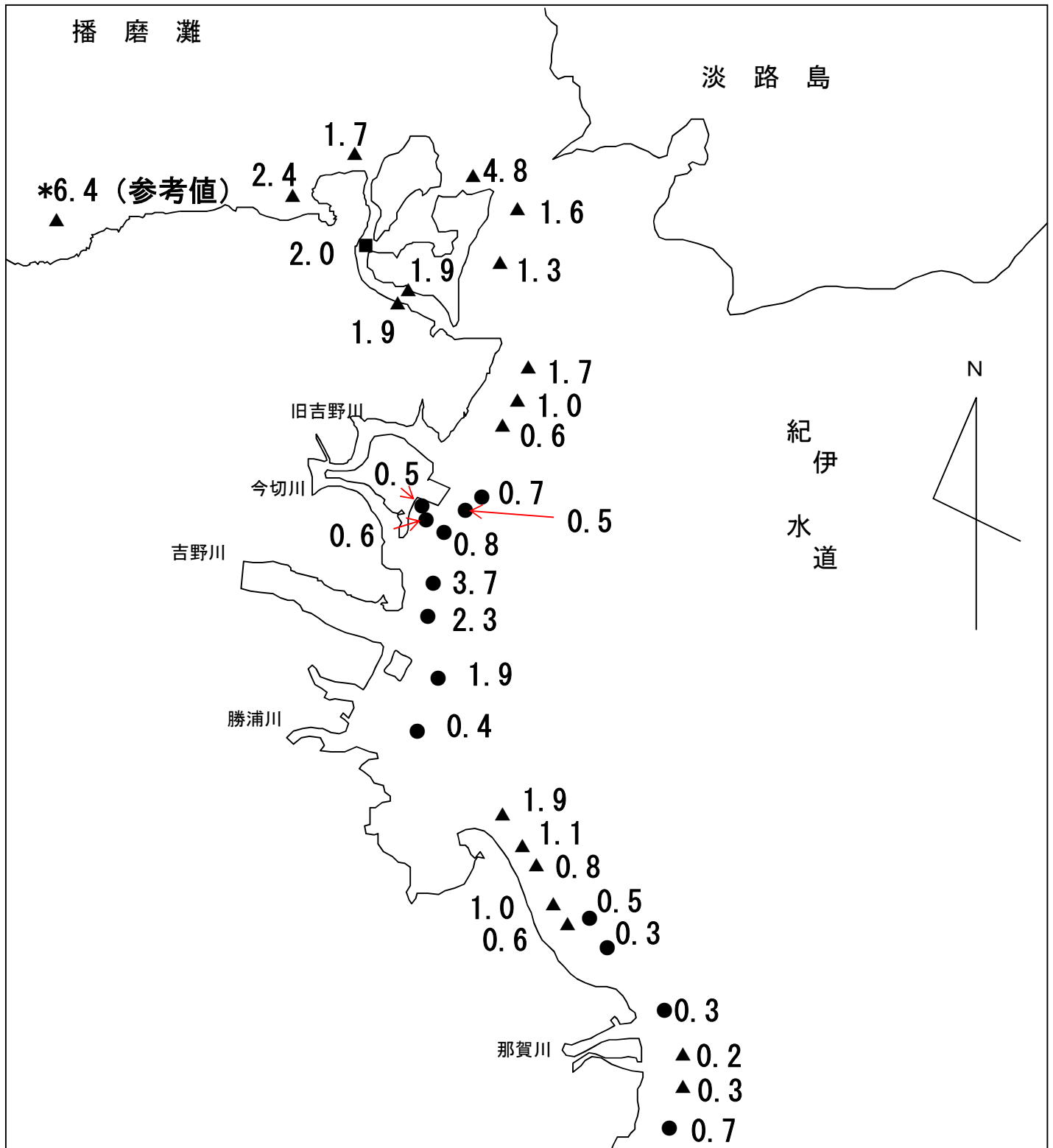
（参考）

色落ちの目安となるDIN濃度	
クロノリ	3μg-at/L未満
ワカメ	2μg-at/L未満

令和4年度 藻類養殖漁場栄養塩調査結果

ノリ (●) ワカメ (▲) : 調査日 1月17日

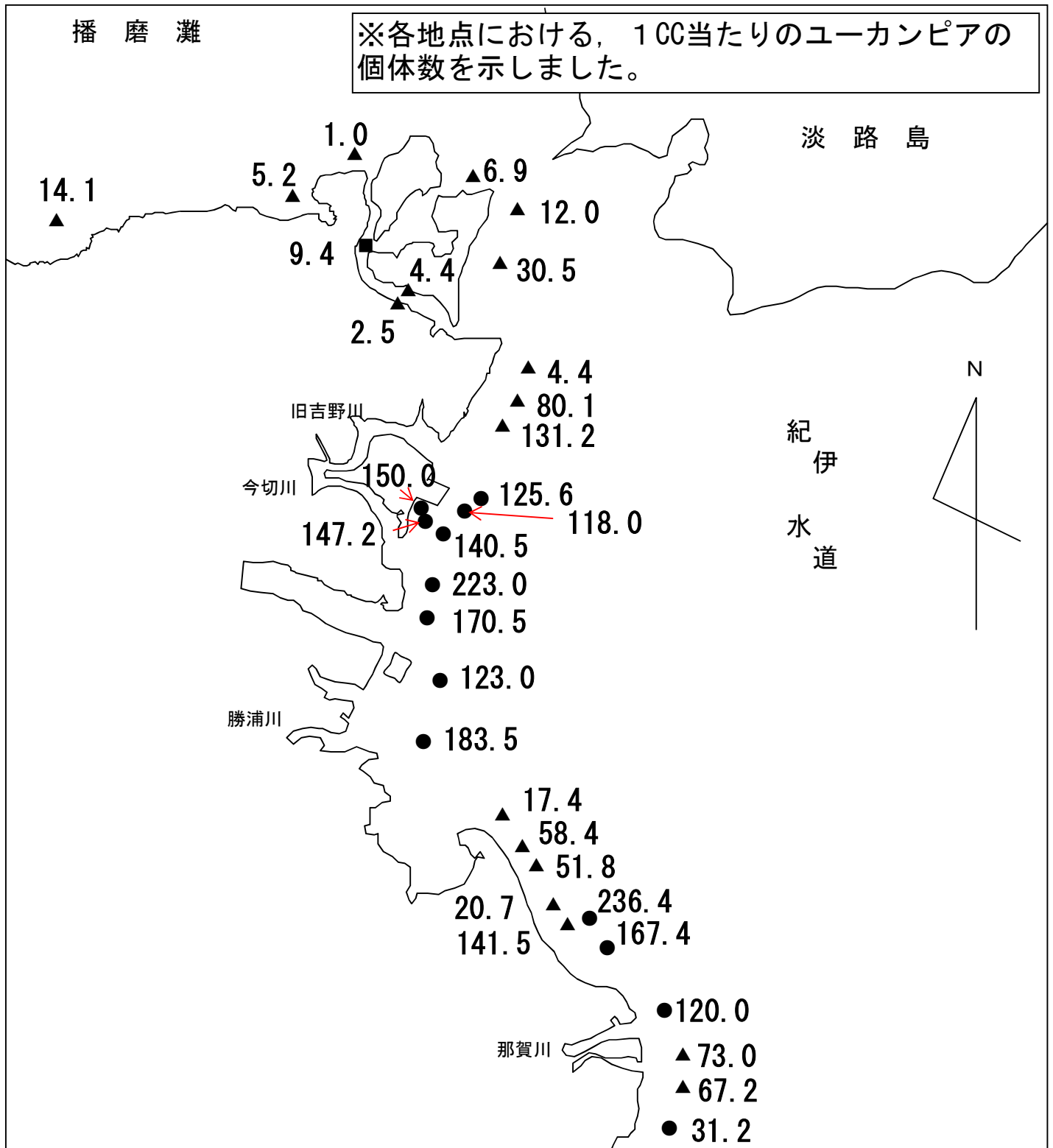
窒素 (DIN) 量 : $\mu\text{g-at/L}$



水研鳴門の汲み上げ海水温は、 11.4°C で平年値よりやや高い。
 DIN濃度について、鳴門周辺は $2\mu\text{g-at/L}$ 前後と平年値よりやや低かった。また、紀伊水道以南は前回調査(1/10)に引き続き極端に低く、塩分の低かった地点を除き $1\mu\text{g-at/L}$ 未満となる地点が多くみられた。

ユーカンピアの個体数

ノリ (●) ワカメ (▲) : 調査日 1月17日
 個体数 : 個体 / CC

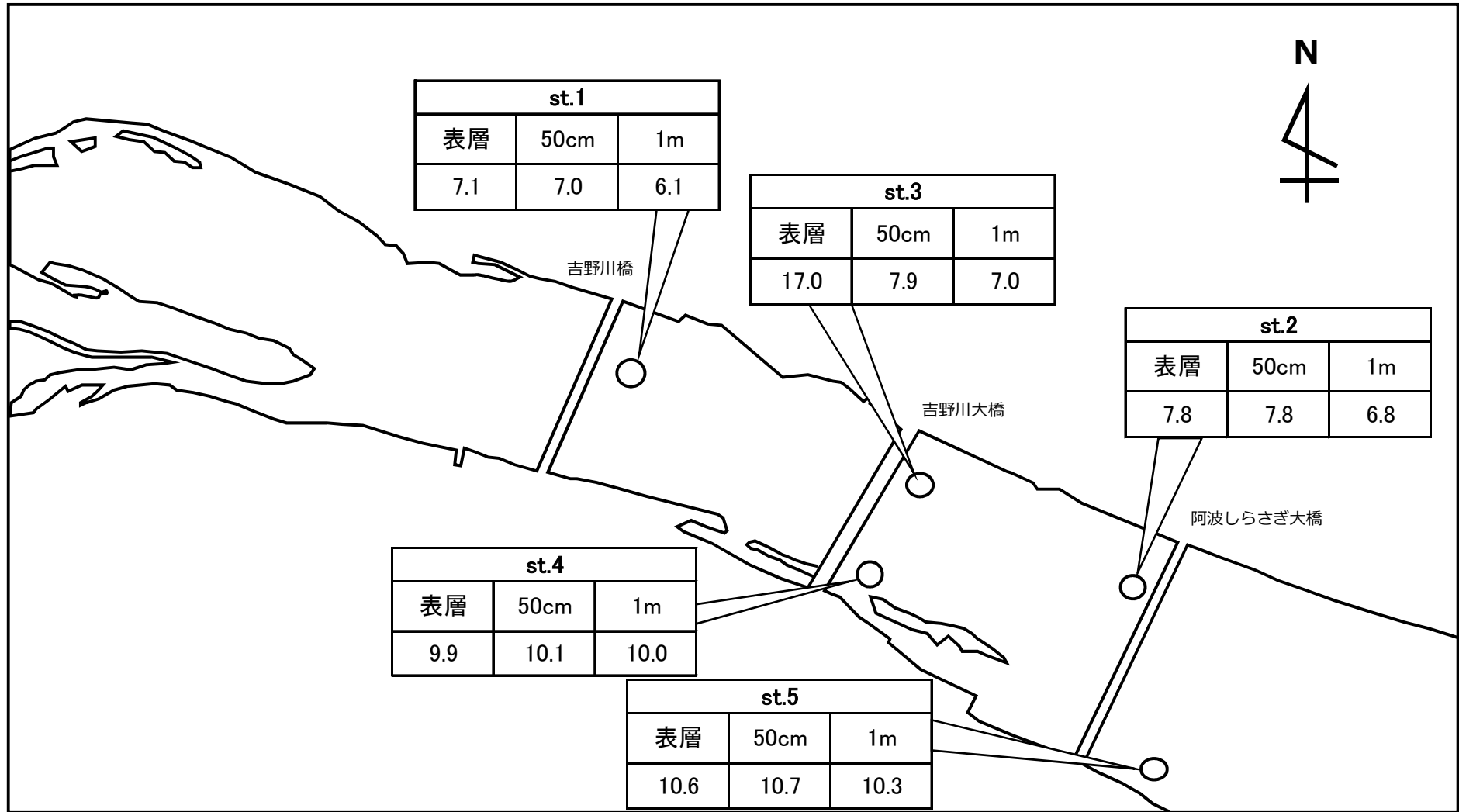


紀伊水道以南においてユーカンピアが前回からやや増加し、最大で1CC当たり200細胞以上みられた地点があった。

令和4年度 藻類養殖漁場栄養塩調査結果(吉野川)

調査日 1月17日

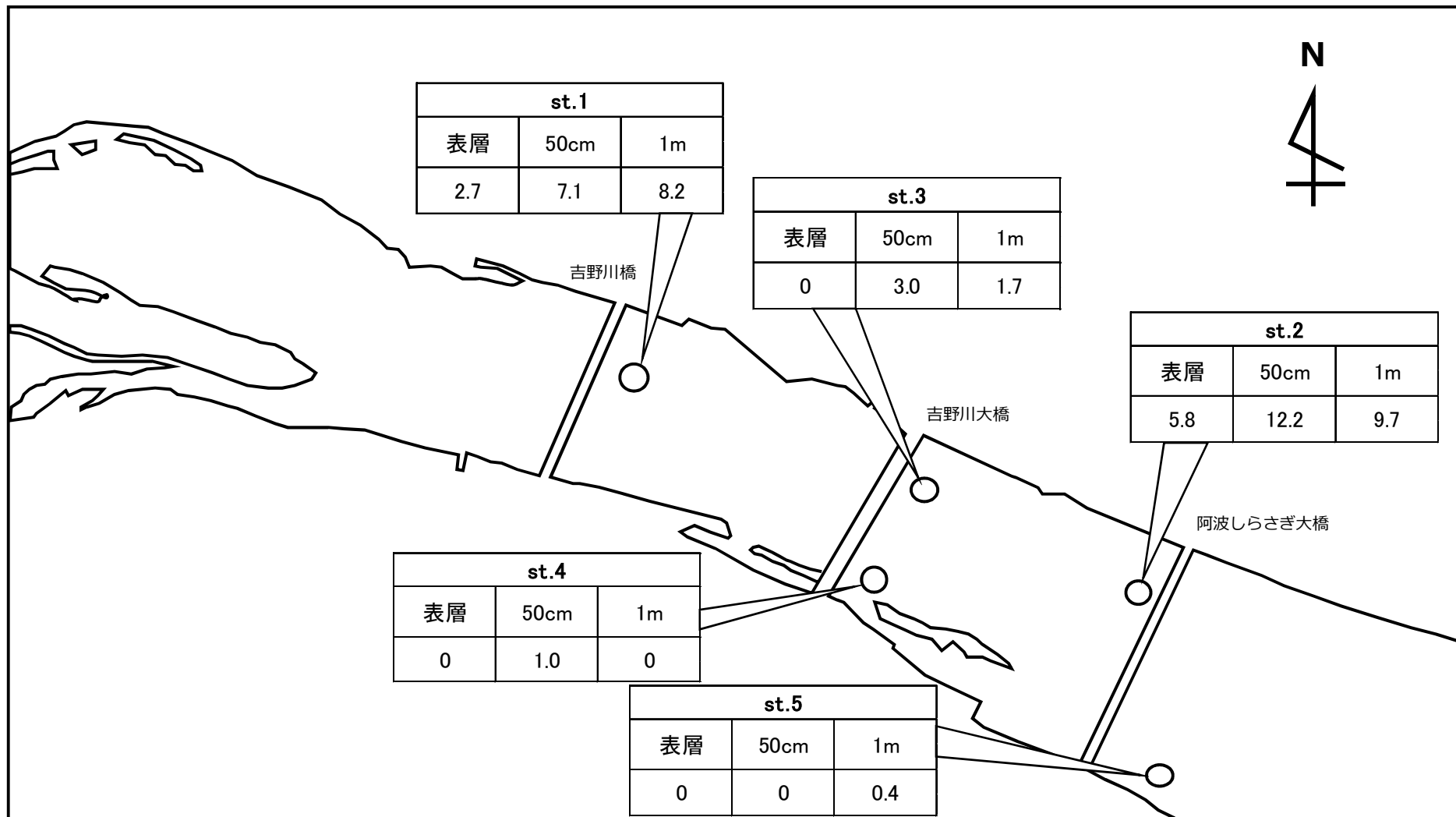
窒素(DIN)量: $\mu\text{g-at/L}$

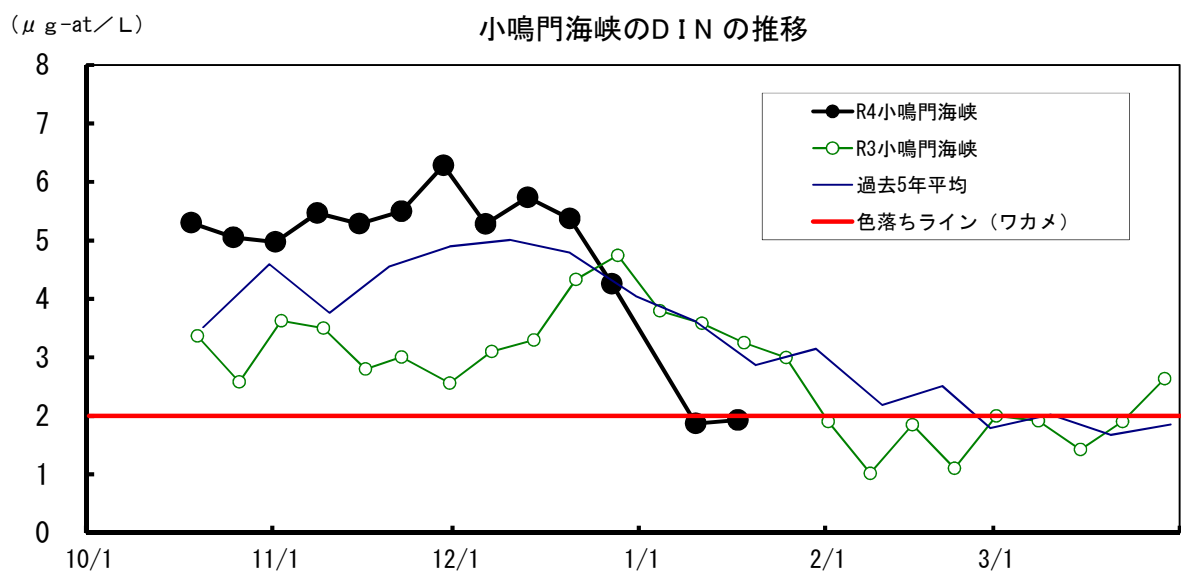
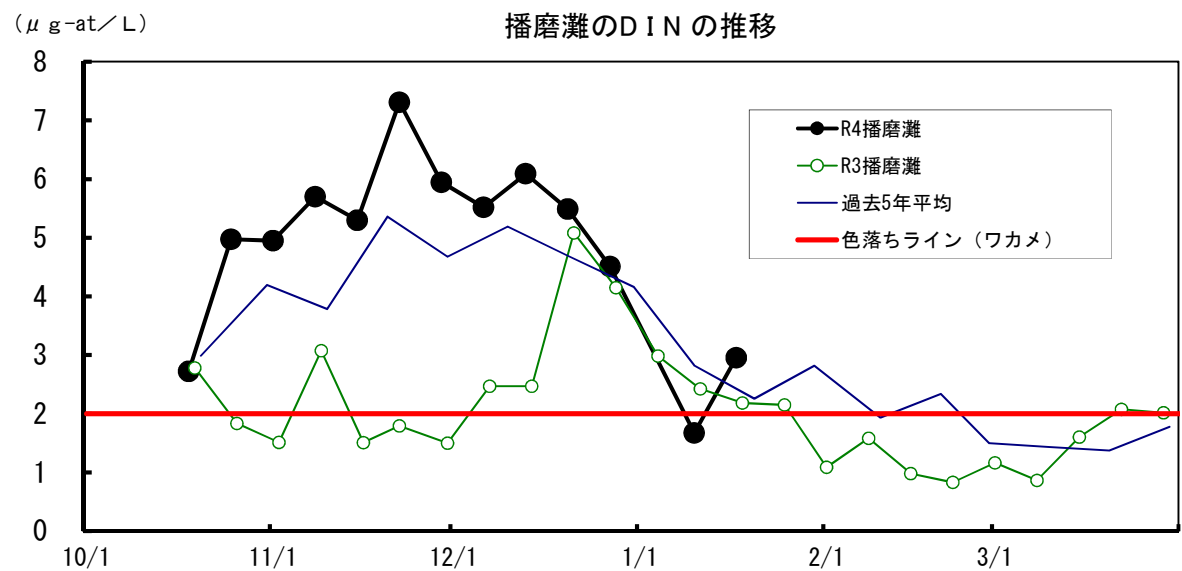
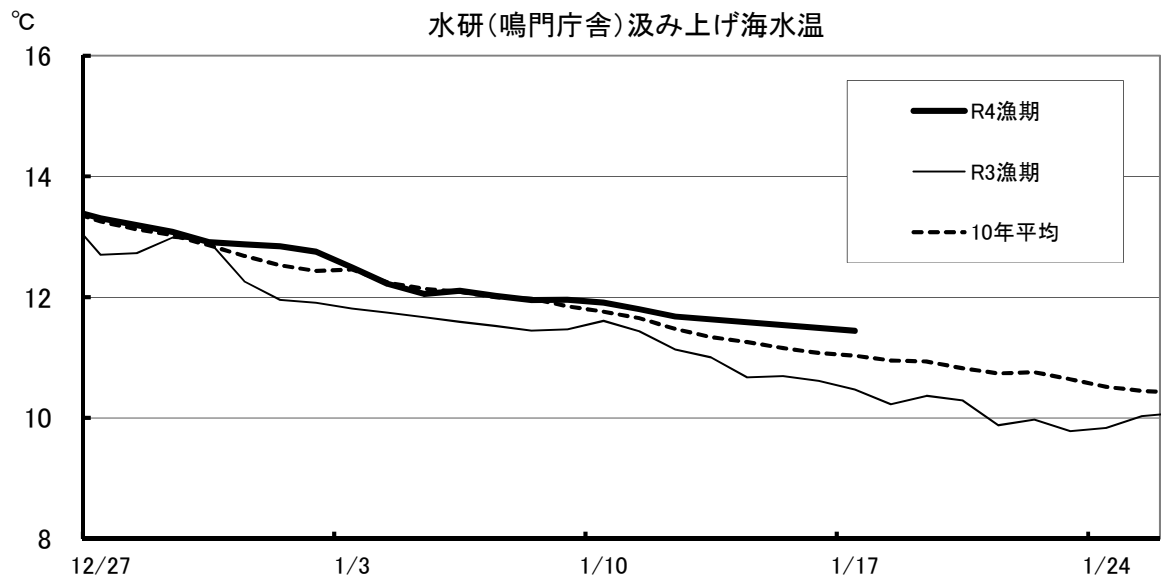


ユーカンピアの個体数(吉野川)

調査日 1月17日

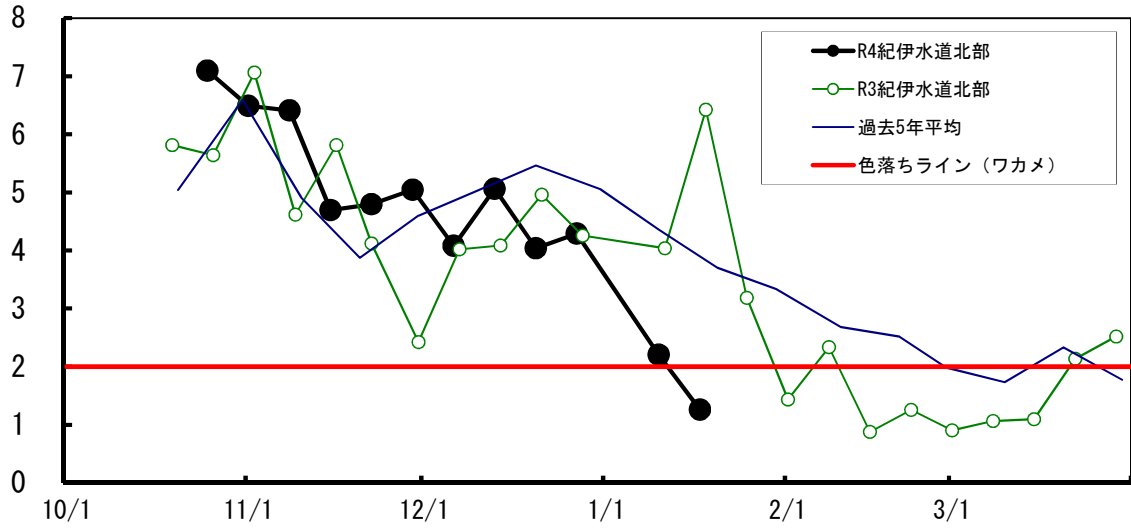
個体数:個体/CC



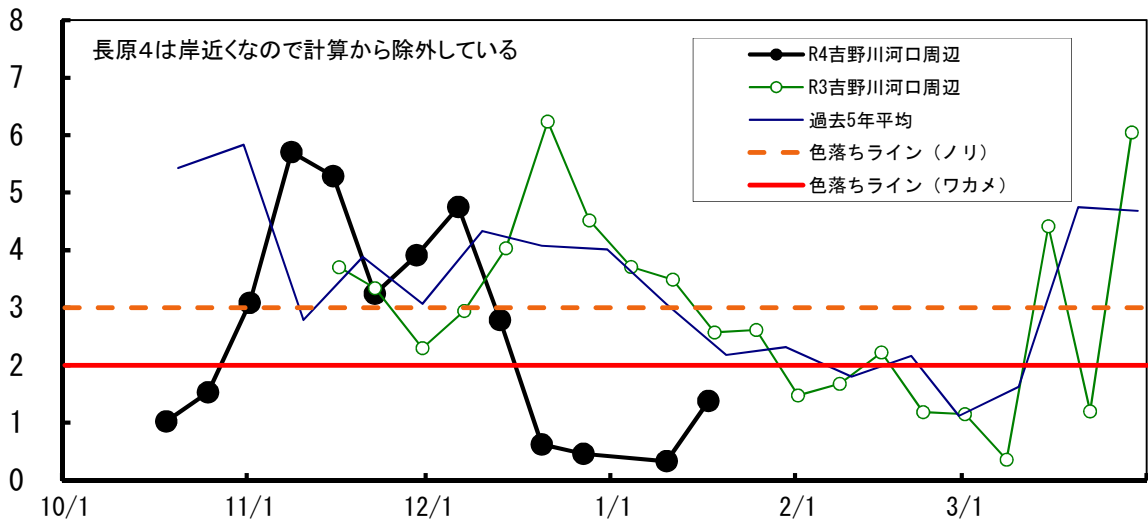


($\mu\text{g-at/L}$)

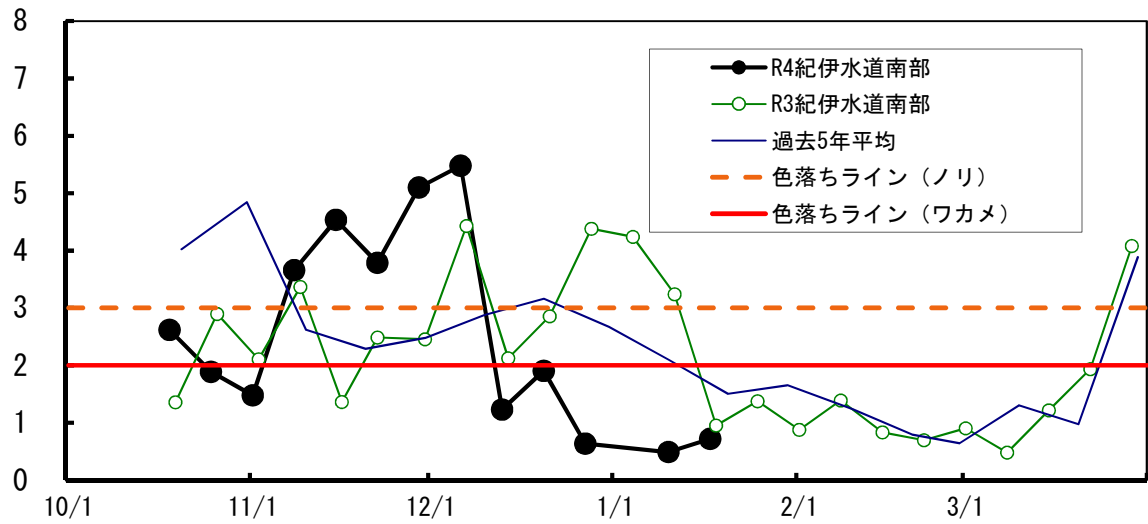
紀伊水道北部のDINの推移



吉野川河口周辺のDINの推移



紀伊水道南部のDINの推移



【1】 DIN($\mu\text{g-at/L}$)

No. 14

H25 1/23	H26 1/29	H27 1/27	H28 1/26	H29 1/24	H30 1/23	H31 1/22	R2 1/21	R3 1/19	R4 1/18	10年 平均	R5 1/17	年 月日						
2.8	1.9	1.7	1.7	1.7	3.8	3.6	1.3	0.9	1.1	2.1	*6.4	折	野	ワカメ				
2.6	2.6	1.2	3.2	2.2	4.0	3.5	1.8	1.2		2.5	2.4	粟	田	ワカメ				
2.8	1.4	1.4	3.6	1.8	3.1	*3.3	3.0	0.6	1.6	2.2	1.7	北	泊	ワカメ				
3.3	1.3	1.8	4.1	2.6	3.8	3.9	3.2	0.7	3.4	2.8	1.9	堂	浦	1	ワカメ			
3.3	1.5	1.9	3.7	2.6	3.4	3.7	3.0	0.8	3.4	2.7	1.9	堂	浦	2	ワカメ			
2.9	2.3	3.1	5.1	2.5	5.0	3.5	2.9	1.1	2.9	3.2	2.0	水	研	鳴	門	ワカメ		
		7.3								7.3		室		1	ワカメ			
												室		2	ワカメ			
3.6	3.4	4.9	5.8	4.7	6.2	3.5	3.6	1.9	9.4	4.7	1.6	鳴	門	町	1	ワカメ		
2.6	3.2	3.5	5.2	3.0	6.1	3.7	3.8	2.1	3.9	3.7	4.8	鳴	門	町	2	ワカメ		
3.0	3.0	4.8	6.0	4.2	5.0	3.5	2.9	0.9	3.4	3.7	1.3	新	鳴	門		ワカメ		
3.0	3.3	3.7	4.8	2.9		2.7	2.8			3.3	1.7	里	浦	1	ワカメ			
3.0	3.5	4.7	4.0	2.4		2.5	2.3			3.2	1.0	里	浦	2	ワカメ			
3.0	4.0	3.3	3.6	0.7		2.1	2.6			2.7	0.6	里	浦	3	ワカメ			
3.7	7.5	2.3	1.4	0.4	3.7	1.1	2.4	0.5	3.1	2.6	0.7	長	原	1	クロノリ			
2.9	4.1	2.2	2.5	0.4	3.6	1.2	2.5	0.3	3.4	2.3	0.5	長	原	2	クロノリ			
2.8	3.5	2.6	1.6	0.3	4.1	1.0	2.8	0.2	2.7	2.2	0.6	長	原	3	クロノリ			
				1.0	3.9	0.9	2.5	0.3	3.0	1.9	0.5	長	原	4	クロノリ			
8.0	5.3	2.0	1.3	1.6	5.4	0.5	4.1	0.3	2.7	3.1	3.7	川	内	1	クロノリ			
3.1	2.2	7.8	1.2	0.2	4.1	0.2	3.0	0.2	0.5	2.2	2.3	川	内	2	クロノリ			
10.3	8.6	7.8	12.8	13.3	4.6	0.1	2.7	0.2	3.0	6.4	0.8	川	内	4	クロノリ			
5.1	5.5	3.2								4.6	0.4	徳	島	市	辰	巳	①	クロノリ
											1.9	徳	島	市	辰	巳	②	クロノリ
3.0	3.1	4.7	0.5	1.1	0.5			0.5	0.5	1.7	1.9	和	田	島	①	ワカメ		
2.6	3.9	2.5	1.8	1.9	3.5			0.7	1.8	2.3	0.8	和	田	島	②	ワカメ		
2.1	2.3	2.4	2.2	1.1	2.8			1.1	0.0	1.8	1.0	和	田	島	③	ワカメ		
								0.9	0.9	0.9	1.1	和	田	島	④	ワカメ		
1.4						0.4	2.4	0.8		1.3	0.6	今		津		ワカメ		
1.3	0.5	0.0	0.4	0.4	0.8	0.5	3.1	0.2	0.7	0.8	0.5	今		津	1	クロノリ		
1.2	0.8	0.0	0.5		1.4	0.6	2.5	0.3	1.5	1.0	0.3	今		津	2	クロノリ		
1.4	0.6	0.5	0.7	0.4	1.4	1.4		0.2	0.1	0.8	0.3	中		島	2	クロノリ		
2.3	1.6	1.3	0.4	0.7	1.1				0.5	1.1		中		島		ワカメ		
2.1		3.0				0.9	2.3	0.4	1.0	1.6	0.2	福		村	1	ワカメ		
2.7		1.7				*0.7	2.5	0.2	1.3	1.7	0.3	福		村	2	ワカメ		
	1.5	1.1	0.5	0.8	1.3	1.8	2.6	0.5	2.1	1.3	0.7	中		林		クロノリ		
45.6		24.9		26.2	13.3	3.4	5.3	0.1	0.4	14.9	7.1	吉	野	川	1	(表層)	スジアオ	
							5.1	0.1	0.2	1.8	7.0	吉	野	川	1	(0.5m)	スジアオ	
							5.3	0.1	0.5	2.0	6.1	吉	野	川	1	(1.0m)	スジアオ	
5.0		26.8		5.5	7.6	0.6	5.4	0.2	0.6	6.5	7.8	吉	野	川	2	(表層)	スジアオ	
							5.4	0.1	0.3	2.0	7.8	吉	野	川	2	(0.5m)	スジアオ	
							5.0	0.1	0.4	1.9	6.8	吉	野	川	2	(1.0m)	スジアオ	
9.4		27.0		22.3	11.7	2.0	7.5	0.1	0.6	10.1	17.0	吉	野	川	3	(表層)	スジアオ	
							7.1	0.1	1.2	2.8	7.9	吉	野	川	3	(0.5m)	スジアオ	
							6.1	0.1	0.2	2.1	7.0	吉	野	川	3	(1.0m)	スジアオ	
								0.3	1.1	0.7	9.9	吉	野	川	4	(表層)	スジアオ	
								0.3	1.4	0.8	10.1	吉	野	川	4	(0.5m)	スジアオ	
								0.3	1.2	0.7	10.0	吉	野	川	4	(1.0m)	スジアオ	
								3.2	1.8	2.5	10.6	吉	野	川	5	(表層)	スジアオ	
								2.9	1.8	2.4	10.7	吉	野	川	5	(0.5m)	スジアオ	
								2.9	1.8	2.4	10.3	吉	野	川	5	(1.0m)	スジアオ	

*折野は参考値

【2】 リン(μg-at/L)

No. 14

H25 1/23	H26 1/29	H27 1/27	H28 1/26	H29 1/24	H30 1/23	H31 1/22	R2 1/21	R3 1/19	R4 1/25	10年 平均	R5 1/17	年 月日	
0.94	0.30	0.30	0.27	0.50	0.45	0.48	0.47	0.43	0.36	0.45	0.46	折野	ワカメ
0.49	0.38	0.30	0.36	0.63	0.52	0.55	0.53	0.51	0.30	0.46	0.60	粟田	ワカメ
0.52	0.13	0.30	0.39	0.49	0.45	*0.51	0.60	0.39	0.37	0.40	0.43	北泊	ワカメ
0.49	0.16	0.35	0.43	0.54	0.49	0.46	0.52	0.42	0.42	0.43	0.46	堂浦 1	ワカメ
0.52	0.18	0.34	0.40	0.51	0.48	0.46	0.51	0.43	0.46	0.43	0.49	堂浦 2	ワカメ
0.49	0.41	0.33	0.42	0.50	0.46	0.47	0.50	0.43	0.41	0.44	0.45	水研 鳴門	ワカメ
		0.57								0.57		室 1	ワカメ
												室 2	ワカメ
0.54	0.48	0.43	0.48	0.58	0.45	0.46	0.54	0.42	0.41	0.48	0.42	鳴門 町 1	ワカメ
0.54	0.50	0.37	0.43	0.56	0.48	0.49	0.60	0.54	0.45	0.50	0.47	鳴門 町 2	ワカメ
0.52	0.45	0.38	0.43	0.57	0.44	0.44	0.46	0.40	0.32	0.44	0.40	新 鳴門	ワカメ
0.51	0.45	0.40	0.42	0.50		0.35	0.46		0.38	0.43	0.41	里 浦 1	ワカメ
0.52	0.42	0.40	0.42	0.50		0.33	0.43		0.36	0.42	0.36	里 浦 2	ワカメ
0.50	0.46	0.37	0.34	0.32		0.31	0.46		0.37	0.39	0.32	里 浦 3	ワカメ
0.57	0.61	0.35	0.25	0.24	0.46	0.21	0.44	0.32	0.37	0.38	0.30	長 原 1	クロノリ
0.56	0.44	0.33	0.31	0.23	0.46	0.22	0.45	0.31	0.37	0.37	0.30	長 原 2	クロノリ
0.55	0.43	0.32	0.23	0.21	0.46	0.17	0.45	0.31	0.38	0.35	0.30	長 原 3	クロノリ
				0.23	0.47	0.14	0.44	0.30	0.38	0.33	0.31	長 原 4	クロノリ
0.58	0.31	0.08	0.17	0.20	0.43	0.11	0.44	0.29	0.39	0.30	0.33	川 内 1	クロノリ
0.43	0.24	0.24	0.18	0.17	0.39	0.04	0.41	0.23	0.25	0.26	0.31	川 内 2	クロノリ
0.62	0.41	0.35	0.36	0.36	0.46	0.05	0.45	0.30	0.38	0.38	0.28	川 内 4	クロノリ
0.46	0.29	0.15								0.30	*4.43	徳島市辰巳 ①	クロノリ
											0.60	徳島市辰巳 ②	クロノリ
0.51	0.29	0.20	0.10	0.23	0.06			0.14	0.36	0.24	0.49	和 田 島 ①	ワカメ
0.46	0.28	0.00	0.26	0.53	0.38			0.32	1.51	0.47	0.50	和 田 島 ②	ワカメ
0.40	0.22	0.10	0.32	0.44	0.34			0.29	0.22	0.29	0.50	和 田 島 ③	ワカメ
								0.35	0.33	0.34	0.38	和 田 島 ④	ワカメ
0.31						0.09	0.36	0.27	0.18	0.24	0.30	今 津	ワカメ
0.35	0.10	0.03	0.13	0.27	0.18	0.12	1.45	0.30	0.22	0.32	0.30	今 津 1	クロノリ
0.28	0.12	0.03	0.14		0.21	0.15	0.40	0.31	0.33	0.22	0.31	今 津 2	クロノリ
0.24	0.10	0.00	0.25	0.27	0.24	0.24		0.48	0.27	0.23	0.28	中 島 2	クロノリ
0.55	0.29	0.30	0.21	0.33	0.30					0.33		中 島	ワカメ
0.33		0.15				0.18	0.35	0.39	0.27	0.28	0.56	福 村 1	ワカメ
0.37		0.21				0.85	0.34	0.29	0.23	0.38	0.38	福 村 2	ワカメ
	0.20	0.15	0.09	0.22	0.19	0.23	0.35	0.30	0.24	0.22	0.42	中 林	クロノリ
0.38		0.16		0.61	0.31	0.11	0.42	0.04	0.02	0.26	0.42	吉野川 1 (表層)	スジアオ
							0.42	0.02	0.03	0.16	0.54	吉野川 1 (0.5m)	スジアオ
							0.42	0.01	0.03	0.15	0.43	吉野川 1 (1.0m)	スジアオ
0.12		0.33		0.57	0.38	0.07	0.52	0.14	0.03	0.27	0.45	吉野川 2 (表層)	スジアオ
							0.51	0.13	0.05	0.23	0.49	吉野川 2 (0.5m)	スジアオ
							0.50	0.13	0.06	0.23	0.56	吉野川 2 (1.0m)	スジアオ
0.22		0.25		0.61	0.35	0.09	0.53	0.01	0.03	0.26	0.71	吉野川 3 (表層)	スジアオ
							0.53	0.02	0.04	0.20	0.62	吉野川 3 (0.5m)	スジアオ
							0.52	0.01	0.08	0.20	0.53	吉野川 3 (1.0m)	スジアオ
								0.03	0.10	0.06	0.58	吉野川 4 (表層)	スジアオ
								0.03	0.12	0.08	0.53	吉野川 4 (0.5m)	スジアオ
								0.03	0.12	0.07	0.54	吉野川 4 (1.0m)	スジアオ
								0.06	0.37	0.21	0.87	吉野川 5 (表層)	スジアオ
								0.00	0.35	0.17	0.78	吉野川 5 (0.5m)	スジアオ
								0.29	0.31	0.30	0.79	吉野川 5 (1.0m)	スジアオ

*徳島市辰巳①は参考値

【3】 水 温

No. 14

H25 1/23	H26 1/29	H27 1/27	H28 1/26	H29 1/24	H30 1/23	R1 1/22	R2 1/21	R3 1/19	R4 1/18	10年 平均	R5 1/17	年 月日						
9.5	10.0	9.0								9.5		折	野	ワカメ				
				8.6	9.0	10.1	10.8			9.6		粟	田	ワカメ				
												北	泊	ワカメ				
												堂	浦	1	ワカメ			
												堂	浦	2	ワカメ			
9.9	10.2	9.4	11.2	10.4	10.1	11.8	12.3	9.5	10.2	10.5	11.4	水	研	鳴	門	ワカメ		
												室		1	ワカメ			
												室		2	ワカメ			
												鳴	門	町	1	ワカメ		
												鳴	門	町	2	ワカメ		
												新	鳴	門		ワカメ		
												里	浦	1	ワカメ			
												里	浦	2	ワカメ			
												里	浦	3	ワカメ			
9.8	9.9	10.5	10.8	10.8	9.9	11.1	12.5		10.2	10.6	11.1	長	原	1	クロノリ			
9.9	10.0	10.5	10.3	10.8	9.9	11.0	12.4		10.3	10.6	11.1	長	原	2	クロノリ			
9.9	10.0	10.5	10.7	10.7	9.5	11.0	12.2		10.2	10.5	11.3	長	原	3	クロノリ			
				10.6	9.9	10.9	12.4		10.4	10.8	11.3	長	原	4	クロノリ			
8.5	9.0	10.5	10.5	9.5	9.5	10.5	11.9	10.2	10.5	10.1	10.7	川	内	1	クロノリ			
9.0	9.8	10.0	10.9	10.0	10.0	10.5	12.0	9.7	9.8	10.2	10.7	川	内	2	クロノリ			
8.8	9.5	10.0	9.0	8.8	9.8	10.5	12.4	10.3	10.3	9.9	10.6	川	内	4	クロノリ			
9.0	9.4	10.6								9.7	9.0	徳	島	市	辰	巳	①	クロノリ
											9.0	徳	島	市	辰	巳	②	クロノリ
9.2	9.0	10.1	8.7	8.1	9.9			10.0	9.4	9.3	11.6	和	田	島	①	ワカメ		
9.3	9.2	10.0	9.0	8.9	10.5			8.8	8.7	9.3	10.0	和	田	島	②	ワカメ		
9.4	9.5	9.9	8.8	9.5	10.1			8.9	8.8	9.4	10.0	和	田	島	③	ワカメ		
								10.0	9.6	9.8	11.5	和	田	島	④	ワカメ		
												今		津		ワカメ		
9.8	9.7	10.0	10.0	10.0	9.5	10.5	11.5	9.5	9.8	10.0	11.3	今	津	1	クロノリ			
9.8	9.7	10.0	10.0	10.0	9.5	10.7	11.5	9.5	10.0	10.1	11.5	今	津	2	クロノリ			
10.0	9.0	9.3	9.5	10.0	8.0	11.0		8.5	10.0	9.5	9.0	中	島	2	クロノリ			
												中	島		ワカメ			
												福	村	1	ワカメ			
												福	村	2	ワカメ			
	10.5	12.0	11.5	11.3	10.4	11.6	12.2	9.6	10.7	11.1	11.9	中	林		クロノリ			
8.0		9.6		6.5	7.0	10.0	10.8	8.1	7.9	8.5	9.8	吉	野	川	1 (表層)	スジアオ		
							10.9	8.1	7.9	9.0	9.8	吉	野	川	1 (0.5m)	スジアオ		
							10.9	8.2	8.0	9.0	10.2	吉	野	川	1 (1.0m)	スジアオ		
8.4		9.5		8.0	8.0	10.5	11.0	9.0	9.1	9.2	9.9	吉	野	川	2 (表層)	スジアオ		
							11.2	9.1	9.2	9.8	9.9	吉	野	川	2 (0.5m)	スジアオ		
							11.2	9.1	9.2	9.8	10.4	吉	野	川	2 (1.0m)	スジアオ		
8.0		9.6		6.0	7.0	10.0	10.7	7.8	8.9	8.5	9.8	吉	野	川	3 (表層)	スジアオ		
							10.8	7.8	8.9	9.2	10.1	吉	野	川	3 (0.5m)	スジアオ		
							11.0	7.9	8.9	9.3	10.6	吉	野	川	3 (1.0m)	スジアオ		
								7.9	7.7	7.8	9.2	吉	野	川	4 (表層)	スジアオ		
								7.8	7.7	7.8	9.3	吉	野	川	4 (0.5m)	スジアオ		
								7.9	7.7	7.8	9.4	吉	野	川	4 (1.0m)	スジアオ		
								7.1	6.5	6.8	9.2	吉	野	川	5 (表層)	スジアオ		
								7.2	6.4	6.8	9.2	吉	野	川	5 (0.5m)	スジアオ		
								7.2	6.4	6.8	9.3	吉	野	川	5 (1.0m)	スジアオ		

【4】 塩 分

No. 14

H25 1/23	H26 1/29	H27 1/27	H28 1/26	H29 1/24	H30 1/23	R1 1/22	R2 1/21	R3 1/19	R4 1/18	10年 平均	R5 1/17	年 月日						
31.5	31.4	31.1	31.2	32.0	31.5	31.4	32.0	32.0	32.5	31.7	32.2	折	野	ワカメ				
31.5	31.6	31.2	31.6	32.2	31.4	31.4	31.9	32.6		31.7	32.5	粟	田	ワカメ				
31.9	31.8	31.4	31.8	32.2	31.8	*31.6	31.9	33.1	32.3	32.0	32.5	北	泊	ワカメ				
31.8	32.1	31.3	31.8	32.1	31.6	32.2	32.3	33.0	32.6	32.1	32.5	堂	浦	1	ワカメ			
31.8	32.1	31.4	31.8	32.2	31.6	32.1	32.3	32.7	32.6	32.1	32.5	堂	浦	2	ワカメ			
31.9	32.1	31.1	31.6	32.2	32.0	32.1	32.5	32.2	32.8	32.0	32.6	水	研	鳴	門	ワカメ		
		31.3								31.3		室		1	ワカメ			
												室		2	ワカメ			
32.0	32.2	31.9	32.0	32.5	31.8	32.3	32.3	32.8	32.5	32.2	32.5	鳴	門	町	1	ワカメ		
32.0	32.0	31.8	32.0	32.0	31.6	32.0	32.2	32.8	32.9	32.1	32.6	鳴	門	町	2	ワカメ		
32.0	32.3	32.0	32.0	32.5	31.9	32.2	32.4	32.5	32.7	32.2	32.3	新	鳴	門		ワカメ		
31.9	32.1	31.7	31.9	32.9		32.3	32.6			32.2	32.9	里	浦	1	ワカメ			
32.0	31.9	30.7	31.9	32.8		32.2	32.7			32.0	32.8	里	浦	2	ワカメ			
31.8	32.2	32.0	31.2	32.8		32.4	32.5			32.1	32.6	里	浦	3	ワカメ			
31.0	28.3	32.0	32.1	32.8	31.9	32.3	32.7	32.9	32.8	31.9	32.3	長	原	1	クロノリ			
31.5	31.2	31.9	32.0	32.9	32.3	32.2	32.4	32.8	32.6	32.2	32.4	長	原	2	クロノリ			
31.6	31.8	31.6	32.1	32.8	32.0	32.2	32.3	33.0	32.5	32.2	32.4	長	原	3	クロノリ			
				32.7	32.2	32.2	32.4	33.0	32.6	32.5	32.5	長	原	4	クロノリ			
26.7	29.2	31.6	31.9	30.9	30.8	32.2	30.9	32.6	32.7	30.9	30.2	川	内	1	クロノリ			
30.5	31.7	26.8	32.1	32.5	31.5	31.9	32.2	32.7	32.5	31.4	30.6	川	内	2	クロノリ			
25.3	30.0	27.6	23.4	23.1	31.5	32.1	32.3	32.9	32.8	29.1	31.8	川	内	4	クロノリ			
29.4	30.6	30.3								30.1	32.1	徳	島	市	辰	巳	①	クロノリ
											31.1	徳	島	市	辰	巳	②	クロノリ
31.2	31.1	29.3	31.4	31.4	30.9			32.6	31.8	31.2	31.8	和	田	島	①	ワカメ		
31.2	31.0	30.2	31.9	32.5	30.9			32.2	32.4	31.5	31.9	和	田	島	②	ワカメ		
31.2	31.1	29.4	31.9	32.6	31.8			32.5	32.4	31.6	31.9	和	田	島	③	ワカメ		
								32.6	32.4	32.5	32.1	和	田	島	④	ワカメ		
31.5						32.2	32.4	32.3		32.1	32.2	今		津		ワカメ		
31.3	31.5	30.8	32.1	33.2	31.9	32.5	32.5	32.9	33.0	32.2	32.5	今	津	1	クロノリ			
31.4	31.5	30.9	32.2		32.0	32.4	32.5	33.1	33.1	32.1	32.4	今	津	2	クロノリ			
31.6	31.6	31.3	32.4	33.1	31.8	32.6		33.0	33.0	32.3	32.3	中	島	2	クロノリ			
31.3	31.1	30.8	31.7	32.4	31.5				32.8	31.7		中	島		ワカメ			
30.0		24.0				32.6	32.2	32.9	32.8	30.8	32.2	福	村	1	ワカメ			
31.6		32.2				32.5	32.5	33.0	33.0	32.5	32.2	福	村	2	ワカメ			
	31.9	32.4	32.6	33.3	32.2	32.6	32.7	33.3	33.4	32.7	32.9	中		林		クロノリ		
20.6		15.0		25.3	25.4	30.3	29.7	30.4	31.1	26.0	27.9	吉	野	川	1	(表層)	スジアオ	
								29.3	30.4	30.8	30.2	28.2	吉	野	川	1	(0.5m)	スジアオ
								29.8	30.4	30.8	30.3	28.4	吉	野	川	1	(1.0m)	スジアオ
26.7		14.1		28.0	29.2	31.6	30.0	32.1	32.1	28.0	27.6	吉	野	川	2	(表層)	スジアオ	
								30.1	32.0	32.2	31.4	28.1	吉	野	川	2	(0.5m)	スジアオ
								30.1	32.0	32.3	31.4	28.1	吉	野	川	2	(1.0m)	スジアオ
23.9		14.2		18.7	26.4	31.0	28.7	30.0	32.2	25.6	20.5	吉	野	川	3	(表層)	スジアオ	
								29.3	30.1	32.1	30.5	27.0	吉	野	川	3	(0.5m)	スジアオ
								28.7	30.1	31.7	30.1	27.9	吉	野	川	3	(1.0m)	スジアオ
								30.2	30.1	30.1	26.3	吉	野	川	4	(表層)	スジアオ	
								30.3	30.1	30.2	26.8	吉	野	川	4	(0.5m)	スジアオ	
								30.2	30.1	30.2	27.2	吉	野	川	4	(1.0m)	スジアオ	
								30.5	30.0	30.2	28.2	吉	野	川	5	(表層)	スジアオ	
								30.6	29.9	30.2	28.5	吉	野	川	5	(0.5m)	スジアオ	
								30.6	29.9	30.2	28.7	吉	野	川	5	(1.0m)	スジアオ	