

## 藻類養殖漁場環境調査結果

調査日：令和4年12月27日（火）

徳島県水産研究課（鳴門庁舎） 環境増養殖担当  
Tel 088-688-0555 Fax 088-688-1622

現在の水研鳴門汲み上げ海水温は、13.4℃で平年値並み。各地の水温は約11～13℃。塩分は約32～33で平年値よりやや高い。

DIN濃度について、鳴門周辺は約4～5  $\mu\text{g-at/L}$  と平年値並みであり、紀伊水道北部は約4～5  $\mu\text{g-at/L}$  と前回調査から若干上昇した。吉野川河口周辺から紀伊水道南部にかけては低下し、ほぼ全ての地点で1  $\mu\text{g-at/L}$  未満となった。

色落ちの原因となるケイ藻は、ユーカンピアが吉野川河口周辺（吉野川スジアオノリ漁場含む）から紀伊水道南部にかけて1CC当たり10～50細胞みられた。また、同海域においては、前回調査に引き続きキートセロス属を中心とした小型のケイ藻が多くみられ（1CC当たり最大8,800細胞）、今後の動向に注意が必要である。

情報はインターネットで閲覧できます。パソコン版、携帯版とも次のアドレスです。

<https://www.pref.tokushima.lg.jp/tafftsc/suisan/information/aquaculture/>

パソコン版は、「徳島県水産研究課」で検索

水産研究課のアドレス：<https://www.pref.tokushima.lg.jp/tafftsc/suisan/>

画面左側メニューで “各種情報” → “藻類養殖漁場・栄養塩情報” を選ぶ方法もあります。

スマートフォンや携帯電話は、次のQRコードを読み込ませると便利です。



栄養塩情報のQRコード

（参考）

色落ちの目安となるDIN濃度

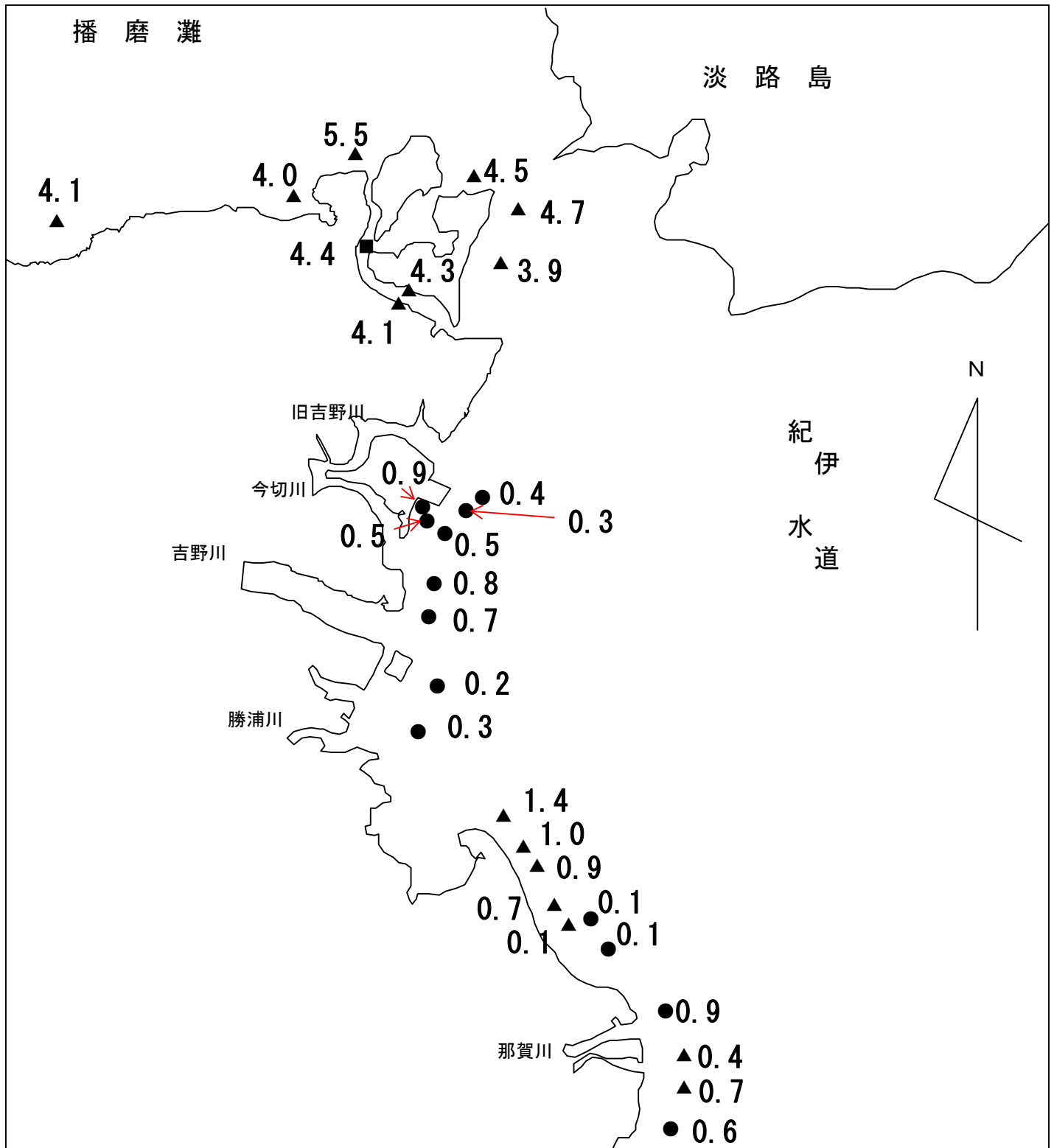
クロノリ 3  $\mu\text{g-at/L}$  未満

ワカメ 2  $\mu\text{g-at/L}$  未満

# 令和4年度 藻類養殖漁場栄養塩調査結果

ノリ (●) ワカメ (▲) : 調査日 12月27日

窒素 (D I N) 量 :  $\mu\text{g-at/L}$



水研鳴門の汲み上げ海水温は、13.4℃で平年値並み。

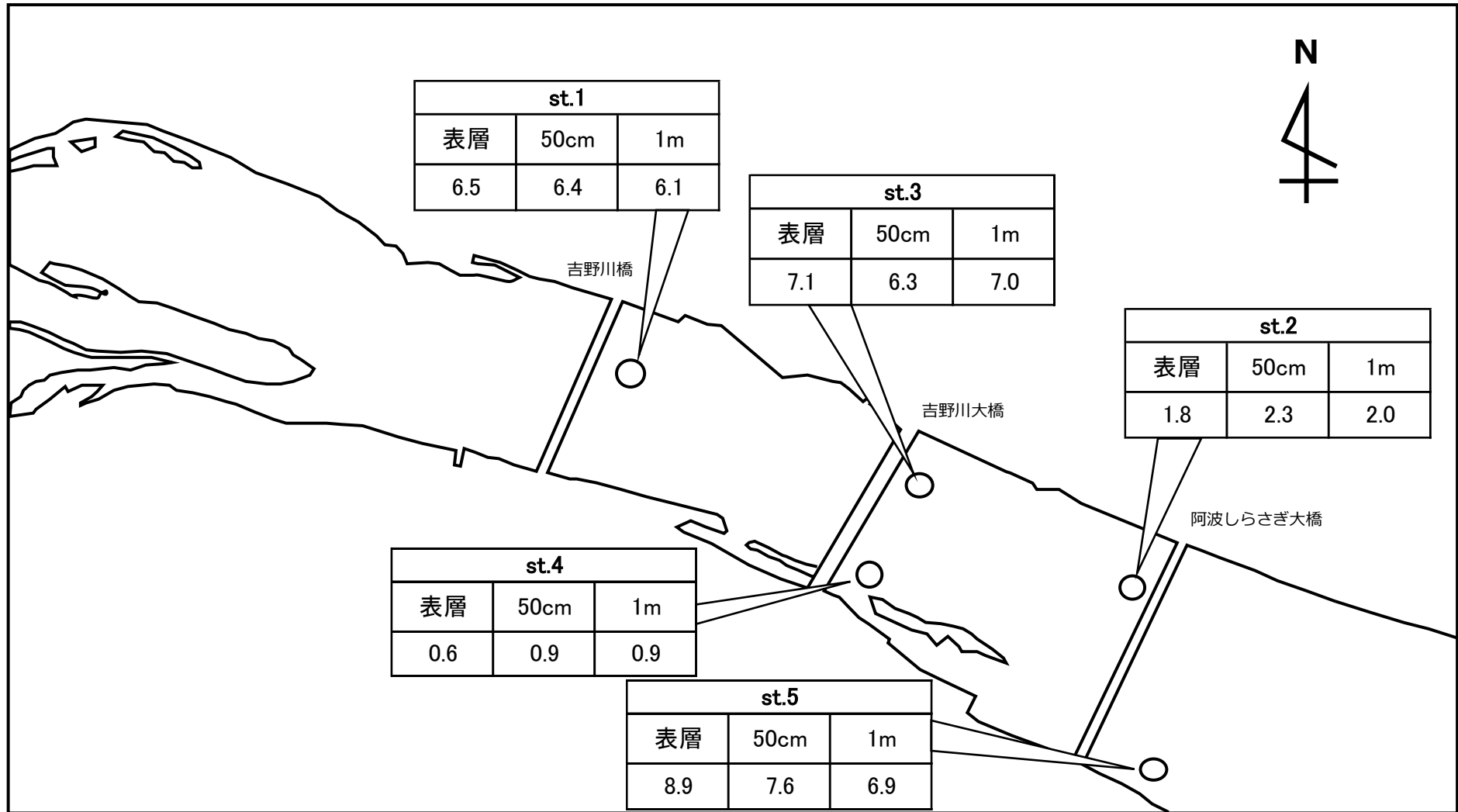
D I N濃度は、吉野川河口周辺から紀伊水道南部にかけては低下し、ほぼ全ての地点で1  $\mu\text{g-at/L}$ 未満となった。

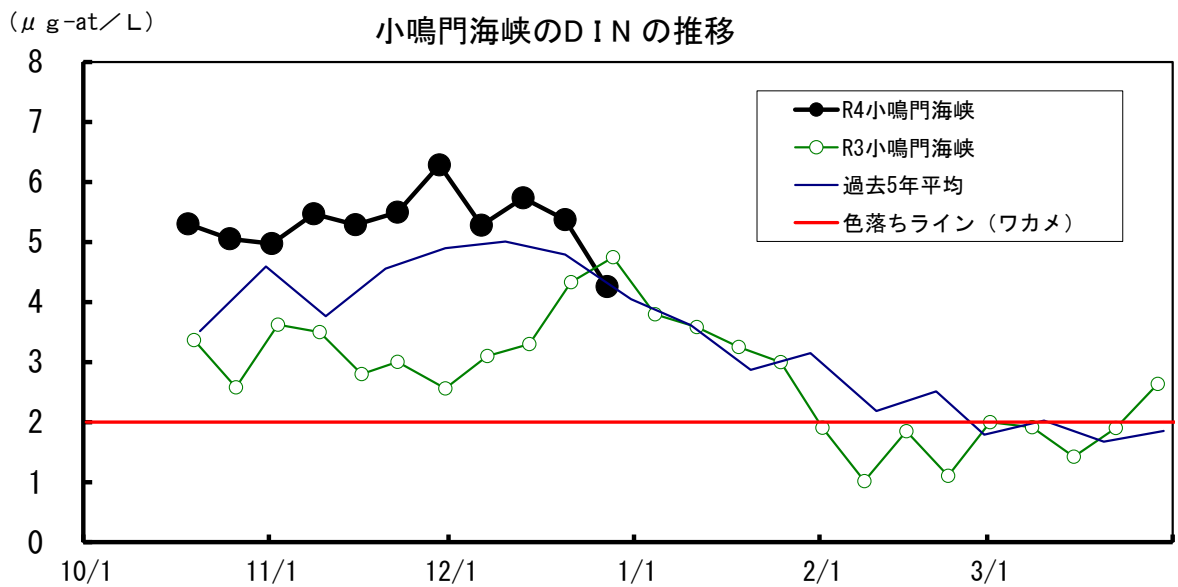
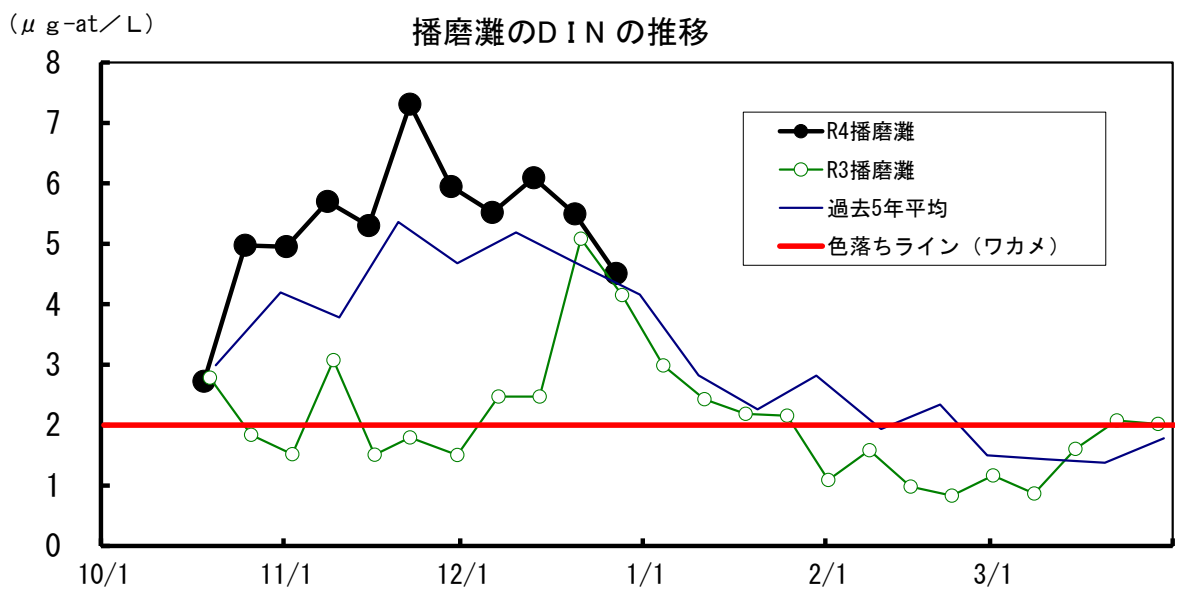
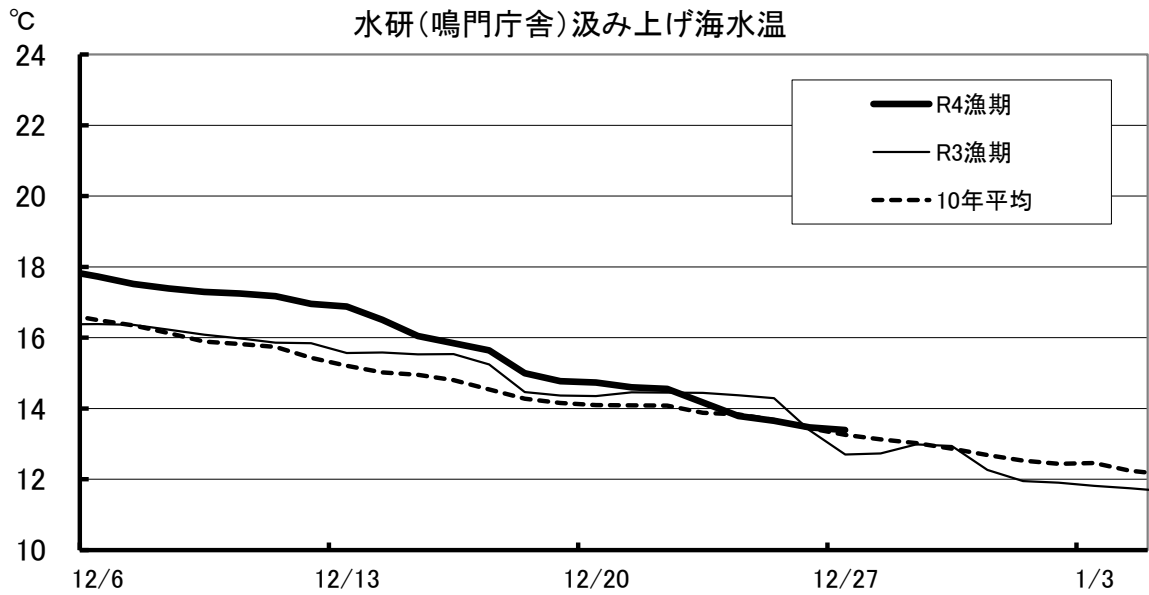
同海域ではユーカンピアが1 C C当たり10~50 細胞みられた。また、キートセロス属を中心とした小型のケイ藻も多くみられた。

# 令和4年度 藻類養殖漁場栄養塩調査結果(吉野川)

調査日 12月27日

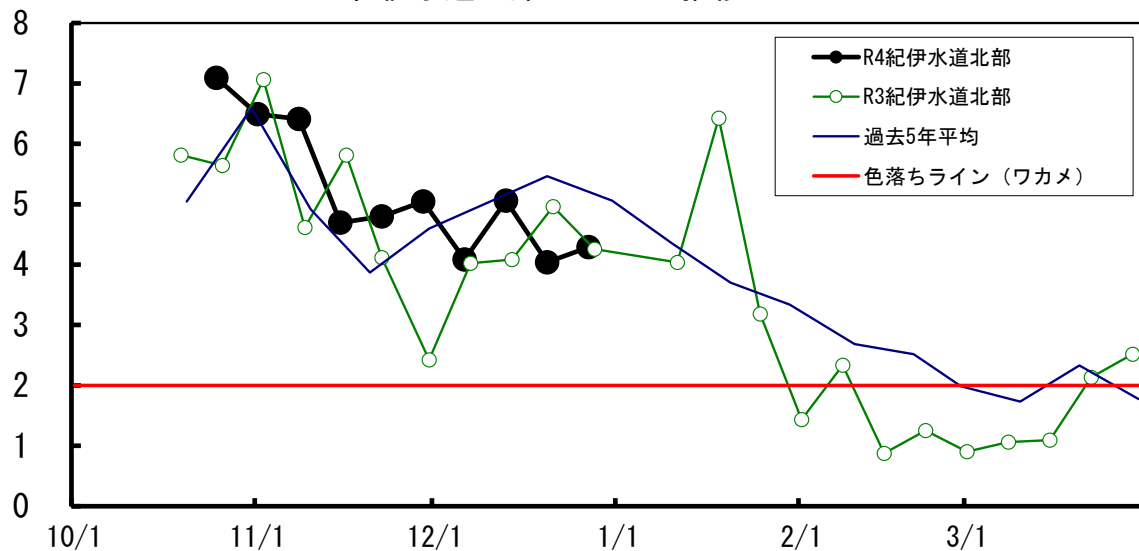
窒素(DIN)量:  $\mu\text{g-at/L}$



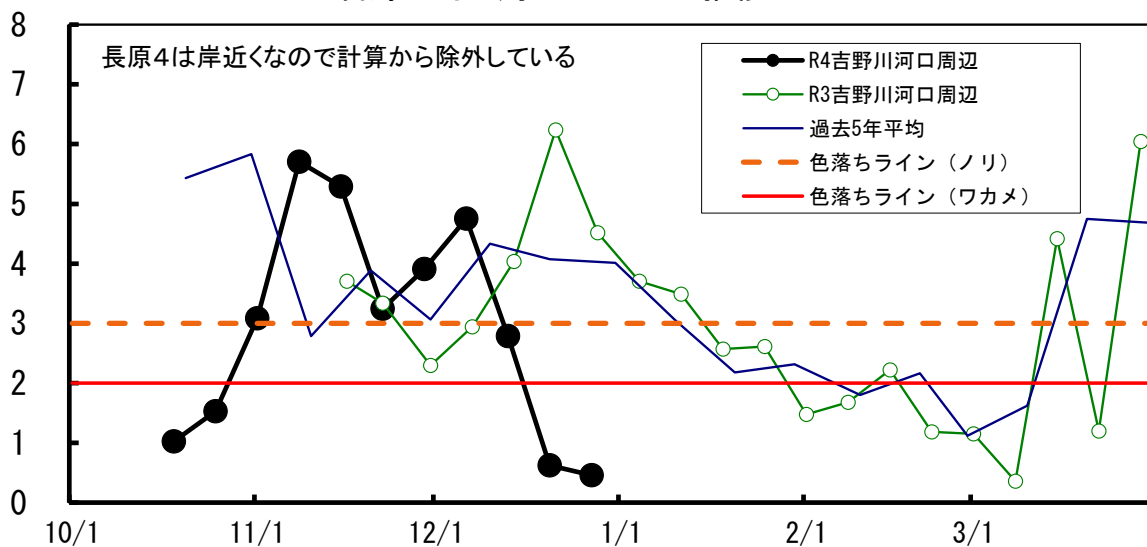


( $\mu\text{g-at/L}$ )

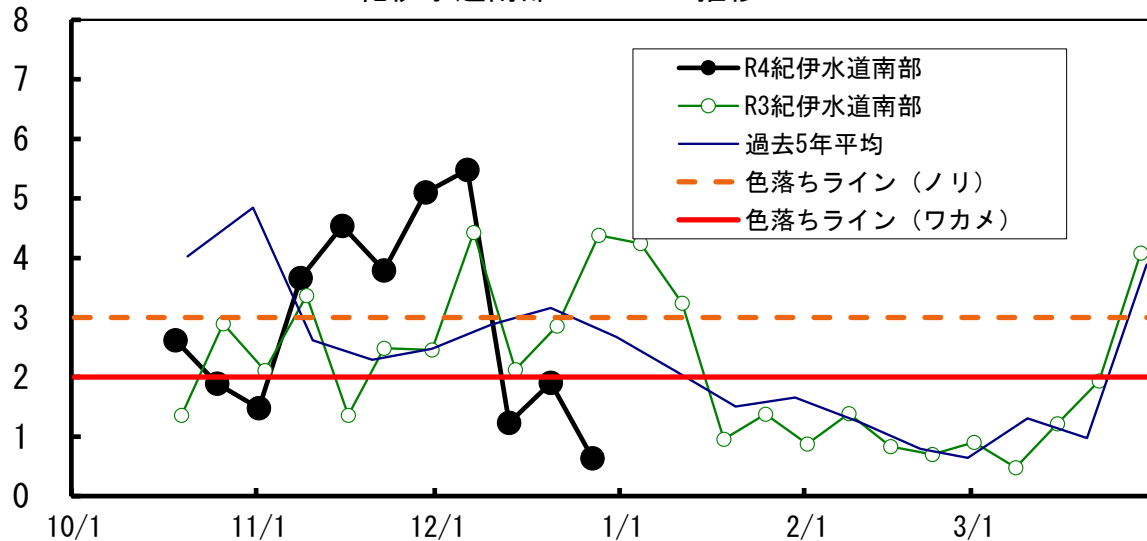
### 紀伊水道北部のDINの推移



### 吉野川河口周辺のDINの推移



### 紀伊水道南部のDINの推移



【1】 D I N (  $\mu$  g - a t / L )

No. 11

H24 12/19	H25 12/25	H26 12/24	H27 12/22	H28 12/27	H29 12/26	H30 12/25	R1 12/24	R2 12/22	R3 12/28	10年 平均	R4 12/27	年 月日						
4.3	3.3	4.3	6.0	5.0	3.3	6.3	2.6	3.5	3.2	4.2	4.1	折	野	ワカメ				
4.2	3.5	4.7	5.4	5.8	4.0	5.5	2.8	3.4	3.4	4.3	3.9	粟	田	ワカメ				
4.6	4.1	3.9	5.5		3.9	5.5	2.7	3.2	5.2	4.3	5.5	北	泊	ワカメ				
4.3	3.6	4.7	7.0	5.6	4.5	5.2	3.3	3.7	6.6	4.8	4.3	堂	浦	1	ワカメ			
4.0	3.8	4.5	6.1	5.3	4.0	4.9	3.2	3.5	4.1	4.3	4.1	堂	浦	2	ワカメ			
4.0	3.8	6.2	5.8	6.3	5.3	5.2	3.2	3.7	3.5	4.7	4.4	水	研	鳴	門	ワカメ		
												室		1	ワカメ			
												室		2	ワカメ			
4.8	5.5	7.1		6.5	6.0		3.7	4.3	4.3	5.3	4.7	鳴	門	町	1	ワカメ		
4.5	5.0	7.1		7.1	6.5		3.3	4.0	4.8	5.3	4.5	鳴	門	町	2	ワカメ		
3.5	4.1	7.2	5.6	5.7	6.4	4.1	2.6	5.2	4.2	4.9	3.9	新	鳴	門		ワカメ		
3.8	4.1	8.5	7.7		6.1			3.3		5.6		里	浦	1	ワカメ			
3.9	4.1	3.9	5.8		4.3			4.7		4.4		里	浦	2	ワカメ			
4.1	4.4	4.1	5.8		12.5			4.6		5.9		里	浦	3	ワカメ			
4.2	7.3	5.0	4.4	4.1	1.5	3.9	2.1	1.7	3.9	3.8	0.4	長	原	1	クロノリ			
4.2	4.7	4.6	5.6	4.0	1.5	4.0	2.2	1.5	3.9	3.6	0.3	長	原	2	クロノリ			
4.2	4.7	4.5	4.4	4.2	2.1	4.1	2.1	2.5	3.9	3.7	0.5	長	原	3	クロノリ			
				3.9	2.7	6.8	2.1	1.8	3.8	3.5	0.9	長	原	4	クロノリ			
4.4	5.0	4.5	8.3	4.5	5.7	4.4	2.0	3.0	5.6	4.7	0.8	川	内	1	クロノリ			
9.4	4.9	3.6	5.4	6.8	3.1	4.8	2.1	1.4	6.1	4.8	0.7	川	内	2	クロノリ			
4.8	4.8	4.9	8.8	11.1	15.0	4.2	3.3	1.8	3.7	6.2	0.5	川	内	4	クロノリ			
0.4	5.7	4.5				4.7				3.8	0.3	徳	島	市	辰	巳	①	クロノリ
											0.2	徳	島	市	辰	巳	②	クロノリ
2.7	8.1	8.1	10.2		1.2		2.1	0.5	8.7	5.2	1.4	和	田	島	①	ワカメ		
4.8	7.6	8.3	8.7		1.8		2.4	1.5	5.2	5.0	0.9	和	田	島	②	ワカメ		
3.2	7.7	8.5	8.4		2.7		2.4	2.4	4.8	5.0	0.7	和	田	島	③	ワカメ		
								0.4	6.0	3.2	1.0	和	田	島	④	ワカメ		
2.2				3.0	1.5				3.0	2.4	0.1	今		津		ワカメ		
2.6	5.5	8.2	5.2	3.0	2.1	4.1	1.6	0.6	3.2	3.6	0.1	今		津	1	クロノリ		
3.1	5.4	5.1	4.9	2.8	2.3	4.1	1.7	0.5	3.5	3.3	0.1	今		津	2	クロノリ		
2.9	5.6		4.7		1.7	3.9	1.5	0.2	2.9	2.9	0.9	中		島	2	クロノリ		
2.4	5.9	5.4	6.7			6.7	2.1	0.5		4.2		中		島		ワカメ		
2.4	5.3	5.4	8.0	3.6	2.8	4.6	1.8	0.5	3.7	3.8	0.4	福		村	1	ワカメ		
2.6	6.2	3.3	3.9	4.1	3.3	3.6	1.5	0.5	4.3	3.3	0.7	福		村	2	ワカメ		
0.7	4.7	4.2	4.4	3.2	3.3	4.3	1.6	0.5	3.0	3.0	0.6	中		林		クロノリ		
	35.1	22.2		34.3	9.6	10.7	9.5	17.6	16.4	19.4	6.5	吉	野	川	1	(表層)	スジアオ	
							9.7	17.5	15.8	14.3	6.3	吉	野	川	1	(0.5m)	スジアオ	
							9.5	16.5	15.6	13.9	6.1	吉	野	川	1	(1.0m)	スジアオ	
	26.9	5.8		22.4	5.3	5.0	4.6	9.9	11.5	11.4	1.8	吉	野	川	2	(表層)	スジアオ	
							5.3	9.5	12.9	9.2	2.3	吉	野	川	2	(0.5m)	スジアオ	
							5.2	9.3	11.4	8.7	2.0	吉	野	川	2	(1.0m)	スジアオ	
	25.7	12.8		31.1	8.6	5.2	8.0	13.4	15.0	15.0	7.1	吉	野	川	3	(表層)	スジアオ	
							7.9	14.5	16.8	13.0	6.3	吉	野	川	3	(0.5m)	スジアオ	
							8.1	12.1	13.7	11.3	7.0	吉	野	川	3	(1.0m)	スジアオ	
								13.9	17.8	15.9	0.6	吉	野	川	4	(表層)	スジアオ	
								14.1	17.9	16.0	0.9	吉	野	川	4	(0.5m)	スジアオ	
								13.7	17.3	15.5	0.9	吉	野	川	4	(1.0m)	スジアオ	
								12.6	15.1	13.9	8.9	吉	野	川	5	(表層)	スジアオ	
								13.0	14.8	13.9	7.6	吉	野	川	5	(0.5m)	スジアオ	
								12.9	15.2	14.0	6.9	吉	野	川	5	(1.0m)	スジアオ	

【2】 リン( $\mu\text{g-at/L}$ )

No. 11

H24 12/19	H25 12/25	H26 12/24	H27 12/22	H28 12/27	H29 12/26	H30 12/25	R1 12/24	R2 12/22	R3 12/28	10年 平均	R4 12/27	年 月日		
0.65	0.49	0.54	0.58	0.70	0.43	1.47	0.64	0.88	0.75	0.71	<b>0.64</b>	折	野	ワカメ
0.66	0.54	0.59	0.53	0.78	0.58	0.71	0.75	0.54	0.66	0.63	<b>0.58</b>	粟	田	ワカメ
0.76	0.59	0.55	0.54		0.54	0.69	0.60	0.50	0.75	0.61	<b>0.70</b>	北	泊	ワカメ
0.66	0.43	0.58	0.61	0.72	0.58	0.65	0.59	0.56	0.76	0.61	<b>0.60</b>	堂	浦 1	ワカメ
0.62	0.51	0.59	0.57	0.69	0.54	0.62	0.54	0.55	0.77	0.60	<b>0.59</b>	堂	浦 2	ワカメ
0.64	0.58	0.54	0.58	0.65	0.54	0.63	0.54	0.54	0.64	0.59	<b>0.60</b>	水	研 鳴 門	ワカメ
												室	1	ワカメ
												室	2	ワカメ
0.67	0.68	0.57		0.70	0.63		0.64	0.51	0.64	0.63	<b>0.60</b>	鳴	門 町 1	ワカメ
0.65	0.64	0.51		0.71	0.63		0.58	0.54	0.58	0.60	<b>0.60</b>	鳴	門 町 2	ワカメ
0.55	0.57	0.50	0.51	0.59	0.54	0.54	0.51	0.47	0.56	0.53	<b>0.55</b>	新	鳴 門	ワカメ
0.56	0.56	0.52	0.48		0.55			0.47		0.52		里	浦 1	ワカメ
0.62	0.57	0.54	0.46		0.53			0.47		0.53		里	浦 2	ワカメ
0.62	0.59	0.54	0.44		0.38			0.43		0.50		里	浦 3	ワカメ
0.63	0.63	0.65	0.42	0.58	0.24	0.52	0.47	0.36	0.52	0.50	<b>0.22</b>	長	原 1	クロノリ
0.60	0.60	0.53	0.50	0.55	0.25	0.50	0.50	0.35	0.53	0.49	<b>0.21</b>	長	原 2	クロノリ
0.60	0.60	0.52	0.42	0.55	0.30	0.48	0.50	0.42	0.54	0.49	<b>0.23</b>	長	原 3	クロノリ
				0.57	0.34	0.60	0.51	0.37	0.53	0.49	<b>0.24</b>	長	原 4	クロノリ
0.65	0.60	0.53	0.49	0.55	0.27	0.49	0.43	0.41	0.55	0.49	<b>0.24</b>	川	内 1	クロノリ
0.55	0.61	0.34	0.43	0.59	0.28	0.48	0.44	0.26	0.57	0.45	<b>0.29</b>	川	内 2	クロノリ
0.62	0.59	0.51	0.49	0.77	0.38	0.49	0.52	0.37	0.52	0.53	<b>0.22</b>	川	内 4	クロノリ
0.23	0.67	2.25								1.05	<b>0.21</b>	徳	島 市 辰 巳 ①	クロノリ
											<b>0.17</b>	徳	島 市 辰 巳 ②	クロノリ
0.44	0.80	0.56	0.47		0.20	0.49	0.48	0.22	0.72	0.49	<b>0.33</b>	和	田 島 ①	ワカメ
0.69	0.72	0.91	0.63		0.24	0.47	0.52	0.38	0.59	0.57	<b>0.23</b>	和	田 島 ②	ワカメ
0.52	0.70	1.01	0.52		0.39		0.52	0.38	0.55	0.57	<b>0.23</b>	和	田 島 ③	ワカメ
								0.23	0.70	0.46	<b>0.29</b>	和	田 島 ④	ワカメ
0.44				0.44	0.22				0.49	0.40	<b>0.19</b>	今	津	ワカメ
0.47	0.61	0.57	0.38	0.41	0.28	0.46	0.43	0.27	0.50	0.44	<b>0.29</b>	今	津 1	クロノリ
0.50	0.60	0.54	0.36	0.42	0.29	0.45	0.42	0.26	0.51	0.44	<b>0.26</b>	今	津 2	クロノリ
0.52	0.72		0.38		0.20	0.44	0.42	0.24	0.65	0.44	<b>0.35</b>	中	島 2	クロノリ
0.58	0.66	0.58	0.58			0.67	0.55	0.30		0.56		中	島	ワカメ
0.41	0.59	0.37	0.42	0.42	0.31	0.40	0.40	0.23	0.48	0.40	<b>0.35</b>	福	村 1	ワカメ
0.45	0.70	0.45	0.39	0.49	0.38	0.40	0.41	0.23	0.51	0.44	<b>0.30</b>	福	村 2	ワカメ
0.31	0.54	0.47	0.40	0.41	0.38	0.47	0.44	0.26	0.40	0.41	<b>0.34</b>	中	林	クロノリ
0.41	0.43	0.57		0.47	0.13	0.57	0.59	0.41	0.47	0.45	<b>0.31</b>	吉	野 川 1 (表層)	スジアオ
							0.63	0.41	0.48	0.50	<b>0.30</b>	吉	野 川 1 (0.5m)	スジアオ
							0.62	0.39	0.46	0.49	<b>0.29</b>	吉	野 川 1 (1.0m)	スジアオ
0.45	0.38	0.58		0.51	0.08	0.48	0.47	0.38	0.55	0.43	<b>0.20</b>	吉	野 川 2 (表層)	スジアオ
							0.55	0.36	0.56	0.49	<b>0.22</b>	吉	野 川 2 (0.5m)	スジアオ
							0.56	0.36	0.57	0.50	<b>0.22</b>	吉	野 川 2 (1.0m)	スジアオ
0.38	0.32	0.56		0.53	0.09	0.48	0.60	0.41	0.54	0.43	<b>0.26</b>	吉	野 川 3 (表層)	スジアオ
							0.61	0.38	0.48	0.49	<b>0.27</b>	吉	野 川 3 (0.5m)	スジアオ
							0.62	0.36	0.49	0.49	<b>0.26</b>	吉	野 川 3 (1.0m)	スジアオ
								0.41	0.67	0.54	<b>0.12</b>	吉	野 川 4 (表層)	スジアオ
								0.42	0.65	0.53	<b>0.41</b>	吉	野 川 4 (0.5m)	スジアオ
								0.43	0.69	0.56	<b>0.29</b>	吉	野 川 4 (1.0m)	スジアオ
								1.19	1.37	1.28	<b>0.87</b>	吉	野 川 5 (表層)	スジアオ
								1.15	1.42	1.28	<b>0.64</b>	吉	野 川 5 (0.5m)	スジアオ
								1.09	1.33	1.21	<b>0.64</b>	吉	野 川 5 (1.0m)	スジアオ

【3】 水 温

No. 11

H24 12/19	H25 12/25	H26 12/24	H27 12/22	H28 12/27	H29 12/26	H30 12/25	R1 12/24	R2 12/22	R3 12/28	10年 平均	R4 12/27	年 月日	
13.0	13.0	12.0								12.7		折 野	ワカメ
	12.4			13.6	10.8	13.9	14.1			13.0		粟 田	ワカメ
												北 泊	ワカメ
												堂 浦 1	ワカメ
												堂 浦 2	ワカメ
13.0	12.4	12.2	15.4	15.1	11.9	15.0	15.3	13.7	12.8	13.7	13.4	水 研 鳴 門	ワカメ
												室 1	ワカメ
												室 2	ワカメ
												鳴 門 町 1	ワカメ
												鳴 門 町 2	ワカメ
												新 鳴 門	ワカメ
												里 浦 1	ワカメ
												里 浦 2	ワカメ
												里 浦 3	ワカメ
13.0	12.0	13.0	15.0	14.4	11.8	14.5	14.4	13.6	12.2	13.4	12.2	長 原 1	クロノリ
12.8	12.7	13.0	14.9	14.3	11.8	14.2	14.5	13.4	12.1	13.4	12.2	長 原 2	クロノリ
12.8	12.7	13.0	15.1	14.5	12.0	14.1	14.6	13.7	12.3	13.5	12.4	長 原 3	クロノリ
				14.2	11.5	14.1	14.6	13.5	12.5	13.4	12.4	長 原 4	クロノリ
12.5	12.8	12.2	15.1	15.0	10.2	12.9	14.3	13.4	11.8	13.0	12.0	川 内 1	クロノリ
10.8	12.5	12.2	15.5	14.8	11.0	13.6	13.9	12.0	10.4	12.7	12.4	川 内 2	クロノリ
12.5	12.2	12.0	14.5	14.0	9.8	13.6	14.1	13.6	12.4	12.9	11.2	川 内 4	クロノリ
11	12	11								11.3	11.5	徳 島 市 辰 巳 ①	クロノリ
											11.5	徳 島 市 辰 巳 ②	クロノリ
11.3	10.5	10.3	13.6		10.6	13.0	12.5	13.2	11.5	11.8	12.4	和 田 島 ①	ワカメ
12.1	10.9	10.8	14.1		10.8	14.6	13.9	10.7	11.2	12.1	10.6	和 田 島 ②	ワカメ
12.1	11.0	11.0	14.3		10.6	14.3	13.6	11.2	11.3	12.2	10.6	和 田 島 ③	ワカメ
								13.2	11.4	12.3	12.3	和 田 島 ④	ワカメ
												今 津	ワカメ
13	12	8	14	15	10	14		12	13	12.4	12.1	今 津 1	クロノリ
13	12	8	14	16	10	14		12	13	12.5	11.8	今 津 2	クロノリ
12	10		15		11	13	14	12	12	12.3	11.0	中 島 2	クロノリ
												中 島	ワカメ
												福 村 1	ワカメ
												福 村 2	ワカメ
11.6	12.9	12.6	16.0	16.1	12.2	14.7	13.9	13.0	13.4	13.6	13.2	中 林	クロノリ
9.0	8.5	9.0		11.2	7.0	13.0	11.8	7.8	7.2	9.4	9.0	吉 野 川 1 (表層)	スジアオ
							12.0	7.7	7.2	9.0	9.0	吉 野 川 1 (0.5m)	スジアオ
							12.0	7.7	7.2	9.0	9.1	吉 野 川 1 (1.0m)	スジアオ
9.5	9.0	12.8		12.0	8.0	14.5	12.7	9.0	8.0	10.6	10.6	吉 野 川 2 (表層)	スジアオ
							12.8	9.1	8.2	10.0	10.6	吉 野 川 2 (0.5m)	スジアオ
							12.9	9.3	8.2	10.1	11.0	吉 野 川 2 (1.0m)	スジアオ
9.2	8.8	11.0		11.5	7.0	14.5	12.2	8.2	7.5	10.0	8.8	吉 野 川 3 (表層)	スジアオ
							12.3	8.3	7.5	9.4	8.8	吉 野 川 3 (0.5m)	スジアオ
							12.3	8.6	7.5	9.5	8.9	吉 野 川 3 (1.0m)	スジアオ
								8.4	7.7	8.1	10.4	吉 野 川 4 (表層)	スジアオ
								8.3	7.7	8.0	10.6	吉 野 川 4 (0.5m)	スジアオ
								8.3	7.7	8.0	10.6	吉 野 川 4 (1.0m)	スジアオ
								7.9	7.3	7.6	9.0	吉 野 川 5 (表層)	スジアオ
								7.8	7.2	7.5	8.8	吉 野 川 5 (0.5m)	スジアオ
								7.9	7.2	7.6	8.9	吉 野 川 5 (1.0m)	スジアオ



【4】 塩 分

H24 12/19	H25 12/25	H26 12/24	H27 12/22	H28 12/27	H29 12/26	H30 12/25	R1 12/24	R2 12/22	R3 12/28	10年 平均	R4 12/27	年 月日						
31.4	31.3	30.8	31.5	31.2	31.8	31.1	31.9	31.8	32.3	31.5	<b>32.4</b>	折	野	ワカメ				
31.4	31.2	31.3	31.6	30.9	31.8	31.2	32.0	32.4	32.3	31.6	<b>32.8</b>	粟	田	ワカメ				
31.8	31.4	31.4	31.6	31.1	32.0	31.6	31.9	32.6	32.1	31.7	<b>32.7</b>	北	泊	ワカメ				
31.7	31.5	31.6	31.9	30.9	32.3	31.9	31.8	32.9	31.7	31.8	<b>32.8</b>	堂	浦	1	ワカメ			
31.7	31.5	31.6	32.1	31.5	32.3	31.9	31.8	32.7	32.0	31.9	<b>32.7</b>	堂	浦	2	ワカメ			
31.8	31.4	31.5	31.8	31.4	32.3	31.9	31.8	31.6	32.3	31.8	<b>32.7</b>	水	研	鳴	門	ワカメ		
												室		1	ワカメ			
												室		2	ワカメ			
31.6	31.9	31.9		31.8	32.0		31.8	32.9	32.3	32.0	<b>32.8</b>	鳴	門	町	1	ワカメ		
31.7	31.9	31.8		31.8	32.0		32.1	32.8	32.7	32.1	<b>32.8</b>	鳴	門	町	2	ワカメ		
31.6	31.9	31.5	32.0	32.0	32.3	32.3	32.1	32.8	32.8	32.1	<b>32.7</b>	新	鳴	門		ワカメ		
31.7	31.9	31.5	32.3					32.6		32.0		里	浦	1	ワカメ			
31.8	31.8	31.5	32.1					32.0		31.8		里	浦	2	ワカメ			
31.7	31.8	31.7	31.9					32.2		31.9		里	浦	3	ワカメ			
31.7	29.3	31.3	32.0	31.4	32.5	32.3	32.0	32.4	32.2	31.7	<b>32.5</b>	長	原	1	クロノリ			
31.6	31.7	30.7	32.0	31.6	32.4	32.2	31.8	32.7	32.3	31.9	<b>32.5</b>	長	原	2	クロノリ			
31.5	31.8	31.5	32.1	31.5	32.4	32.0	31.8	32.6	32.2	31.9	<b>32.4</b>	長	原	3	クロノリ			
				31.9	32.4	32.0	31.9	32.6	32.5	32.2	<b>32.4</b>	長	原	4	クロノリ			
31.2	31.7	30.9	29.8	31.2	32.2	32.0	31.9	32.7	31.5	31.5	<b>32.2</b>	川	内	1	クロノリ			
26.0	31.9	30.9	31.6	29.4	32.1	31.9	31.4	32.3	31.7	30.9	<b>32.6</b>	川	内	2	クロノリ			
30.9	31.8	31.3	29.4	26.2	32.2	32.1	31.1	33.0	32.4	31.0	<b>32.3</b>	川	内	4	クロノリ			
31.0	31.4	29.9								30.8	<b>32.0</b>	徳	島	市	辰	巳	①	クロノリ
											<b>32.1</b>	徳	島	市	辰	巳	②	クロノリ
31.6	30.9	28.3	27.6			31.0	31.5	32.7	32.1	30.7	<b>32.0</b>	和	田	島	①	ワカメ		
30.7	30.8	29.9	30.0			32.0	32.1	32.2	32.4	31.3	<b>32.1</b>	和	田	島	②	ワカメ		
30.7	30.7	30.0	29.9			31.9	31.9	32.5	32.2	31.2	<b>32.1</b>	和	田	島	③	ワカメ		
								32.5	31.7	32.1	<b>31.9</b>	和	田	島	④	ワカメ		
31.2				32.6					32.9	32.2	<b>32.4</b>	今		津		ワカメ		
31.2	31.4	27.9	30.8	32.6	32.6	32.2	32.3	32.6	33.2	31.7	<b>32.4</b>	今		津	1	クロノリ		
31.4	31.5	30.8	30.9	32.9	32.7	32.2	32.5	32.9	33.2	32.1	<b>32.4</b>	今		津	2	クロノリ		
31.4	31.5		31.3		32.4	32.2	32.5	32.7	33.2	32.1	<b>32.5</b>	中		島	2	クロノリ		
31.0	30.8	30.5	30.5		32.2	31.6	32.0	32.7		31.4		中		島		ワカメ		
30.9	30.8	21.6	22.3	29.5	32.0	28.6	31.9	32.1	31.1	29.1	<b>32.5</b>	福		村	1	ワカメ		
31.5	30.2	31.7	32.0	31.6	32.9	32.3	32.7	33.0	32.7	32.1	<b>32.2</b>	福		村	2	ワカメ		
31.8	32.2	31.5	32.1	32.6	32.9	32.2	32.6	33.3	33.1	32.4	<b>33.0</b>	中		林		クロノリ		
14.3	14.2	19.1		4.7	27.7	29.3	28.3	27.0	27.4	21.3	<b>27.9</b>	吉	野	川	1	(表層)	スジアオ	
								28.5	27.2	27.5	27.7	<b>27.8</b>	吉	野	川	1	(0.5m)	スジアオ
								28.5	27.5	27.3	27.8	<b>27.5</b>	吉	野	川	1	(1.0m)	スジアオ
18.9	14.9	31.0		9.0	31.6	31.5	30.1	29.4	29.2	25.1	<b>30.9</b>	吉	野	川	2	(表層)	スジアオ	
								30.1	29.4	29.0	29.5	<b>30.7</b>	吉	野	川	2	(0.5m)	スジアオ
								30.2	29.4	29.1	29.6	<b>30.8</b>	吉	野	川	2	(1.0m)	スジアオ
17.0	14.3	25.5		7.9	29.6	31.6	29.2	28.0	27.0	23.4	<b>27.8</b>	吉	野	川	3	(表層)	スジアオ	
								29.3	27.9	27.7	28.3	<b>28.1</b>	吉	野	川	3	(0.5m)	スジアオ
								29.1	28.5	28.0	28.5	<b>27.8</b>	吉	野	川	3	(1.0m)	スジアオ
									28.3	28.4	28.3	<b>30.8</b>	吉	野	川	4	(表層)	スジアオ
									28.2	28.3	28.2	<b>30.0</b>	吉	野	川	4	(0.5m)	スジアオ
									28.4	28.4	28.4	<b>31.0</b>	吉	野	川	4	(1.0m)	スジアオ
									29.8	30.0	29.9	<b>29.5</b>	吉	野	川	5	(表層)	スジアオ
									30.0	30.1	30.0	<b>29.2</b>	吉	野	川	5	(0.5m)	スジアオ
									30.0	29.9	29.9	<b>29.2</b>	吉	野	川	5	(1.0m)	スジアオ