

藻類養殖漁場環境調査結果

調査日：令和4年12月13日（火）

徳島県水産研究課（鳴門庁舎） 環境増養殖担当
Tel 088-688-0555 Fax 088-688-1622

現在の水研鳴門汲み上げ海水温は、16.9℃で平年値より1℃以上高い。各地の水温は約15～17℃。塩分は約32で平年値よりやや高い。

DIN濃度について、鳴門周辺は約5～7 $\mu\text{g-at/L}$ と平年値よりやや高かったが、吉野川河口周辺は約3 $\mu\text{g-at/L}$ と前回調査からやや減少して平年値を下回った。また、紀伊水道南部は大きく減少し、1 $\mu\text{g-at/L}$ 未満と極端に低い地点もみられた。

色落ちの原因となるケイ藻は、ユーカンピアが吉野川河口周辺（吉野川スジアオノリ漁場含む）から紀伊水道南部にかけてみられたが、1CC当たり10～20細胞と低密度だった。しかし、同海域においてはキートセロス属を中心とした小型のケイ藻が多くみられ（1CC当たり最大4,000細胞）、今後の動向に注意が必要である。

情報はインターネットで閲覧できます。パソコン版、携帯版とも次のアドレスです。
<https://www.pref.tokushima.lg.jp/tafftsc/suisan/information/aquaculture/>

パソコン版は、「徳島県水産研究課」で検索

水産研究課のアドレス：<https://www.pref.tokushima.lg.jp/tafftsc/suisan/>

画面左側メニューで “各種情報” → “藻類養殖漁場・栄養塩情報” を選ぶ方法もあります。

スマートフォンや携帯電話は、次のQRコードを読み込ませると便利です。



栄養塩情報のQRコード

（参考）

色落ちの目安となるDIN濃度

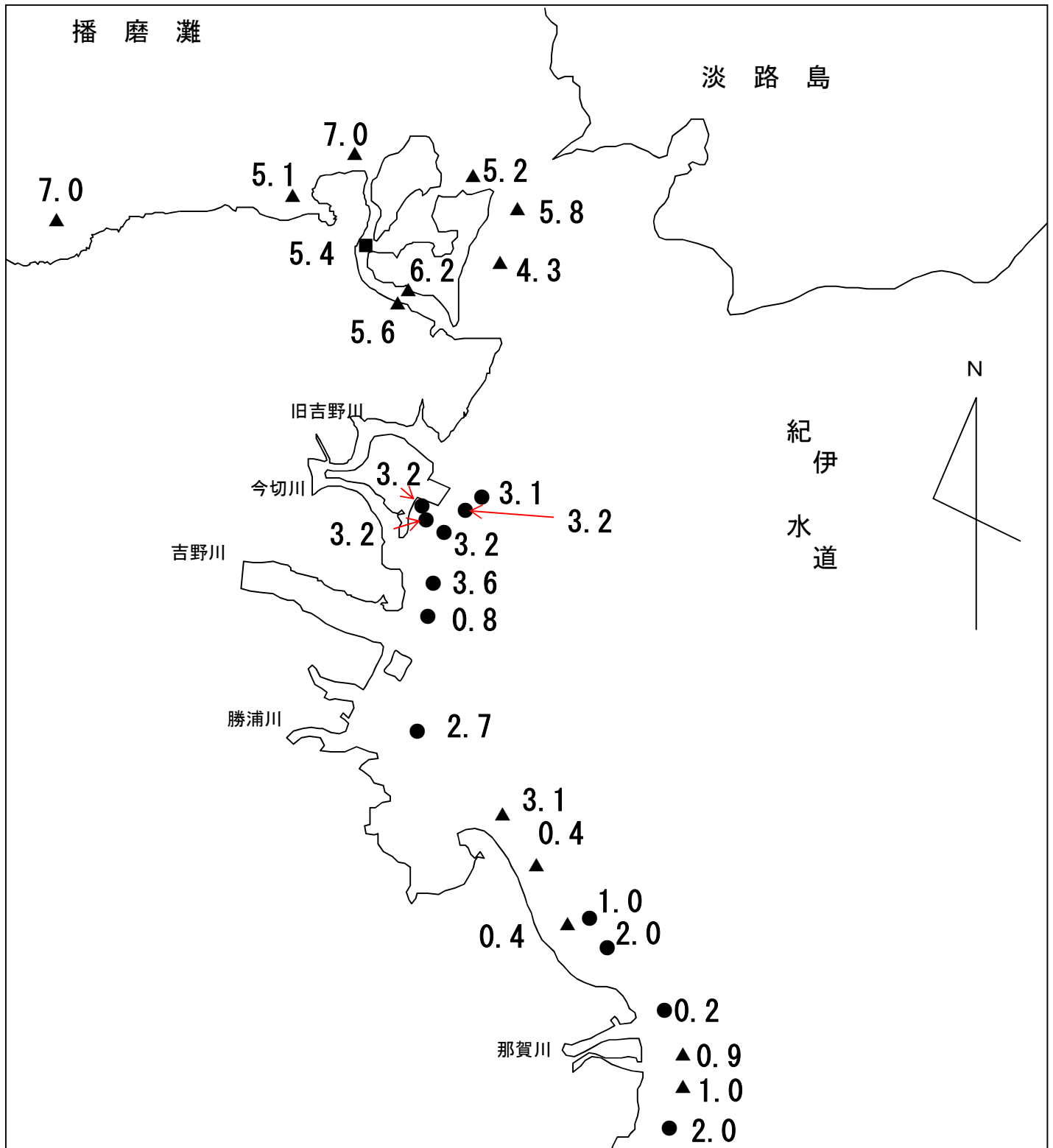
クロノリ 3 $\mu\text{g-at/L}$ 未満

ワカメ 2 $\mu\text{g-at/L}$ 未満

令和4年度 藻類養殖漁場栄養塩調査結果

ノリ (●) ワカメ (▲) : 調査日 12月13日

窒素 (DIN) 量 : $\mu\text{g-at/L}$

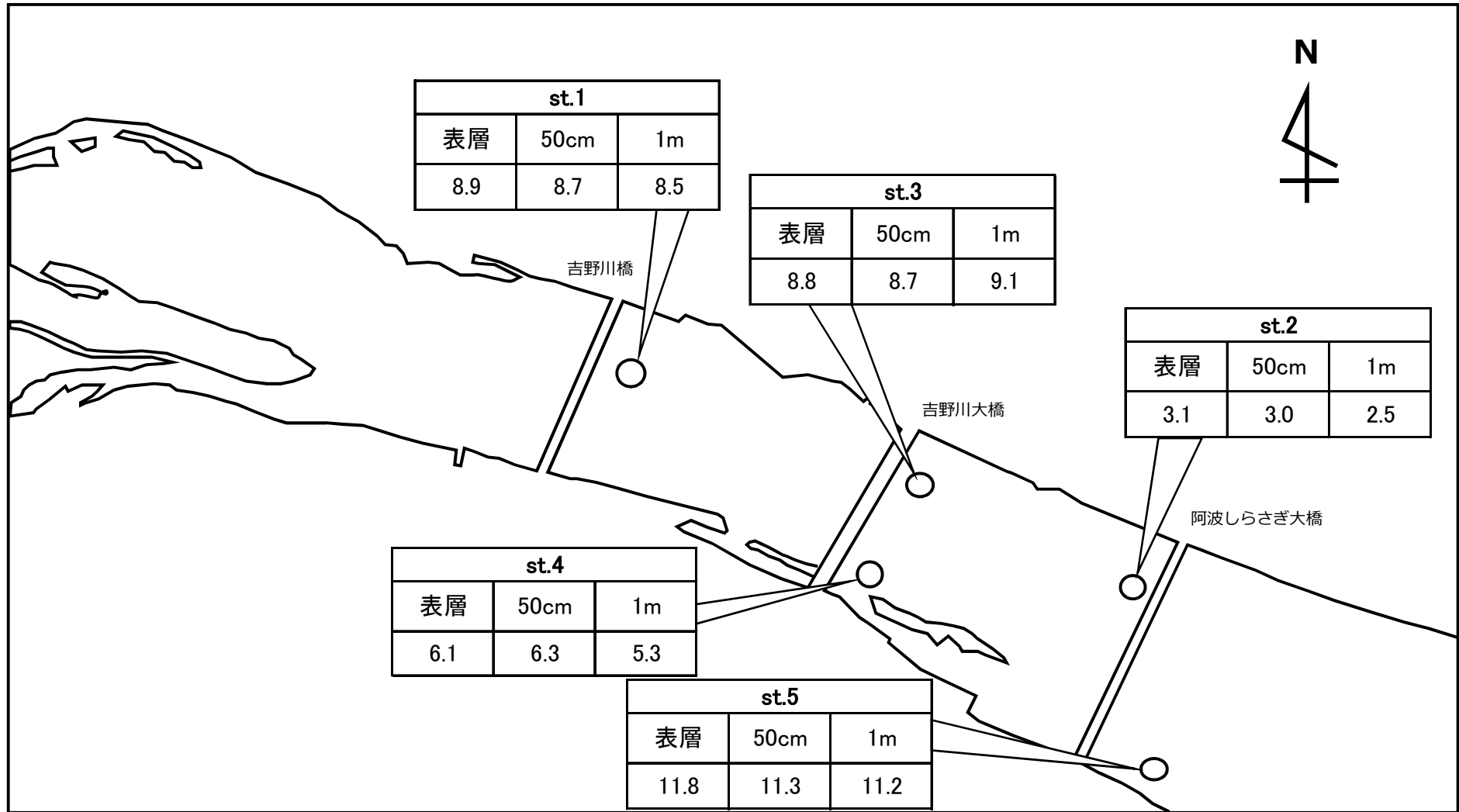


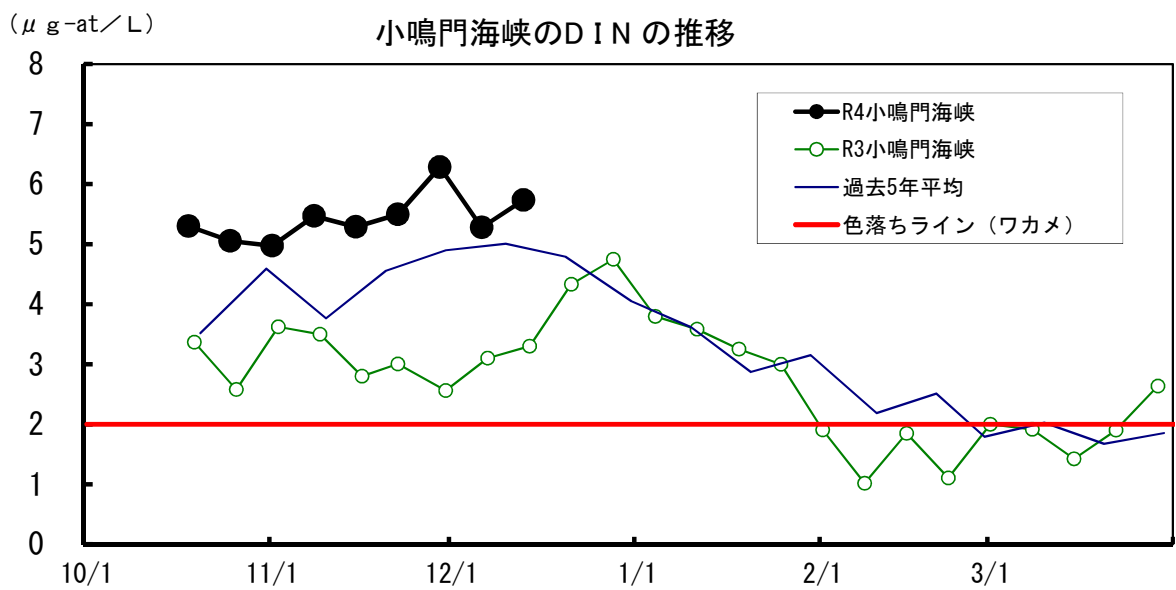
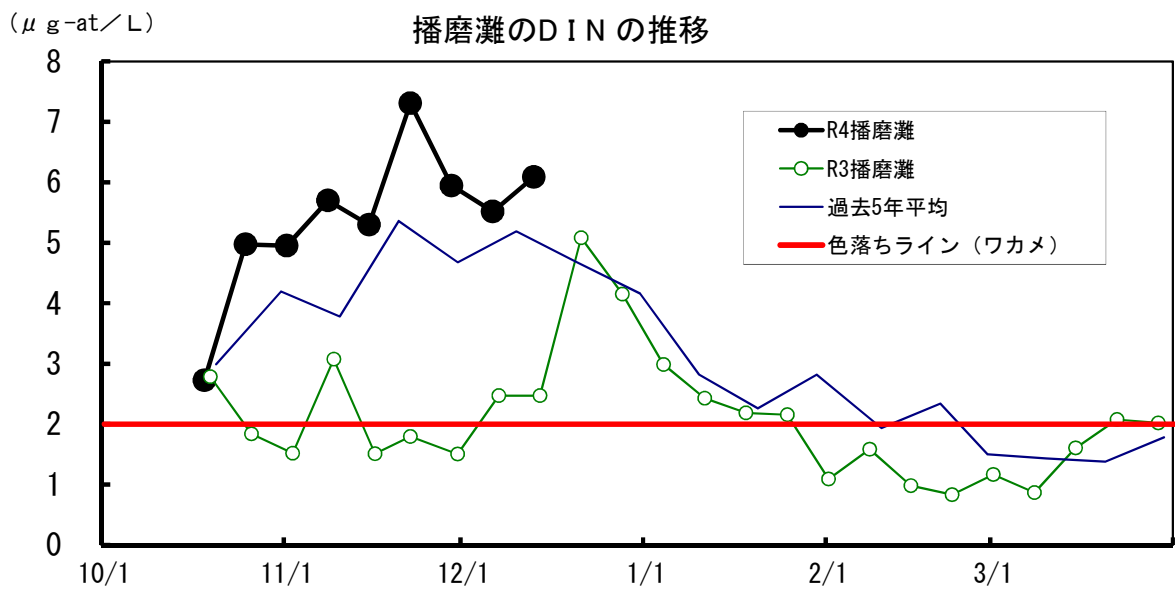
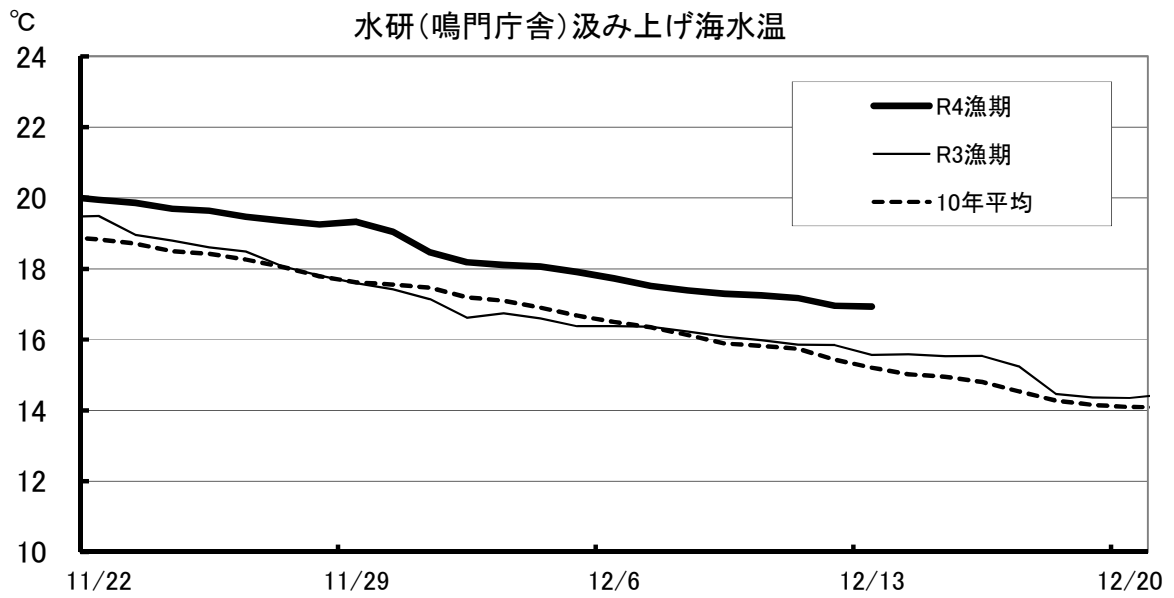
水研鳴門の汲み上げ海水温は、16.9℃で平年値より1℃以上高い。
 DIN濃度について、鳴門周辺は約5~7 $\mu\text{g-at/L}$ 、吉野川河口周辺は約3 $\mu\text{g-at/L}$ 、紀伊水道南部は1 $\mu\text{g-at/L}$ 未満と極端に低い地点がみられた。ケイ藻は、吉野川河口周辺（吉野川スジアオノリ漁場含む）から紀伊水道南部にかけてキートセロス属を中心とした小型のケイ藻が多くみられた。

令和4年度 藻類養殖漁場栄養塩調査結果(吉野川)

調査日 12月13日

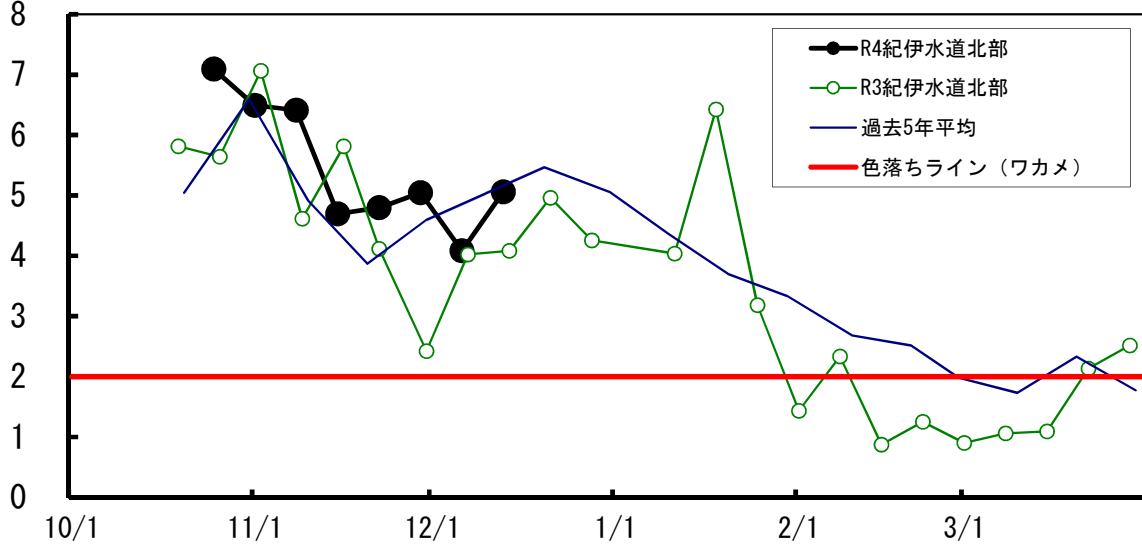
窒素(DIN)量: $\mu\text{g-at/L}$



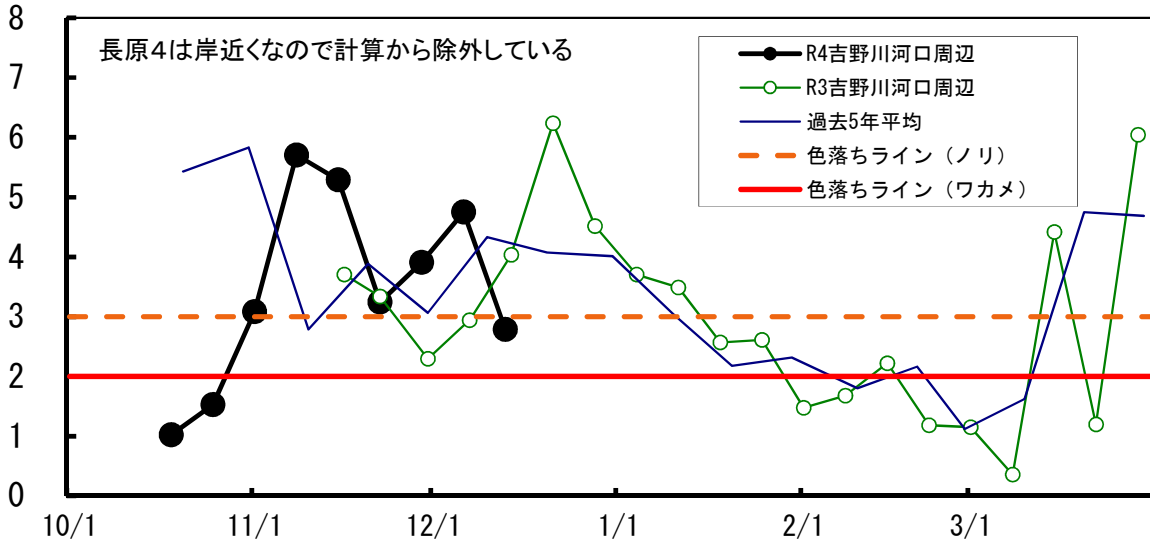


($\mu\text{g-at/L}$)

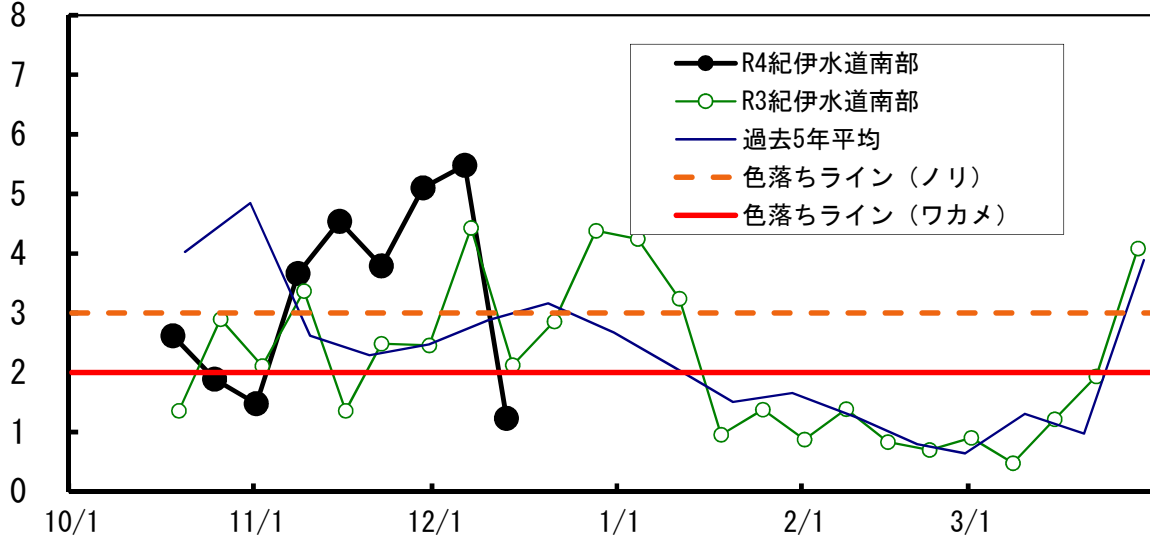
紀伊水道北部のDINの推移



吉野川河口周辺のDINの推移



紀伊水道南部のDINの推移



【1】 D I N (μ g - a t / L)

No. 9

H24 12/5	H25 12/11	H26 12/9	H27 12/8	H28 12/13	H29 12/12	H30 12/11	R1 12/10	R2 12/8	R3 12/14	10年 平均	R4 12/13	年 月日	
6.1	2.4	5.8	8.2	5.8	4.5*	7.0	5.0	6.3	2.7	5.5	7.0	折野	ワカメ
5.2	2.3	5.5	5.4	6.6	4.7	7.0	4.5	6.5	1.8	4.9	5.1	粟田	ワカメ
5.0	3.7		5.7	5.5	5.4*	6.3	4.3	5.4	2.0	4.7	7.0	北泊	ワカメ
5.2			5.6	4.9	5.4	6.7	4.4	4.5	3.1	5.0	6.2	堂浦 1	ワカメ
4.8			5.7	4.7	5.7	6.6	4.2	4.2	3.9	5.0	5.6	堂浦 2	ワカメ
5.1	3.9	5.3	5.4	4.8	4.8	6.1	3.9	4.3	2.8	4.6	5.4	水研鳴門	ワカメ
												室 1	ワカメ
												室 2	ワカメ
5.2	6.7	6.2	6.8	5.7	4.9		4.5	5.1	5.4	5.6	5.8	鳴門町 1	ワカメ
3.7	11.6	5.2	5.7	4.9	5.0		4.6	4.9	3.4	5.5	5.2	鳴門町 2	ワカメ
	4.8	5.3	5.0	6.0	4.4	6.5	3.7	3.0	2.8	4.6	4.3	新鳴門	ワカメ
4.1	4.5	5.3	4.5		4.8			3.5		4.5		里浦 1	ワカメ
4.2	4.6	5.6	4.3		4.3			4.4		4.6		里浦 2	ワカメ
4.2	4.4	6.1	4.4		4.3			10.9		5.7		里浦 3	ワカメ
4.1	6.2	4.5	1.8	3.4	3.7	5.4	3.0	2.5	4.1	3.9	3.1	長原 1	クロノリ
4.1	5.5	4.9	1.8	3.4	3.7	5.5	3.3	2.2	3.4	3.8	3.2	長原 2	クロノリ
4.0	5.6	4.8	1.6	3.4	3.4	5.8	3.3	1.5	3.9	3.7	3.2	長原 3	クロノリ
				3.8	4.8	5.1	3.2	1.9	3.1	3.6	3.2	長原 4	クロノリ
4.2	5.6	4.4	1.9	3.3	7.5	5.4	2.9	2.2	5.7	4.3	3.6	川内 1	クロノリ
7.0	4.9	3.8	4.5	3.8	6.3	6.3	6.5	4.9	3.8	5.2	0.8	川内 2	クロノリ
4.1	5.3	8.3	4.9	9.0	8.2	6.2	5.7	6.2	3.3	6.1	2.9	川内 4	クロノリ
5.3	2.8	4.3								4.1	2.7	徳島市辰巳	クロノリ
5.7	7.4	4.7	0.1		6.4	6.1	3.7	2.0	1.5	4.2	3.1	和田島 ①	ワカメ
4.8	5.7	5.2	1.9		5.3	4.8	2.4	3.1	3.7	4.1		和田島 ②	ワカメ
4.2	5.1	5.3	2.4		5.6	5.9	2.3	6.2	1.9	4.3		和田島 ③	ワカメ
								1.8	1.2	1.5	0.4	和田島 ④	ワカメ
				2.5	4.1				1.6	2.7	0.4	今津	ワカメ
3.9	5.1	3.1	0.1	3.1	3.7	5.1	2.0	1.1	2.4	3.0	1.0	今津 1	クロノリ
3.7	3.8	3.0	0.3	3.3	3.7	4.8	1.9	1.2	2.3	2.8	2.0	今津 2	クロノリ
3.0	3.8	3.1	0.2	2.7	3.6	4.7	2.1	1.2	1.9	2.6	0.2	中島 2	クロノリ
3.4	4.8	2.2	2.1			6.9	2.1	1.1		3.2		中島	ワカメ
2.9	3.6	2.8	1.0	3.1	2.8	4.4	2.4	1.2	2.7	2.7	0.9	福村 1	ワカメ
3.7	3.9	2.4	0.5	2.6	2.9	3.9	2.1	0.9	1.9	2.5	1.0	福村 2	ワカメ
		3.0	0.7	3.4	3.1	4.2	2.4	1.7	2.4	2.6	2.0	中林	クロノリ
	43.2	15.2	27.2	18.4	10.2	18.0	12.4	16.8	14.8	19.6	8.9	吉野川 1 (表層)	スジアオ
							12.3	15.8	13.9	14.0	8.7	吉野川 1 (0.5m)	スジアオ
							12.2	15.9	14.0	14.0	8.5	吉野川 1 (1.0m)	スジアオ
	37.4	7.1	15.6	9.7	15.1	8.2	7.0	18.5	12.5	14.6	3.1	吉野川 2 (表層)	スジアオ
							6.9	17.7	11.6	12.0	3.0	吉野川 2 (0.5m)	スジアオ
							6.8	8.6	11.5	9.0	2.5	吉野川 2 (1.0m)	スジアオ
	40.8	9.5	15.1	14.8	15.4	11.0	8.6	19.7	12.8	16.4	8.8	吉野川 3 (表層)	スジアオ
							8.9	18.2	13.2	13.4	8.7	吉野川 3 (0.5m)	スジアオ
							8.9	17.4	12.9	13.1	9.1	吉野川 3 (1.0m)	スジアオ
								24.8	18.0	21.4	6.1	吉野川 4 (表層)	スジアオ
								24.3	18.0	21.2	6.3	吉野川 4 (0.5m)	スジアオ
								19.1	17.6	18.3	5.3	吉野川 4 (1.0m)	スジアオ
								21.9	15.0	18.5	11.8	吉野川 5 (表層)	スジアオ
								21.2	16.0	18.6	11.3	吉野川 5 (0.5m)	スジアオ
								18.3	17.2	17.7	11.2	吉野川 5 (1.0m)	スジアオ

【2】 リン($\mu\text{g-at/L}$)

No. 9

H24 12/5	H25 12/11	H26 12/9	H27 12/8	H28 12/13	H29 12/12	H30 12/11	R1 12/10	R2 12/8	R3 12/14	10年 平均	R4 12/13	年 月日					
0.82	0.47	0.66	0.95	0.78	0.77	0.75	1.22	1.42	0.65	0.85	0.97	折	野	ワカメ			
0.75	0.37	0.68	0.51	0.86	0.72	0.75	0.83	0.98	0.52	0.70	0.76	粟	田	ワカメ			
0.70	0.58		0.59	0.77	0.74	0.70	0.81	0.87	0.54	0.70	0.93	北	泊	ワカメ			
0.75			0.60	0.69	0.71	0.73	0.74	0.93	0.60	0.72	0.84	堂	浦	1	ワカメ		
0.81			0.60	0.65	0.69	0.70	0.72	0.73	0.65	0.69	0.81	堂	浦	2	ワカメ		
0.80	0.50	0.63	0.59	0.65	0.66	0.63	0.68	0.74	0.55	0.64	0.85	水	研	鳴	門	ワカメ	
												室		1	ワカメ		
												室		2	ワカメ		
0.73	0.69	0.66	0.71	0.72	0.62		0.72	0.65	0.61	0.68	0.78	鳴	門	町	1	ワカメ	
0.74	0.83	0.61	0.56	0.69	0.64		0.93	0.71	0.55	0.70	0.94	鳴	門	町	2	ワカメ	
	0.60	0.58	0.51	0.65	0.55	0.64	0.62	0.51	0.41	0.56	0.70	新	鳴	門		ワカメ	
0.66	0.60	0.52	0.47		0.59			0.48		0.55		里	浦	1	ワカメ		
0.63	0.61	0.56	0.45		0.55			0.49		0.55		里	浦	2	ワカメ		
0.58	0.58	0.54	0.41		0.54			0.54		0.53		里	浦	3	ワカメ		
0.60	0.72	0.54	0.28	0.56	0.46	0.50	0.56	0.45	0.51	0.52	0.57	長	原	1	クロノリ		
0.64	0.69	0.55	0.28	0.51	0.48	0.49	0.55	0.46	0.49	0.51	0.61	長	原	2	クロノリ		
0.62	0.66	0.52	0.28	0.51	0.45	0.52	0.57	0.39	0.53	0.51	0.60	長	原	3	クロノリ		
				0.56	0.54	0.47	0.60	0.44	0.49	0.52	0.58	長	原	4	クロノリ		
0.66	0.62	0.47	0.28	0.52	0.53	0.51	0.46	0.47	0.53	0.50	0.64	川	内	1	クロノリ		
0.78	0.58	0.43	0.29	0.54	0.49	0.52	0.64	0.46	0.51	0.52	0.42	川	内	2	クロノリ		
0.70	0.59	0.55	0.33	0.85	0.54	0.64	0.56	0.51	0.50	0.58	0.57	川	内	4	クロノリ		
0.76	0.34	0.48								0.52	0.81	徳	島	市	辰	巳	クロノリ
0.79	0.62	0.52	0.09		0.73	0.54	0.57	0.43	0.31	0.51	0.69	和	田	島	①	ワカメ	
0.78	0.70	0.60	0.35		0.55	0.48	0.44	0.59	0.45	0.55		和	田	島	②	ワカメ	
0.74	0.65	0.59	0.34		0.58	0.56	0.59	0.71	0.37	0.57		和	田	島	③	ワカメ	
								0.41	0.29	0.35	0.23	和	田	島	④	ワカメ	
				0.43	0.47				0.37	0.42	0.19	今	津		ワカメ		
0.60	0.54	0.40	0.09	0.48	0.46	0.57	0.45	0.34	0.50	0.44	0.32	今	津	1	クロノリ		
0.59	0.49	0.40	0.12	0.50	0.46	0.48	0.42	0.36	0.43	0.43	0.39	今	津	2	クロノリ		
0.46	0.55	0.40	0.12	0.47	0.44	0.45	0.44	0.36	0.41	0.41	0.19	中	島	2	クロノリ		
0.66	0.79	0.58	0.41			0.59	0.56	0.47		0.58		中	島		ワカメ		
0.54	0.52	0.39	0.20	0.49	0.43	0.45	0.41	0.35	0.38	0.42	0.42	福	村	1	ワカメ		
0.56	0.46	0.34	0.15	0.45	0.41	0.39	0.43	0.33	0.44	0.40	0.52	福	村	2	ワカメ		
		0.35	0.17	0.52	0.42	0.40	0.46	0.38	0.43	0.39	0.47	中	林		クロノリ		
0.59	0.30	0.51	0.62	0.70	0.23	0.64	0.72	0.40	0.80	0.55	0.63	吉	野	川	1 (表層)	スジアオ	
							0.71	0.40	0.78	0.63	0.64	吉	野	川	1 (0.5m)	スジアオ	
							0.66	0.42	0.79	0.62	0.71	吉	野	川	1 (1.0m)	スジアオ	
0.72	0.40	0.48	0.47	0.81	0.46	0.52	0.59	0.51	0.73	0.57	0.67	吉	野	川	2 (表層)	スジアオ	
							0.60	0.49	0.71	0.60	0.60	吉	野	川	2 (0.5m)	スジアオ	
							0.59	0.49	0.73	0.60	0.73	吉	野	川	2 (1.0m)	スジアオ	
0.61	0.34	0.45	0.43	0.90	0.57	0.60	0.61	0.51	0.72	0.57	0.54	吉	野	川	3 (表層)	スジアオ	
							0.64	0.45	0.76	0.62	0.34	吉	野	川	3 (0.5m)	スジアオ	
							0.64	0.46	0.73	0.61	0.33	吉	野	川	3 (1.0m)	スジアオ	
								0.46	0.85	0.65	0.38	吉	野	川	4 (表層)	スジアオ	
								0.46	0.84	0.65	0.38	吉	野	川	4 (0.5m)	スジアオ	
								0.51	0.81	0.66	0.33	吉	野	川	4 (1.0m)	スジアオ	
								0.85	1.63	1.24	1.18	吉	野	川	5 (表層)	スジアオ	
								0.94	1.65	1.29	0.98	吉	野	川	5 (0.5m)	スジアオ	
								1.10	1.59	1.34	0.84	吉	野	川	5 (1.0m)	スジアオ	

【3】 水 温

H24 12/5	H25 12/11	H26 12/9	H27 12/8	H28 12/13	H29 12/12	H30 12/11	R1 12/10	R2 12/8	R3 12/14	10年 平均	R4 12/13	年 月日	
15	15	15								14.8		折 野	ワカメ
					12.0	15.7	15.3			14.3		粟 田	ワカメ
												北 泊	ワカメ
												堂 浦 1	ワカメ
												堂 浦 2	ワカメ
15.5	15.0	15.2	16.8	16.5	13.0	16.5	16.2	16.4	15.4	15.7	16.7	水 研 鳴 門	ワカメ
												室 1	ワカメ
												室 2	ワカメ
												鳴 門 町 1	ワカメ
												鳴 門 町 2	ワカメ
												新 鳴 門	ワカメ
												里 浦 1	ワカメ
												里 浦 2	ワカメ
												里 浦 3	ワカメ
15.7	15.0	15.5	16.2	14.9	13.8	15.0	15.7	16.6	14.9	15.3	16.4	長 原 1	クロノリ
15.4	15.0	15.5	16.3	14.9	13.8	15.1	15.9	16.7	15.2	15.4	16.4	長 原 2	クロノリ
15.3	15.0	15.5	16.1	14.8	13.9	15.0	15.6	16.4	15.4	15.3	16.3	長 原 3	クロノリ
				14.5	13.3	14.5	16.0	16.6	15.5	15.1	16.3	長 原 4	クロノリ
15.2	15.0	15.0	16.8	15.0	13.2	15.0	14.8	16.5	14.7	15.1	16.5	川 内 1	クロノリ
13.8	15.2	15.2	15.5	15.5	13.0	13.9	15.0	15.6	15.2	14.8	15.8	川 内 2	クロノリ
15.5	15.0	14.0	15.3	14.0	13.0	13.9	14.5	16.2	15.5	14.7	15.8	川 内 4	クロノリ
14	15	14								14.2	15.5	徳 島 市 辰 巳	クロノリ
13.6	13.4	14.0	15.2		13.1	12.9	12.7	16.1	15.0	14.0	15.0	和 田 島 ①	ワカメ
13.7	13.5	14.6	15.0		12.0	15.2	14.0	14.5	13.8	14.0		和 田 島 ②	ワカメ
14.0	13.6	14.5	15.2		12.0	14.3	14.4	14.5	14.0	14.1		和 田 島 ③	ワカメ
								16.2	15.0	15.6	14.7	和 田 島 ④	ワカメ
												今 津	ワカメ
15	14	15	16	15	13	15		16	14	14.7	15.8	今 津 1	クロノリ
15	14	15	16	15	13	15		16	14	14.8	15.6	今 津 2	クロノリ
14.5	15.0	15.3	16.5		12	13	16	15	12	14.3	13.0	中 島 2	クロノリ
												中 島	ワカメ
												福 村 1	ワカメ
												福 村 2	ワカメ
		15.8	16.1	15.8	13.5	15.6	15.0	16.0	15.3	15.4	15.6	中 林	クロノリ
11.0	10.5	11.8	13.0	12.5	8.0	11.5	12.2	13.1	12.8	11.6	12.9	吉 野 川 1 (表層)	スジアオ
							12.2	13.2	12.9	12.8	13.0	吉 野 川 1 (0.5m)	スジアオ
							12.3	13.3	12.9	12.8	13.2	吉 野 川 1 (1.0m)	スジアオ
12.1	10.5	13.8	13.1	13.5	9.0	13.0	13.0	12.3	13.2	12.4	14.5	吉 野 川 2 (表層)	スジアオ
							13.1	12.7	13.3	13.0	14.5	吉 野 川 2 (0.5m)	スジアオ
							13.2	14.1	13.4	13.6	14.5	吉 野 川 2 (1.0m)	スジアオ
11.5	10.5	13.5	13.0	13.5	9.5	13.0	12.6	12.6	12.8	12.3	12.8	吉 野 川 3 (表層)	スジアオ
							12.6	12.9	12.9	12.8	12.8	吉 野 川 3 (0.5m)	スジアオ
							12.6	13.1	13.4	13.0	12.9	吉 野 川 3 (1.0m)	スジアオ
								12.8	13.0	12.9	13.3	吉 野 川 4 (表層)	スジアオ
								12.8	13.0	12.9	13.3	吉 野 川 4 (0.5m)	スジアオ
								13.2	13.1	13.2	13.4	吉 野 川 4 (1.0m)	スジアオ
								12.0	11.4	11.7	12.8	吉 野 川 5 (表層)	スジアオ
								12.2	11.4	11.8	12.8	吉 野 川 5 (0.5m)	スジアオ
								11.8	11.8	11.8	12.8	吉 野 川 5 (1.0m)	スジアオ

【4】 塩 分

No. 9

H24 12/5	H25 12/4	H26 12/16	H27 12/15	H28 12/13	H29 12/12	H30 12/11	R1 12/10	R2 12/8	R3 12/14	10年 平均	R4 12/13	年 月日					
31.1	31.0	30.9	31.0	31.2	30.7	31.0	31.8	32.1	31.7	31.3	32.3	折	野	ワカメ			
31.3	31.1	31.1	31.3	31.1	30.6	30.9	31.9	32.0	32.0	31.3	32.6	粟	田	ワカメ			
31.6	31.1	31.1	31.4	31.2	31.4	31.2	31.8	32.1	31.8	31.5	32.5	北	泊	ワカメ			
31.6	31.7			31.9	31.2	31.5	32.0	32.3	32.0	31.8	32.4	堂	浦	1	ワカメ		
31.7	31.7			31.9	31.1	31.5	32.4	32.1	32.0	31.8	32.4	堂	浦	2	ワカメ		
31.7	31.6	31.1	31.6	32.1	31.1	31.9	32.3	31.0	32.2	31.6	32.5	水	研	鳴	門	ワカメ	
												室		1	ワカメ		
												室		2	ワカメ		
31.9	31.7	31.9	31.6	32.0	31.6		32.1	32.7	32.2	32.0	32.8	鳴	門	町	1	ワカメ	
31.7	31.5	31.6	31.7	32.0	31.6		31.6	32.4	32.5	31.8	32.7	鳴	門	町	2	ワカメ	
	31.6	31.9	32.0	32.0	31.9	32.0	31.4	32.8	32.6	32.0	32.7	新	鳴	門		ワカメ	
31.7					31.9			32.2		31.9		里	浦	1	ワカメ		
31.7					32.2			31.5		31.8		里	浦	2	ワカメ		
31.8					32.2			27.2		30.4		里	浦	3	ワカメ		
31.5	31.6	31.5	32.0	32.5	31.8	32.1	32.0	32.5	31.9	31.9	32.6	長	原	1	クロノリ		
31.4	31.7	31.7	32.0	32.0	31.9	32.0	32.0	32.5	32.4	32.0	32.6	長	原	2	クロノリ		
31.4	31.7	31.8	31.6	32.2	32.0	31.8	32.0	32.4	32.4	31.9	32.5	長	原	3	クロノリ		
				32.1	31.8	31.8	32.2	32.5	32.5	32.1	32.5	長	原	4	クロノリ		
31.7	31.5	30.4	28.5	32.0	29.5	32.2	31.8	32.3	31.5	31.1	32.9	川	内	1	クロノリ		
30.2	31.5	31.9	27.6	32.1	30.3	31.6	31.8	30.7	32.4	31.0	32.3	川	内	2	クロノリ		
31.8	27.4	20.1	32.0	28.0	29.2	31.8	29.5	29.7	32.5	29.2	32.5	川	内	4	クロノリ		
31.1	30.8	31.1								31.0	32.4	徳	島	市	辰	巳	クロノリ
30.9					31.5	31.0	30.8	32.2	31.8	31.4	31.5	和	田	島	①	ワカメ	
31.4					31.5	31.8	31.2	31.8	32.0	31.6		和	田	島	②	ワカメ	
31.4					31.3	31.6	31.6	32.0	31.8	31.6		和	田	島	③	ワカメ	
								31.9	32.0	31.9	31.7	和	田	島	④	ワカメ	
	31.2	31.7	22.7	32.0	31.6				32.6	30.3	32.2	今		津		ワカメ	
31.6	31.2	31.8	21.9	32.2	32.1	32.3	32.0	32.0	32.2	30.9	32.4	今		津	1	クロノリ	
31.8	31.4	31.8	24.0	32.2	32.2	32.4	31.9	32.2	32.3	31.2	32.4	今		津	2	クロノリ	
31.7	32.0	32.2	23.2	32.1	32.2	32.3	32.0	32.5	32.6	31.3	32.1	中		島	2	クロノリ	
31.1	31.4	31.5				32.1	31.6	32.0		31.6		中		島		ワカメ	
31.4	26.2	32.0	26.3	32.5	31.4	32.5	30.1	30.6	27.7	30.1	32.2	福		村	1	ワカメ	
31.6	31.8	31.2	30.3	32.4	32.0	32.3	32.0	32.6	32.3	31.8	32.4	福		村	2	ワカメ	
	32.0	32.1	31.4	32.6	32.5	32.6	32.1	32.9	32.4	32.3	32.7	中		林		クロノリ	
22.2	24.3	20.7		24.0	27.6	28.4	28.3	24.2	28.9	25.4	29.0	吉	野	川	1 (表層)	スジアオ	
							27.7	24.4	29.0	27.0	28.9	吉	野	川	1 (0.5m)	スジアオ	
							28.3	24.4	28.8	27.2	28.9	吉	野	川	1 (1.0m)	スジアオ	
26.7	29.9	21.3		28.8	25.3	31.2	30.1	24.1	29.1	27.4	31.0	吉	野	川	2 (表層)	スジアオ	
							30.2	24.4	29.2	27.9	31.1	吉	野	川	2 (0.5m)	スジアオ	
							30.1	29.0	29.4	29.5	31.3	吉	野	川	2 (1.0m)	スジアオ	
24.1	28.3	19.9		21.5	25.6	30.3	28.6	23.7	29.2	25.7	29.0	吉	野	川	3 (表層)	スジアオ	
							29.1	23.9	29.1	27.4	28.9	吉	野	川	3 (0.5m)	スジアオ	
							29.3	24.3	29.0	27.6	28.8	吉	野	川	3 (1.0m)	スジアオ	
								23.3	28.4	25.8	29.5	吉	野	川	4 (表層)	スジアオ	
								23.3	28.3	25.8	29.6	吉	野	川	4 (0.5m)	スジアオ	
								24.4	28.5	26.5	29.7	吉	野	川	4 (1.0m)	スジアオ	
								24.6	27.2	25.9	29.5	吉	野	川	5 (表層)	スジアオ	
								25.1	27.3	26.2	29.4	吉	野	川	5 (0.5m)	スジアオ	
								25.7	27.7	26.7	29.4	吉	野	川	5 (1.0m)	スジアオ	